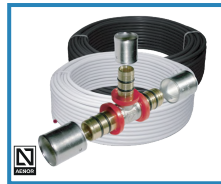


**SISTEMA
SUELO RADIANTE**



SISTEMA MULTICAPA
Tubería Multicapa
+
Accesorio Prensar Latón



SISTEMA MULTICAPA
Tubería Multicapa
+
Accesorio Prensar PPSU



SISTEMA COMPRESIÓN
Tubería Multicapa
+
Accesorio Compresión



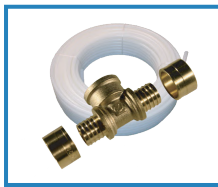
SISTEMA MULTICAPA GAS
Tubería Multicapa Gas
+
Accesorio Prensar Gas



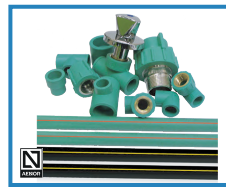
SISTEMA I-PERT
Tubería PE-RT II
+
Accesorio I-PERT



SISTEMA F&R
Tubería PEX-a
+
Accesorio de Expansión



**ACCESORIOS CASQUILLO
CORREDIZO**
Tubería PEX-a
+
Accesorio Casquillo Corredizo



SISTEMA ISOLFASER-CT
Tubería PP-R Faser CT
+
Accesorio PP-R



**ACCESORIOS DE
COMPRESIÓN**
Para tubería de Cobre y Acero Inoxidable



**ACCESORIO DE LATÓN PARA
ROSCAR**

TARIFA P.V.P. 2022

3ª EDICIÓN

WWW.ISOLTUBEX.NET



AHORA MÁS QUE NUNCA **INSTALA**
PRODUCTOS FABRICADOS EN ESPAÑA



CERTIFICADOS



Sistema de Gestión de la Calidad



Certificado IQNet



Tubería I-Pert



Sistema Multicapa



Sistema Multicapa Gas



Sistema Multicapa Gas uso exterior



Tubería Pert Evoh



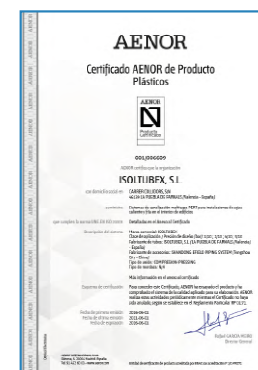
Tubería FASER CT



Tubería PP-R FASER



Sistema Pex



Sistema Compresión



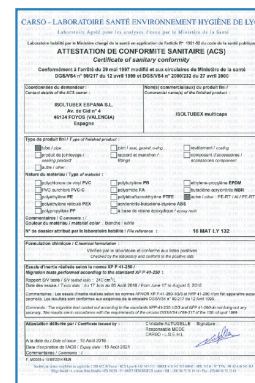
Sistema F&R



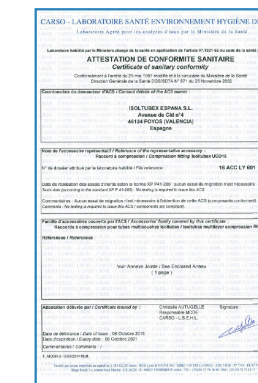
Tubería Pex-a



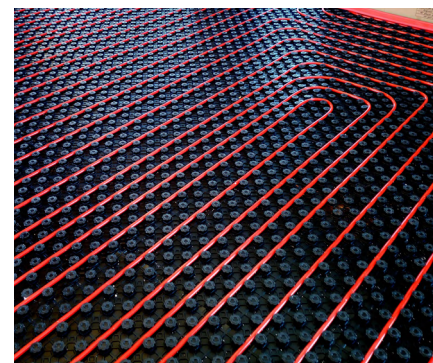
PPSU Multicapa



Tubería Multicapa, Acc. Compresión y Acc. Press Fitting Cert. Francés



ÍNDICE



SISTEMA DE SUELO RADIANTE

07



SISTEMA MULTICAPA

Tubería Multicapa + Accesorios Press Fitting PPSU y Latón

17



SISTEMA COMPRESIÓN

Tubería Multicapa + Accesorios Compresión

45



SISTEMA MULTICAPA GAS

Tubería Multicapa Gas + Accesorios Press Fitting Gas

59



SISTEMA F&R

Tubería PEX-a + Accesorios de Expansión

75



SISTEMA I-PERT

Tubería PE-RT Tipo II + Accesorios I-PERT

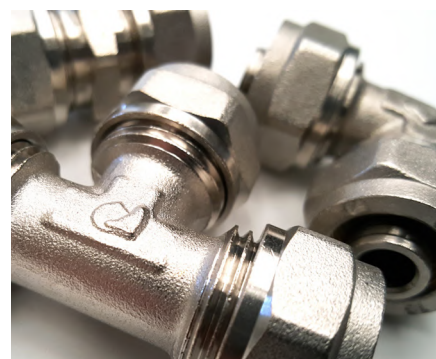
91



ACCESORIOS CASQUILLO CORREDIZO

Tubería PEX-a + Accesorios Casquillo Corredizo

109



ACCESORIOS DE COMPRESIÓN

Para tubería de Cobre y Acero Inoxidable

123



SISTEMA ISOLFASER-CT

Tubería PPR Faser CT + Accesorios PPR

131



ACCESORIO LATÓN ROSCAR

147

SISTEMA DE SUELO RADIANTE

01
SUELO RADIANTE



ISOLTUBEX[®]



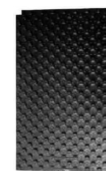
COLOR ROJO



TUBO PE-RT CON BARRERA EVOH POLIETILENO RESISTENTE A LA TEMPERATURA

Referencia	Ø Tubo	mts.	Rollos palet	PVP €	
				€/rollo	€/m
PERT16EVOHR100	16 x 1,8	100	24	160,53	1,60
PERT16EVOHR120	16 x 1,8	120	24	192,64	1,60
PERT16EVOHR200	16 x 1,8	200	22	313,74	1,57
PERT16EVOHR450	16 x 1,8	450	7	697,21	1,55
PERT16EVOHR500	16 x 1,8	500	6	765,88	1,53
PERT16EVOHR600	16 x 1,8	600	7	919,16	1,53
PERT20EVOH200	20 x 1,9	200	22	403,13	2,02
PERT20EVOH450	20 x 1,9	450	7	900,77	2,00
PERT20EVOH500	20 x 1,9	500	7	993,83	1,99
PERT20EVOH600	20 x 1,9	600	7	1177,87	1,96

PLACAS



OTROS ESPESORES: CONSULTAR



Referencia	Espesor mm	Placas por caja	m ² por caja útiles	PVP €	
				€/caja	€/m ²

PLACA TERMOCONFORMADA

PLACAPLUS32A	32	16	17,92	CONSULTAR	CONSULTAR
PLACAPLUS43A	43	10	11,20	CONSULTAR	CONSULTAR

PLACA PLASTIFICADA

MEDIAPLUS75	44	10	11,20	CONSULTAR	CONSULTAR
MEDIAPLUS125	62	7	7,84	CONSULTAR	CONSULTAR



TUBO MULTICAPA

Referencia	Ø Tubo	mts.	Rollos palet	PVP €	
				€/rollo	€/m
MC16-R100	16 x 2	100	34	251,69	2,52
MC16-R120	16 x 2	120	32	302,34	2,52
MC16-R200	16 x 2	200	18	498,93	2,49
MC16-R450	16 x 2	450	8	1112,17	2,47
MC16-R500	16 x 2	500	8	1236,53	2,47
MC20-R100	20 x 2	100	30	341,79	3,42
MC20-R200	20 x 2	200	11	680,09	3,40



Ø16-20

RAIL SOPORTE PARA TUBERÍA MC Y PE-RT EVOH Ø16-20

Referencia	Raíles por caja	m por caja	PVP €	
			€/caja	€/m
RSTSR	100	100	403,00	4,03

FILM



Referencia	Descripción	Placas	PVP €/bobina
FILM-12	Bobina: 12 kg / 125 m ² aprox.	1	144,00



DESBOBINADOR

Referencia	Descripción	Placas	PVP €/uni.
DES1	Desbobinador plegable, incluye bolsa de transporte.	1	309,00

BANDA PERIMETRAL



Referencia	Descripción	Placas	PVP €/rollo
BANDA	Rollo 50 m	5	54,00



CURVA GUÍA DE POLIAMIDA

Referencia	Para tubo Ø	Guías por caja	PVP €/uni.
CGUIA16	16	50	1,52
CGUIA20	20	50	2,22

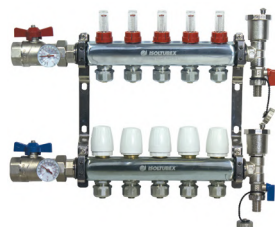
JUNTA DE DILATACIÓN



Referencia	Descripción	Placas	PVP €/uni.
JUNTA-D	Barra de 2 m	50	16,00



COLECTOR DE ACERO INOX AISI-304



INCLUYE EUROCONECTORES DE 3/4"
PARA TUBO Ø16

Referencia	Circuitos	📦	📦	PVP €/uni.
CO2	2 circuitos	1	4	225,08
CO3	3 circuitos	1	4	258,92
CO4	4 circuitos	1	3	294,04
CO5	5 circuitos	1	3	328,00
CO6	6 circuitos	1	3	362,25
CO7	7 circuitos	1	2	396,46
CO8	8 circuitos	1	2	432,08
CO9	9 circuitos	1	2	462,38
CO10	10 circuitos	1	2	496,67
CO11	11 circuitos	1	2	530,46
CO12	12 circuitos	1	2	563,50

COLECTOR SIMPLE ACERO INOX AISI-304



NO INCLUYE EUROCONECTORES

Referencia	Circuitos	📦	📦	PVP €/uni.
COS3INOX	3 circuitos	1	6	119,29
COS4INOX	4 circuitos	1	5	143,38
COS5INOX	5 circuitos	1	5	169,79
COS6INOX	6 circuitos	1	5	191,42
COS7INOX	7 circuitos	1	4	215,54
COS8INOX	8 circuitos	1	4	239,58
COS9INOX	9 circuitos	1	3	263,54
COS10INOX	10 circuitos	1	3	287,67
COS11INOX	11 circuitos	1	3	311,58
COS12INOX	12 circuitos	1	2	336,29

COLECTOR DE POLIAMIDA MULTICAL POLIAMIDA



INCLUYE EUROCONECTORES DE 3/4"
PARA TUBO Ø16

Referencia	Circuitos	📦	PVP €/uni.
COPM2CE	2 circuitos	1	245,74
COPM3CE	3 circuitos	1	291,01
COPM4CE	4 circuitos	1	338,21
COPM5CE	5 circuitos	1	389,16
COPM6CE	6 circuitos	1	435,88
COPM7CE	7 circuitos	1	485,81
COPM8CE	8 circuitos	1	532,91
COPM9CE	9 circuitos	1	568,25
COPM10CE	10 circuitos	1	634,39
COPM11CE	11 circuitos	1	687,26
COPM12CE	12 circuitos	1	742,57

CAJA METÁLICA PARA COLECTOR



Referencia	Medida mm.	📦	PVP €/uni.
CAJA4	400-630-110	1	140,00
CAJA5	500-630-110	1	159,00
CAJA6	600-630-110	1	165,78
CAJA7	700-630-110	1	175,32
CAJA8	850-630-110	1	191,37
CAJA10	1000-630-110	1	213,65
CAJA12	1200-630-110	1	235,40
CAJA13	1300-630-100	1	258,46

KIT BYPASS MANUAL



Novedad

Referencia	Descripción	📦	PVP €/uni.
BYPASSCOL	Kit bypass manual Conexiones 1"	1	72,00

VÁLVULA DE ZONA



Referencia	Descripción	📦	PVP €/uni.
VALZONA2V	Válvula de zona de 2 vías 1"	1	45,00

VÁLVULA DE CORTE PARA COLECTOR INOX REF. CO Y COS



Referencia	Descripción	📦	PVP €/uni.
VALSR	Válvula de corte 1" y termómetro	1	34,00

EUROCONECTOR PARA COLECTORES REF. CO, COS Y COPM



Referencia	Medida	Para tubo Ø	📦	📦	PVP €/uni.
EURMC1634	3/4" x 16	16	40	320	4,45
EURMC1834	3/4" x 18	18	36	288	4,58
EURMC2034	3/4" x 20	20	40	320	4,60

REPUESTOS PARA COLECTORES INOX



Referencia	Descripción	📦	PVP €/uni.
CAU-INOX	Caudalímetro para colector ref. CO y COS	1	17,00
MT-INOX	Mecanismo termostático para colectores CO	1	5,50

REPUESTOS PARA COLECTORES POLIAMIDA REF. COPM



Referencia	Descripción	📦	PVP €/uni.
CAU-POL	Caudalímetro para colectores ref. COPM	1	24,56
MT-COPM	Mecanismo termostático para colector COPM	1	15,00



ADITIVOS



CE



CE



CE

Referencia	Descripción		PVP €/uni.
ADITIVO	Plastificante y fluidificante para mortero	1 (25Kg)	124,00
INHIBIDOR	Inhibidor de incrustaciones y corrosión	1 (5Kg)	58,00
DESINCRUSTANTE	Desincrustante de instalaciones	1 (5Kg)	35,60

ACTUADORES (VÁLIDO PARA COLECTORES REF. CO Y COPM Y VÁLVULA DE ZONA)



CE



CE

Referencia	Descripción		PVP €/uni.
ACTUADOR NC	Actuador Termoeléctrico	1	37,00
ACTUADOR-MICRO	Actuador con micro-interruptor (4 hilos)	1	43,00

REGULACIÓN Y CONTROL / CONEXIÓN VÍA WIFI



CE



CE



CE



CE

Referencia	Descripción		PVP €/uni.
CAJAWIFI	Caja de conexiones 8 canales+ control de bomba 230 V y Caldera	1	174,48
CTWIFI	Cronotermostato digital frío/calor	1	62,12
ANTWIFI08	Módulo Wifi hasta 8 canales	1	117,00
ANTWIFI01	Módulo Wifi 1 canal + control de bomba	1	85,00



REGULACIÓN Y CONTROL / CONEXIÓN POR CABLES



CE



CE



CE



CE



CE

Referencia	Descripción		PVP €/uni.
SAL01	Caja de conexiones 8 canales + control de bomba 230v y caldera	1	175,10
SAL03	Caja de conexiones 4 canales + control bomba 230V y caldera.	1	103,33
STAM	Termostato ambiente mecánico solo calor	1	29,47
STAD	Termostato ambiente LCD frío / calor	1	78,00
SCTSD	Crono termostato digital semanal LCD frío / calor	1	128,13



REGULACIÓN Y CONTROL / CONEXIÓN VÍA RADIO - INALÁMBRICO



CE



CE



CE

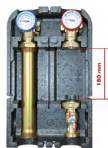


CE



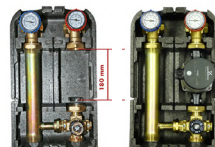
CE

Referencia	Descripción		PVP €/uni.
SALI01	Caja de conexiones 8 canales + control de bomba	1	283,58
STAMRADI	Termostato ambiente manual frío / calor	1	99,08
STADI	Termostato ambiente LCD frío / calor	1	138,38
SCTSDI	Crono termostato digital semanal LCD frío / calor	1	206,71
SANI	Antena activa para caja de conexiones	1	148,67



GRUPO DE IMPULSIÓN DIRECTA

Referencia	Descripción		PVP €/uni.
01G	SIN BOMBA	1	249,25



GRUPO DE IMPULSIÓN CON VÁLVULA MEZCLADORA TERMOSTÁTICA A PUNTO FIJO

Referencia	Descripción		PVP €/uni.
02G	SIN BOMBA	1	522,75
02G/B	CON BOMBA	1	854,38

GRUPO DE IMPULSIÓN DIRECTA MINI



Referencia	Descripción		PVP €/uni.
Novedad 01G-BM	CON BOMBA	1	475,00

Aptos para conexión directa con la ref. CO, COS y COPM

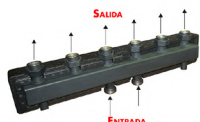


GRUPO DE IMPULSIÓN MINI CON VÁLVULA MEZCLADORA TERMOSTÁTICA A PUNTO FIJO

Referencia	Descripción		PVP €/uni.
Novedad 02G-BM	CON BOMBA	1	531,50

Aptos para conexión directa con la ref. CO, COS y COPM

Ambas referencias serían para conexión directa a los colectores CO, COS y COPM



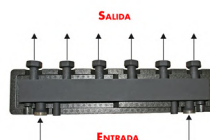
COLECTOR DE DISTRIBUCIÓN PARA GRUPOS DE IMPULSIÓN

Referencia	Descripción		PVP €/uni.
P72-2	2 SALIDAS	1	450,38
P72-3	3 SALIDAS	1	562,46

COMPENSADOR HIDRÁULICO CON AISLAMIENTO (INCLUYE VÁLVULA DE DESCARGA Y PURGADOR AUTOMÁTICO)



Referencia	Medida		PVP €/uni.
COMH1	1"	1	142,00
COMH114	1 1/4"	1	189,00



COLECTOR DE DISTRIBUCIÓN PARA GRUPOS DE IMPULSIÓN CON COMPESADOR HIDRÁULICO

Referencia	Descripción		PVP €/uni.
P74-2	2 SALIDAS	1	799,00
P74-3	3 SALIDAS	1	1045,13

DEFANGADOR



Referencia	Descripción		PVP €/uni.
DEFANGADOR	Desfangador magnético G1" con filtro	1	146,00



SISTEMA MULTICAPA

TUBERÍA MULTICAPA
+
ACCESORIOS PRESS FITTING



CERTIFICADO POR AENOR



CLASE / CAMPO DE APLICACIÓN

CLASE 1: Agua Caliente 60° C.

CLASE 2: Agua Caliente 70° C.

CLASE 4: Calefacción suelo radiante/refrescante y radiadores a baja temperatura.

CLASE 5: Calefacción por radiadores a alta temperatura.

PRESIÓN DE DISEÑO 1/10; 2/10; 4/10; 5/10

De acuerdo con la norma UNE-EN ISO 21003

ISOLTUBEX®

NUESTROS TUBOS MULTICAPA

CARACTERÍSTICAS:

Hoy la investigación tecnológica ha resuelto definitivamente la incertidumbre sobre la elección de tubos metálicos o de materias termoplásticas para la instalación de sistemas hidrosanitarios o de calefacción con la creación de un tubo capaz de unir las ventajas de ambos materiales. El resultado ha sido tubos multicapa ISOLTUBEX.

El Tubo multicapa ha sido el resultado de una moderna técnica constructiva que ha permitido la perfecta unión de un tubo de aluminio con dos tubos de polietileno; tal solución reduce decisivamente los problemas de los tubos exclusivamente metálicos (rigidez, toxicidad, corrosión, incrustaciones, peso, transmisión de ruidos, pérdidas de carga, corrientes galvánicas, etc.), o de los tubos exclusivamente de plástico (fragilidad invernal, elevada dilatación térmica, impermeabilidad al oxígeno y a los rayos ultravioleta, memoria térmica, poca o nula maleabilidad, etc.). Nuestros tubos multicapa consiguen las ventajas de los dos materiales, unidos mediante recíproca colaboración.

Nuestros tubos están fabricados de acuerdo con la norma UNE EN ISO-21003 y en cuanto medidas de acuerdo con la Norma ISO-161.



CURVADO

Para curvar los tubos utilizaremos:

- Muelle curvatubos
- Curvado manual

Hay que tener en cuenta los radios de la curvatura para evitar el estrangulamiento de la tubería.

Diámetro DN (mm)	Radios mínimos de curvatura (mm)		
	Manual	Con muelle	Con curvadora
16	80	64	48
20	100	80	60
25	130	100	80
32	200	160	150

Siempre debe de respetarse el radio de curvatura mínimo especificado en la tabla para evitar el estrangulamiento de la tubería

ACCESORIOS PRESS FITTING PARA TUBOS MULTICAPA


CARACTERÍSTICAS:

Los accesorios PRESS FITTING **ISOLTUBEX** han sido diseñados hasta Ø63, desarrollados con la voluntad de obtener las máximas prestaciones de resistencia y seguridad en las instalaciones hidráulicas o de calefacción. La operación de unir accesorios PRESS FITTING **ISOLTUBEX** con un tubo multicapa **ISOLTUBEX** ha de ser **necesariamente** realizada con una prensa eléctrica que deformando el casquillo de acero inoxidable (AISI 304) quedará, irreversiblemente unido el tubo con el accesorio.

Nuestros accesorios están elaborados con latones de alta calidad; CW617N, según **norma UNE-EN-12165**.

Los orificios de inspección situados en un extremo del casquillo de acero inoxidable, nos permite comprobar que efectivamente el tubo ha sido insertado hasta el final del accesorio y que ha quedado en contacto con la junta **plástica anti-electrólisis**, cuya función es la de preservar el aluminio de eventuales corrientes galvánicas en todas las instalaciones donde se utilice el sistema **ISOLTUBEX**. Las dos juntas tóricas, aseguran una perfecta estanqueidad en la instalación hidráulica o de calefacción.

La gama de nuestro accesorios PRESS FITTING, es muy completa (Ø16 hasta Ø63).

Los accesorios **ISOLTUBEX** PRESS FITTING, están diseñados para construir junto con nuestras tuberías el Sistema Multicapa Certificado por AENOR  de acuerdo con la **norma UNE EN ISO-21003**.

Los accesorios PRESS FITTING, son fácilmente identificables, nuestro logo o nuestra marca **ISOLTUBEX** está indeleblemente marcada, tanto en el cuerpo del accesorio, como en los casquillos de acero inoxidable.



VENTAJAS

1. Accesorio de latón alta calidad, CW617N fabricado con barra calibrada para figuras rectas (unión, reducción, etc.) o proceso de forjado en caliente para resto de figuras (codos, tes, etc.), asegurando una estructura compacta.
2. Muy fácil de instalar.
3. Perfecta estanqueidad, asegurando una larga vida útil.
4. Doble junta tórica, aportando mayor seguridad.
5. Anillo antielectrólisis de máxima eficacia.
6. Diseño de atractiva apariencia exterior.
7. Válido para instalaciones de agua fría, A.C.S. y sistemas de calefacción.



INSTRUCCIONES DE MONTAJE PARA SISTEMA MULTICAPA

Antes de iniciar el montaje comprobar que los tubos no están rotos, doblados, deteriorados o aparentemente no aptos para su instalación. Es también necesario comprobar que los accesorios a utilizar aparecen sin restos de suciedad en ninguno de sus componentes ni presentan ninguna anomalía o deterioro que impida su correcta utilización.

MUY IMPORTANTE: LA UTILIZACIÓN DE TUBOS Y/O ACCESORIOS DETERIORADOS, EN MAL ESTADO O EN CONDICIONES DE CONSERVACIÓN O MANTENIMIENTO NO APTAS PARA SU INSTALACIÓN EXCLUYE LA GARANTÍA. (ver página de garantía y condiciones generales)



YouTube

Todos los procesos de montaje en nuestro canal de YouTube



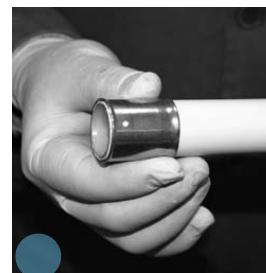
1. Cortar el tubo perpendicularmente a su longitud, utilizando para ello una herramienta que garantice un corte limpio y preciso.

2. Cuando se trata de conseguir una curva muy cerrada, es aconsejable utilizar un muelle interno o externo, adaptado al diámetro del tubo que vamos a curvar.

3. Es obligatorio insertar el calibrador/escariador ref. AE en el interior del tubo, haciendo girar hasta limar el borde interior y exterior del mismo. Tal operación es indispensable para facilitar la inserción del accesorio en el tubo y evitar que las juntas tóricas puedan ser dañadas, o desplazadas de su alojamiento.

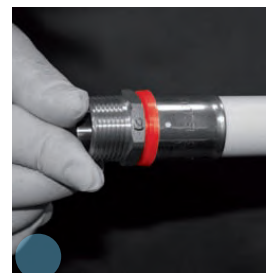
4. Lubricar la parte del accesorio que se inserta. Lubricante ref. L-400

5



Insertar el casquillo de acero inoxidable en el tubo, en la posición que los orificios de inspección queden situados en el extremo del tubo.

6



Debe introducirse el accesorio en el tubo hasta su base de manera que el casquillo de acero inoxidable quede unido a la junta plástica anti-electrólisis.

7

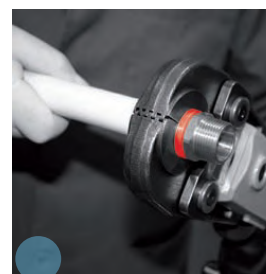


Posicionar la tenaza, de la medida correspondiente al tubo, en el casquillo de acero inoxidable, lo más próximo posible a la junta de electrólisis.

UTILICE MORDAZAS, PERFIL RFz y RFlz para las medidas 16x2, 20x2, 25x2,5, 32x3 y 40x4.

UTILICE MORDAZAS, PERFIL U para todas las medidas

8

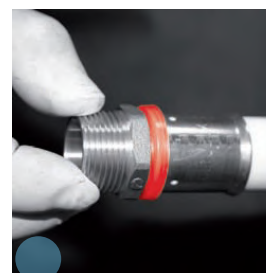


Proceda al prensado: Es muy importante utilizar prensas eléctricas o de baterías, que garanticen una fuerza de empuje de 32 Kn/cm². Es recomendable utilizar solo herramientas homologadas.

Recuerde, las máquinas y las mordazas tienen una vida limitada, compruebe que su equipo de prensar está en perfecto estado de funcionamiento y que las mordazas no han sufrido desgaste por el uso.

Efectuado el prensado, retire la tenaza, la unión ya ha sido efectuada.

9



ATENCIÓN Isoltubex no se hace responsable de los problemas que puedan surgir por la utilización de mordazas inadecuadas o en mal estado.

N ESTOS TUBOS JUNTO CON LOS ACCESORIOS PRESS FITTING CONFORMAN EL SISTEMA MULTICAPA, CERTIFICADO EXPEDIDO POR AENOR PARA LAS CLASES DE APLICACIÓN 1/10, 2/10, 4/10 Y 5/10 SEGÚN NORMA UNE-EN ISO 21003

TUBO MULTICAPA EN ROLLO AISLADO



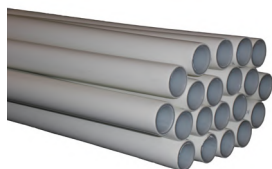
PARA INSTALACIONES INTERIOR



CON PROTECCIÓN UV PARA INSTALACIONES EXTERIORES COLOR NEGRO

Referencia	Ø Tubo	Espesor aís. mm.	Metros rollo	Rollos palet	PVP €	
					€/rollo	€/m
MC16AIS6-R	16 x 2	6	50	24	200,90	4,02
MC16AIS6-A	16 x 2	6	50	24	200,90	4,02
MC16AIS-N	16 x 2	6	50	24	212,53	4,25
MC18AIS6-R	18 x 2	6	50	24	222,70	4,45
MC18AIS6-A	18 x 2	6	50	24	222,70	4,45
MC18AIS6-N	18 x 2	6	50	24	250,56	5,01
MC20AIS6-R	20 x 2	6	50	22	239,29	4,79
MC20AIS6-A	20 x 2	6	50	22	239,29	4,79
MC20AIS6-N	20 x 2	6	50	22	268,47	5,37
MC25AIS10-R	25 x 2,5	10	25	16	273,16	10,93
MC25AIS10-A	25 x 2,5	10	25	16	273,16	10,93
MC25AIS10-N	25 x 2,5	10	25	16	304,26	12,17
MC32AIS10-R	32 x 3	10	25	16	279,64	11,19
MC32AIS10-A	32 x 3	10	25	16	279,64	11,19
MC32AIS10-N	32 x 3	10	25	16	324,39	12,98

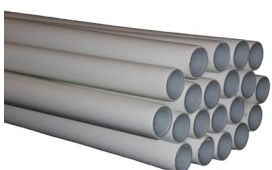
TUBO MULTICAPA BARRA - 4 metros -



CON PROTECCIÓN UV PARA INSTALACIONES EXTERIORES COLOR NEGRO

Referencia	Ø Tubo	Barras paquete	Barras palet	PVP €	
				€/barra	€/m
MC16-B4	16 x 2	50	1000	12,14	3,03
MC18-B4	18 x 2	40	800	13,60	3,40
MC20-B4	20 x 2	35	700	15,17	3,79
MC25-B4	25 x 2,5	20	400	26,34	6,59
MC32-B4	32 x 3	14	280	48,53	12,13
MC40-B4	40 x 4	15	288	74,81	18,70
MC50-B4	50 x 4,5	4	144	95,90	23,98
MC63-B4	63 x 6	3	108	169,90	42,48
MCN16-B4	16 x 2	50	1000	13,70	3,43
MCN20-B4	20 x 2	35	700	17,07	4,27
MCN25-B4	25 x 2,5	20	400	29,57	7,39
MCN32-B4	32 x 3	14	280	54,57	13,64

TUBO MULTICAPA BARRA - 2 metros -

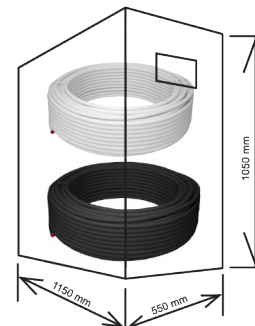


Referencia	Ø Tubo	Barras paquete	Barras palet	PVP €	
				€/barra	€/m
MC16-B2	16 x 2	50	1000	6,07	3,03
MC20-B2	20 x 2	35	700	7,58	3,79
MC25-B2	25 x 2,5	20	400	13,17	6,59
MC32-B2	32 x 3	14	280	24,26	12,13

Sobre demanda podemos fabricar otras longitudes, para ello, **CONSULTAR.**

N ESTOS TUBOS JUNTO CON LOS ACCESORIOS PRESS FITTING CONFORMAN EL SISTEMA MULTICAPA, CERTIFICADO EXPEDIDO POR AENOR PARA LAS CLASES DE APLICACIÓN 1/10, 2/10, 4/10 Y 5/10 SEGÚN NORMA UNE-EN ISO 21003

TUBO MULTICAPA EN ROLLO -Box-



CON PROTECCIÓN UV PARA INSTALACIONES EXTERIORES - COLOR NEGRO

Referencia	Ø Tubo	Metros rollo	Rollos caja	Rollos palet	Cajas palet	PVP €	
						€/rollo	€/m
MC16-R5	16 x 2	5	42	168	4	15,03	3,01
MC16-R10	16 x 2	10	42	168	4	29,71	2,97
MC16-R25	16 x 2	25	20	80	4	71,43	2,86
MC20-R5	20 x 2	5	32	128	4	19,24	3,85
MC20-R10	20 x 2	10	32	128	4	38,10	3,81
MC20-R25	20 x 2	25	16	64	4	89,93	3,60
MC25-R25	25 x 2,5	25	12	48	4	131,43	5,26

MCN16-R25	16 x 2	25	20	80	4	78,57	3,14
MCN20-R25	20 x 2	25	16	64	4	97,14	3,89
MCN25-R25	25 x 2,5	25	12	48	4	132,86	5,31

TUBO MULTICAPA EN ROLLO



CON PROTECCIÓN UV PARA INSTALACIONES EXTERIORES - COLOR NEGRO

Referencia	Ø Tubo	Metros rollo	Rollos palet	PVP €	
				€/rollo	€/m
MC16-R100	16 x 2	100	34	251,69	2,52
MC16-R120	16 x 2	120	32	302,34	2,52
MC16-R200	16 x 2	200	18	498,93	2,49
MC16-R450	16 x 2	450	8	1112,17	2,47
MC16-R500	16 x 2	500	8	1236,53	2,47
MC18-R100	18 x 2	100	30	295,86	2,96
MC20-R100	20 x 2	100	30	341,79	3,42
MC20-R200	20 x 2	200	11	680,09	3,40
MC25-R50	25 x 2,5	50	26	243,66	4,87
MC32-R50	32 x 3	50	12	375,10	7,50
MCN16-R100	16 x 2	100	34	282,81	2,83
MCN20-R100	20 x 2	100	30	384,04	3,84
MCN25-R50	25 x 2,5	50	26	273,74	5,47
MCN32-R50	32 x 3	50	12	421,46	8,43

Sobre demanda podemos fabricar otras longitudes, para ello, **CONSULTAR.**



ACCESORIOS PPSU PARA PRENSAR TUBERÍA MULTICAPA

**PRENSADO RECOMENDADO Y CERTIFICADO
POR AENOR **N** CON MORDAZAS TIPO "U"**

CODO PPSU



Referencia	Medida			PVP €
PPSUMCC16	16	32	256	2,62
PPSUMCC20	20	24	192	3,28
PPSUMCC25	25	10	80	5,14
PPSUMCC32	32	6	48	9,04

UNIÓN PPSU



Referencia	Medida			PVP €
PPSUMCU16	16	36	288	2,29
PPSUMCU20	20	27	216	3,22
PPSUMCU25	25	15	120	4,15
PPSUMCU32	32	11	88	5,50

REDUCCIÓN PPSU



Referencia	Medida			PVP €
PPSUMCR2016	20 - 16	28	224	2,72
PPSUMCR2516	25 - 16	18	144	3,53
PPSUMCR2520	25 - 20	18	144	4,02
PPSUMCR3220	32 - 20	14	112	4,80
PPSUMCR3225	32 - 25	14	112	6,09

TE PPSU



Referencia	Medida			PVP €
PPSUMCT16	16	20	160	3,64
PPSUMCT20	20	15	120	5,27
PPSUMCT25	25	8	64	8,07
PPSUMCT32	32	5	40	12,30

TE REDUCIDA PPSU



Referencia	Medida			PVP €
PPSUMCTR201616	20-16-16	18	144	4,27
PPSUMCTR201620	20-16-20	15	120	4,54
PPSUMCTR202016	20-20-16	15	120	4,73
PPSUMCTR202520	20-25-20	10	80	6,25
PPSUMCTR251616	25-16-16	13	104	6,20
PPSUMCTR251620	25-16-20	10	80	6,25
PPSUMCTR251625	25-16-25	9	72	7,11
PPSUMCTR252016	25-20-16	10	80	6,25
PPSUMCTR252020	25-20-20	10	80	6,56
PPSUMCTR252025	25-20-25	8	64	8,61
PPSUMCTR252516	25-25-16	9	72	7,83
PPSUMCTR252520	25-25-20	8	64	8,06
PPSUMCTR253225	25-32-25	8	64	10,59
PPSUMCTR321632	32-16-32	8	64	9,00
PPSUMCTR322032	32-20-32	8	64	10,79
PPSUMCTR322520	32-25-20	8	64	9,00
PPSUMCTR322525	32-25-25	8	64	10,59
PPSUMCTR322532	32-25-32	6	48	12,12
PPSUMCTR323225	32-32-25	6	48	12,12

ESTOS ACCESORIOS, UNIDOS A NUESTROS TUBOS MULTICAPA CONFORMAN EL **SISTEMA MULTICAPA**, CERTIFICADO EXPEDIDO POR AENOR DE ACUERDO CON NORMA UNE-EN ISO 21003

UNIÓN



Referencia	Medida			PVP €
U16	16	45	360	2,47
U18	18	40	320	3,35
U20	20	30	240	3,48
U25	25	15	120	6,30
U32	32	10	80	8,31
U40	40	-	55	20,41
U50	50	-	40	24,19
U63	63	-	15	57,81

REDUCCIÓN



Referencia	Medida			PVP €
R1816	18 - 16	40	320	2,55
R2016	20 - 16	37	296	3,54
R2018	20 - 18	35	280	3,56
R2516	25 - 16	20	160	5,12
R2518	25 - 18	20	160	5,13
R2520	25 - 20	20	160	5,23
R3216	32 - 16	15	120	6,15
R3218	32 - 18	14	112	6,20
R3220	32 - 20	12	96	6,95
R3225	32 - 25	12	96	7,56
R4025	40 - 25	-	60	15,93
R4032	40 - 32	-	60	18,40
R5032	50 - 32	-	36	22,94
R5040	50 - 40	-	40	24,50
R6340	63 - 40	-	20	41,18
R6350	63 - 50	-	15	45,31

ISOLTUBEX recomienda mordazas tipo RFIZ para las medidas $\phi 16$, $\phi 18$, $\phi 20$, $\phi 25$ y $\phi 32$. Y modazas tipo U para todas las medidas.

ESTOS ACCESORIOS, UNIDOS A NUESTROS TUBOS MULTICAPA CONFORMAN EL **SISTEMA MULTICAPA**, CERTIFICADO EXPEDIDO POR AENOR DE ACUERDO CON NORMA UNE-EN ISO 21003

CODO



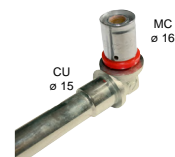
Referencia	Medida			PVP €
C16	16	32	256	3,19
C18	18	25	200	3,50
C20	20	22	176	4,46
C25	25	11	88	7,79
C32	32	6	48	11,38
C40	40	-	40	29,96
C50	50	-	24	48,06
C63	63	-	10	73,97

CODO 45°



Referencia	Medida			PVP €
C4540	40/45°	-	40	27,85
C4550	50/45°	-	24	40,51
C4563	63/45°	-	10	63,31

CODO RADIADOR



Referencia	Medida			PVP €
CR1615	16 - 15	6	108	14,44

TE



Referencia	Medida			PVP €
T16	16	20	160	4,41
T18	18	20	160	5,99
T20	20	14	112	6,32
T25	25	6	48	11,36
T32	32	4	32	15,81
T40	40	-	24	44,93
T50	50	-	12	58,52
T63	63	-	6	104,22

ISOLTUBEX recomienda mordazas tipo RFIZ para las medidas $\phi 16$, $\phi 18$, $\phi 20$, $\phi 25$ y $\phi 32$. Y modazas tipo U para todas las medidas.

ESTOS ACCESORIOS, UNIDOS A NUESTROS TUBOS MULTICAPA CONFORMAN EL **SISTEMA MULTICAPA**, CERTIFICADO EXPEDIDO POR AENOR DE ACUERDO CON NORMA UNE-EN ISO 21003

TE REDUCIDA

Referencia	Medida			PVP €
TR162016	16-20-16	18	144	5,50
TR162516	16-25-16	10	80	7,29
TR181616	18-16-16	20	160	5,04
TR181618	18-16-18	20	160	5,40
TR201616	20-16-16	20	160	5,26
TR201620	20-16-20	14	112	5,55
TR201816	20-18-16	20	160	5,64
TR201820	20-18-20	14	112	5,99
TR202016	20-20-16	18	144	6,28
TR202520	20-25-20	8	64	9,71
TR251616	25-16-16	10	80	6,94
TR251620	25-16-20	10	80	7,94
TR251625	25-16-25	9	72	9,34
TR251825	25-18-25	9	72	9,56
TR252016	25-20-16	9	72	7,48
TR252020	25-20-20	10	80	8,66
TR252025	25-20-25	8	64	10,80
TR252520	25-25-20	7	56	10,23
TR253225	25-32-25	5	40	14,49
TR321632	32-16-32	5	40	12,96
TR321832	32-18-32	5	40	12,37
TR322032	32-20-32	5	40	13,44
TR322520	32-25-20	5	40	11,56
TR322525	32-25-25	5	40	13,38
TR322532	32-25-32	5	40	13,74
TR323225	32-32-25	5	40	14,67
TR402540	40-25-40	-	32	27,97
TR403240	40-32-40	-	32	29,98
TR502550	50-25-50	-	20	43,00
TR503250	50-32-50	-	20	46,00
TR504050	50-40-50	-	18	47,00
TR634063	63-40-63	-	10	85,93
TR635063	63-50-63	-	10	88,98



ESTOS ACCESORIOS, UNIDOS A NUESTROS TUBOS MULTICAPA CONFORMAN EL **SISTEMA MULTICAPA**, CERTIFICADO EXPEDIDO POR AENOR DE ACUERDO CON NORMA UNE-EN ISO 21003

CODO ROSCA HEMBRA

Referencia	Medida			PVP €
CH1612	16 - 1/2"	30	240	4,11
CH1634	16 - 3/4"	18	144	4,99
CH1812	18 - 1/2"	25	200	4,16
CH1834	18 - 3/4"	18	144	5,48
CH2012	20 - 1/2"	22	176	4,70
CH2034	20 - 3/4"	15	120	5,16
CH2512	25 - 1/2"	12	96	6,04
CH2534	25 - 3/4"	10	80	7,03
CH251	25 - 1"	8	64	8,82
CH3234	32 - 3/4"	8	64	8,14
CH321	32 - 1"	8	64	10,31
CH40114	40 - 1 1/4"	-	32	21,91
CH50112	50 - 1 1/2"	-	20	36,83
CH632	63 - 2"	-	12	57,19



CODO ROSCA HEMBRA

CON SOPORTE

Referencia	Medida			PVP €
CSH1612	16 - 1/2"	14	112	6,09
CSH1812	18 - 1/2"	14	112	6,61
CSH2012	20 - 1/2"	12	96	6,71
CSH2034	20 - 3/4"	10	80	8,51
CSH2534	25 - 3/4"	10	80	8,60



PLACA

PARA CODO ROSCA HEMBRA CON SOPORTE

Referencia			PVP €
PLACA	10	100	3,47



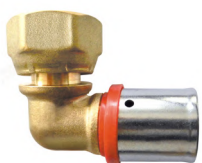
ESTOS ACCESORIOS, UNIDOS A NUESTROS TUBOS MULTICAPA CONFORMAN EL **SISTEMA MULTICAPA**, CERTIFICADO EXPEDIDO POR AENOR DE ACUERDO CON NORMA UNE-EN ISO 21003

CODO ROSCA MACHO



Referencia	Medida			PVP €
CM1612	16 - 1/2"	25	200	4,56
CM1634	16 - 3/4"	20	160	4,61
CM1812	18 - 1/2"	25	200	4,10
CM2012	20 - 1/2"	20	160	5,19
CM2034	20 - 3/4"	14	112	6,20
CM2512	25 - 1/2"	12	96	6,43
CM2534	25 - 3/4"	12	96	8,09
CM251	25 - 1"	8	64	9,20
CM321	32 - 1"	8	64	11,52

CODO TUERCA MÓVIL



Referencia	Medida			PVP €
CTM1612	16 - 1/2"	30	240	7,60
CTM2012	20 - 1/2"	22	176	8,50
CTM2034	20 - 3/4"	15	120	10,50
CTM2534	25 - 3/4"	10	80	12,60

CODO PLADUR



Referencia	Medida			PVP €
CSHP1612	16 - 1/2"	8	64	7,87
CSHP2012	20 - 1/2"	8	64	8,05

PLACA PLADUR PARA CODO PLADUR



Referencia	Medida			PVP €
PLACA PLADUR	-	25	-	3,49

ESTOS ACCESORIOS, UNIDOS A NUESTROS TUBOS MULTICAPA CONFORMAN EL **SISTEMA MULTICAPA**, CERTIFICADO EXPEDIDO POR AENOR DE ACUERDO CON NORMA UNE-EN ISO 21003

TE ROSCA HEMBRA



Referencia	Medida			PVP €
TH1612	16 - 1/2"	16	128	5,91
TH1812	18 - 1/2"	14	112	5,94
TH2012	20 - 1/2"	12	96	6,64
TH2034	20 - 3/4"	10	80	7,62
TH2512	25 - 1/2"	8	64	9,44
TH2534	25 - 3/4"	7	56	11,20
TH251	25 - 1"	5	40	12,82
TH3234	32 - 3/4"	4	32	12,82
TH321	32 - 1"	3	24	15,12
TH40114	40 - 1 1/4"	-	20	40,00
TH50112	50 - 1 1/2"	-	16	50,18
TH632	63 - 2"	-	6	89,91

DISTRIBUIDOR



Referencia	Medida			PVP €
D2520161616	25 20-16-16-16	5	40	25,24
D34M201616	3/4 20-16-16	5	40	15,86

CRUZ



Referencia	Medida			PVP €
DC25202020	25-20-20-20	5	40	11,11
DC25201616	25-20-16-16	5	40	9,72
DC20201616	20-20-16-16	10	80	8,75
DC20202020	20-20-20-20	5	40	9,81
DC20162016	20-16-20-16	5	40	8,61

ESTOS ACCESORIOS, UNIDOS A NUESTROS TUBOS MULTICAPA CONFORMAN EL **SISTEMA MULTICAPA**, CERTIFICADO EXPEDIDO POR AENOR DE ACUERDO CON NORMA UNE-EN ISO 21003

ENLACE ROSCA HEMBRA

Referencia	Medida			PVP €
EH1612	16-1/2"	40	320	3,30
EH1634	16-3/4"	30	240	3,69
EH1812	18-1/2"	40	320	3,31
EH1834	18-3/4"	30	240	3,77
EH2012	20-1/2"	35	280	3,53
EH2034	20-3/4"	30	240	4,31
EH201	20-1"	20	160	5,68
EH2512	25-1/2"	20	160	4,76
EH2534	25-3/4"	20	160	5,30
EH251	25-1"	12	96	7,23
EH3234	32-3/4"	16	128	5,74
EH321	32-1"	12	96	7,47
EH401	40-1"	-	80	14,84
EH40114	40-1 1/4"	-	65	15,60
EH40112	40-1 1/2"	-	36	17,80
EH50114	50-1 1/4"	-	36	19,05
EH50112	50-1 1/2"	-	36	21,65
EH502	50-2"	-	20	26,41
EH632	63-2"	-	20	40,76



RACOR MÓVIL

Referencia	Medida			PVP €
RM1638	16 - 3/8"	40	320	3,03
RM1612	16 - 1/2"	48	384	3,22
RM1634	16 - 3/4"	30	240	4,36
RM1812	18 - 1/2"	42	336	4,13
RM1834	18 - 3/4"	24	192	5,09
RM2012	20 - 1/2"	30	240	3,63
RM2034	20 - 3/4"	24	192	5,19
RM201	20 - 1"	20	160	7,09
RM2512	25 - 1/2"	20	160	7,32
RM2534	25 - 3/4"	18	144	8,00
RM251	25 - 1"	14	112	11,00
RM321	32 - 1"	14	112	12,52
RM40114	40-1 1/4"	-	60	18,20



ISOLTUBEX recomienda mordazas tipo RFIZ para las medidas ø16, ø18, ø20, ø25 y ø32. Y modazas tipo U para todas las medidas.

ESTOS ACCESORIOS, UNIDOS A NUESTROS TUBOS MULTICAPA CONFORMAN EL **SISTEMA MULTICAPA**, CERTIFICADO EXPEDIDO POR AENOR DE ACUERDO CON NORMA UNE-EN ISO 21003

ENLACE ROSCA MACHO

Referencia	Medida			PVP €
EM1638	16 - 3/8"	50	400	2,70
EM1612	16 - 1/2"	50	400	2,86
EM1634	16 - 3/4"	40	320	4,00
EM1812	18 - 1/2"	40	320	3,36
EM1834	18 - 3/4"	35	280	4,00
EM2012	20 - 1/2"	40	320	3,27
EM2034	20 - 3/4"	35	280	4,34
EM201	20 - 1"	24	192	5,20
EM2512	25 - 1/2"	20	160	4,56
EM2534	25 - 3/4"	18	144	5,03
EM251	25 - 1"	16	128	6,61
EM3234	32 - 3/4"	12	96	6,50
EM321	32 - 1"	14	112	7,21
EM32114	32 - 1 1/4"	8	64	9,49
EM40114	40 - 1 1/4"	-	60	15,07
EM50114	50 - 1 1/4"	-	40	20,46
EM50112	50 - 1 1/2"	-	45	22,39
EM63114	63 - 1 1/4"	-	24	38,38
EM63112	63 - 1 1/2"	-	24	38,82
EM632	63 - 2"	-	20	42,97



ISOLTUBEX recomienda mordazas tipo RFIZ para las medidas ø16, ø18, ø20, ø25 y ø32. Y modazas tipo U para todas las medidas.



ADAPTADOR COBRE-MULTICAPA



Referencia	Medida			PVP €
ADC12M16	CU12 - MC16	50	400	1,68
ADC15M16	CU15 - MC16	50	400	2,30
ADC18M16	CU18 - MC16	45	360	2,60
ADC18M18	CU18 - MC18	30	240	2,69
ADC15M20	CU15 - MC20	30	240	3,02
ADC18M20	CU18 - MC20	30	240	3,40
ADC22M20	CU22 - MC20	20	160	3,55
ADC22M25	CU22 - MC25	20	160	4,31
ADC28M25	CU28 - MC25	20	160	5,15
ADC28M32	CU28 - MC32	16	128	5,70

TAPÓN PRESS



Referencia	Medida			PVP €
TAPP16	16	48	384	2,11
TAPP20	20	40	320	2,16

TAPÓN RECUPERABLE



Referencia	Medida			PVP €
TAP16R	16	48	384	3,76
TAP20R	20	35	280	4,10

VÁLVULA DE ESFERA DE LÍNEA



Referencia	Medida			PVP €
VALLIN16	16	5	40	10,11
VALLIN20	20	5	40	10,86
VALLIN25	25	5	40	17,49
VALLIN32	32	4	32	20,46

ISOLTUBEX recomienda mordazas tipo RFIZ para las medidas ø16, ø18, ø20, ø25 y ø32. Y modazas tipo U para todas las medidas.

VÁLVULA DE ESFERA



Referencia	Medida			PVP €
VAL16	16	5	40	12,96
VAL20	20	5	40	14,26
VAL25	25	5	40	20,03
VAL32	32	4	32	21,93

VÁLVULA DE REGULACIÓN



Referencia	Medida			PVP €
VR16	16	5	40	16,81
VR20	20	5	40	17,35
VR25	25	5	40	20,27

VÁLVULA DE ESFERA EN "U"



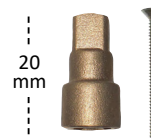
Referencia	Medida			PVP €
VALU16	16	4	32	20,03
VALU20	20	4	32	20,39
VALU25	25	4	32	22,02

KIT INSTALACIÓN PARA VÁLVULAS EN PANELES PLADUR Ref. VAL/VR/VALU



Referencia			PVP €
KTVP	50	400	3,90

ALARGADOR



Referencia			PVP €
ALAR	125	1000	1,22

PROLONGADOR



Referencia			PVP €
PROLONGADOR	35	280	4,21



MANDOS CROMADOS

MANDOS EN COLOR NEGRO



MR



MP



MO



MRN



MPN



MON

02
SISTEMA MULTICAPA

02
SISTEMA MULTICAPA

MANDO REDONDO Y ESCUDO PARA VÁLVULAS Ref. VAL/VR/VALU



Referencia			PVP €
MR	5	150	7,84

MANDO PALANCA Y ESCUDO PARA VÁLVULAS Ref. VAL/VR/VALU



Referencia			PVP €
MP	5	150	7,48

MANDO OCULTO Y ESCUDO PARA VÁLVULAS Ref. VAL/VR/VALU



Referencia			PVP €
MO	5	150	6,41

MANDO REDONDO Y ESCUDO PARA VÁLVULAS Ref. VAL/VR/VALU



Referencia			PVP €
MRN	5	150	8,00

MANDO PALANCA Y ESCUDO PARA VÁLVULAS Ref. VAL/VR/VALU



Referencia			PVP €
MPN	5	150	7,90

MANDO OCULTO Y ESCUDO PARA VÁLVULAS Ref. VAL/VR/VALU



Referencia			PVP €
MON	5	150	6,90



COLECTOR CON VÁLVULAS DE REGULACIÓN NO INCLUYE EUROCONOS



Referencia	Medida			PVP €
COVS34212	3/4" - 2 - 1/2"	1	20	17,44
COVS34312	3/4" - 3 - 1/2"	1	10	25,15
COVS34412	3/4" - 4 - 1/2"	1	10	32,88
COVS1212	1" - 2 - 1/2"	1	20	19,50
COVS1312	1" - 3 - 1/2"	1	10	28,07
COVS1412	1" - 4 - 1/2"	1	10	36,24
COVS1512	1" - 5 - 1/2"	1	4	44,98

EUROCONO PARA TUBERÍA MULTICAPA / I-PERT/PEX-a (Válido para colectores)



Referencia	Medida			PVP €
EURMC1634	16 - 3/4"	40	320	4,45
EURMC1834	18 - 3/4"	36	288	4,58
EURMC2034	20 - 3/4"	40	320	4,60
EURMC1612	16 - 1/2"	50	400	3,75
EURPEX1612	16 - 1/2"	50	400	3,80

COLECTOR INCLUYE EUROCONOS



Referencia	Medida			PVP €
CO1212-16	1" - 2 - Ø16	6	48	18,00
CO1312-16	1" - 3 - Ø16	3	24	21,00
CO1412-16	1" - 4 - Ø16	3	24	26,00
CO1234-20	1" - 2 - Ø20	6	48	20,50
CO1334-20	1" - 3 - Ø20	3	24	28,60
CO1434-20	1" - 4 - Ø20	3	24	36,50
CO34212-16	3/4" - 2 - Ø16	10	80	19,00
CO34312-16	3/4" - 3 - Ø16	4	32	20,50
CO34412-16	3/4" - 4 - Ø16	4	32	25,50
CO34512-16	3/4" - 5 - Ø16	4	16	26,50

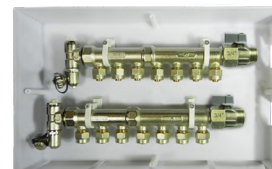
COLECTOR CON TUERCA MÓVIL



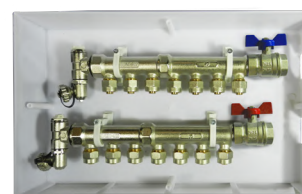
Referencia	Medida			PVP €
COTM34412	3/4" - 4 - 1/2"	5	40	19,35

KIT COLECTOR PARA CALEFACCIÓN

INCLUYE CAJA PLÁSTICO CON TAPA, COLECTORES DE IDA Y RETORNO, CON EUROCONO PARA TUBO Ø16, LLAVES DE CORTE, VÁLVULA DE DESCARGA Y PURGADOR.



Referencia	Medida		PVP €
KRAD34-2	3/4"-2 Salidas	1	75,20
KRAD34-3	3/4"-3 Salidas	1	84,20
KRAD34-4	3/4"-4 Salidas	1	92,88
KRAD34-5	3/4"-5 Salidas	1	107,29
KRAD34-6	3/4"-6 Salidas	1	119,55
KRAD34-7	3/4"-7 Salidas	1	128,23
KRAD34-8	3/4"-8 Salidas	1	136,90



KRAD1-2	1"-2 Salidas	1	97,87
KRAD1-3	1"-3 Salidas	1	108,02
KRAD1-4	1"-4 Salidas	1	118,17
KRAD1-5	1"-5 Salidas	1	138,70
KRAD1-6	1"-6 Salidas	1	148,85
KRAD1-7	1"-7 Salidas	1	159,00
KRAD1-8	1"-8 Salidas	1	169,15
KRAD1-9	1"-9 Salidas	1	198,03
KRAD1-10	1"-10 Salidas	1	208,18
KRAD1-11	1"-11 Salidas	1	218,33
KRAD1-12	1"-12 Salidas	1	227,26



VÁLVULA MINI ADAPTABLE A COLECTOR

Referencia	Medida			PVP €
VM12	1/2"	10	80	7,20
VM34	3/4"	10	80	7,76



VÁLVULA ADAPTABLE A COLECTOR

Referencia	Medida			PVP €
VM1A	1"	10	80	15,00
VM1R	1"	10	80	15,00



CAJA COLECTOR CALEFACCIÓN INCLUYE ABRAZADERAS PARA COLECTOR 3/4"

Referencia	Medida			PVP €
COCAL500	320-300-95	1	-	20,30
COCAL602	470-300-95	1	-	25,30
COCAL700	570-300-95	1	-	40,95



ABRAZADERAS PARA COLECTOR DE 1" PARA CAJAS COCAL

Referencia	Medida			PVP €
ACOCAL1	1"	6	-	5,90



CAJA COLECTOR CALEFACCIÓN PLEGABLE INCLUYE ABRAZADERAS PARA COLECTOR 3/4" / 1"

Referencia	Medida			PVP €
CAJAPLAST320	320-265-95	1	10	39,16
CAJAPLAST400	400-265-95	1	10	43,46
CAJAPLAST500	500-265-95	1	10	45,00



LUBRIFICANTE

Referencia			PVP €
L-400	4	24	23,00



JUNTA ELECTRÓLISIS

Referencia	Medida			PVP €
JE16	16	-	100	0,48
JE18	18	-	100	0,49
JE20	20	-	100	0,52
JE25	25	-	100	0,53
JE32	32	-	100	0,57
JE40	40	-	100	0,81
JE50	50	-	100	0,89
JE63	63	-	100	1,07



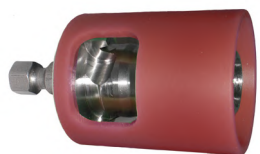
JUNTA TÓRICA EPDM

Referencia	Medida			PVP €
JG16	16	-	100	0,54
JG18	18	-	100	0,54
JG20	20	-	100	0,54
JG25	25	-	100	0,62
JG32	32	-	100	0,62
JG40	40	-	100	0,81
JG50	50	-	100	0,96
JG63	63	-	100	1,20



CASQUILLO INOX

Referencia	Medida			PVP €
CI16	16	100	800	0,70
CI18	18	100	800	0,70
CI20	20	100	800	0,73
CI25	25	-	50	1,11
CI32	32	-	30	1,31
CI40	40	-	10	3,19
CI50	50	-	10	3,94
CI63	63	-	10	9,37



Adaptable a cualquier tipo de taladro eléctrico doméstico

ABOCARDADOR/ ESCARIADOR

Referencia	Medida			PVP €
AE16	16	1	-	76,25
AE18	18	1	-	76,25
AE20	20	1	-	76,25
AE25	25	1	-	78,56
AE32	32	1	-	84,00
AE40	40	1	-	187,96
AE50	50	1	-	318,00
AE63	63	1	-	523,84

KIT ABOCARDADOR/ESCARIADOR

Referencia	Medida			PVP €
KITA	16-20-25	1	7	278,00



MANDO PARA ABOCARDADOR/ ESCARIADOR

Referencia			PVP €
MAN	1	-	102,11

CALBRADOR/ABOCARDADOR/ESCARIADOR

Referencia	Medida			PVP €
A161820	16 - 18 - 20	9	72	18,00
A202532	20 - 25 - 32	10	200	20,00

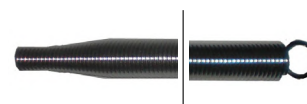


TALADRO

Referencia			PVP €
TALADRO	-	5	99,00

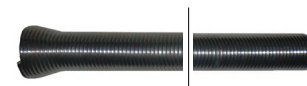
MUELLE INTERIOR

Referencia	Medida			PVP €
MUELLINT16	16	1	25	8,15
MUELLINT20	20	1	25	8,81
MUELLINT25	25	1	25	9,73
MUELLINT32	32	1	25	14,86



MUELLE EXTERIOR

Referencia	Medida			PVP €
MUELLEX16	16	1	25	11,41
MUELLEX18	18	1	43	11,41
MUELLEX20	20	1	25	13,65
MUELLEX25	25	1	25	15,28
MUELLEX32	32	1	25	19,54



TIJERAS

Referencia	Para tubo de			PVP €
TIJ1632	Ø16 hasta Ø32	1 uds.	14 uds.	18,00



MORDAZAS "RFiz" y "U"

Referencia	Medida			PVP €
RFiz 16	16	1	-	CONSULTAR
RFiz 18	18	1	-	CONSULTAR
RFiz 20	20	1	-	CONSULTAR
RFiz 25	25	1	-	CONSULTAR
RFiz 32	32	1	-	CONSULTAR
U 16	16	1	-	CONSULTAR
U 18	18	1	-	CONSULTAR
U 20	20	1	-	CONSULTAR
U 25	25	1	-	CONSULTAR
U 32	32	1	-	CONSULTAR
U 40	40	1	-	CONSULTAR
U 50	50	1	-	CONSULTAR
U 63	63	1	-	CONSULTAR





MÁQUINA MANUAL (CABEZA ROTATIVA)

Referencia	Descripción			PVP €
MMCR	Máquina manual, con maletín incluye cunas 16, 20, 25 y 32 (cabeza rotativa 360°)	1	5	279,00

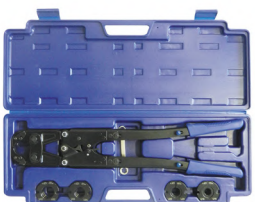


JUEGO CUNAS 16, 20, 25 y 32

Referencia	Descripción		PVP €
CUNAS-U-MMCR	Juego cunas 16,20 25 y 32 para máquina Ref.: MMCR	1	66,00



CUNAS-RF-MMCR	Juego cunas 16,20 25 y 32 para máquina Ref.: MMCR	1	95,00
---------------	---	---	-------



MÁQUINA MANUAL (CABEZA FIJA)

Referencia	Descripción			PVP €
MMCF	Máquina manual, con maletín incluye cunas 16, 20, 25 y 32 (cabeza fija)	1	5	245,00



JUEGO CUNAS 16, 20, 25 y 32

Referencia	Descripción		PVP €
CUNAS-U-MMCF	Juego cunas 16,20 25 y 32 para máquina Ref.: MMCF	1	132,00



CUNAS-RF-MMCF	Juego cunas 16,20 25 y 32 para máquina Ref.: MMCF	1	168,00
---------------	---	---	--------



SISTEMA COMPRESIÓN

TUBERÍA MULTICAPA
+
ACCESORIOS COMPRESIÓN



CERTIFICADO POR AENOR

CLASE / CAMPO DE APLICACIÓN

CLASE 1: Agua Caliente 60° C.

CLASE 2: Agua Caliente 70° C.

CLASE 4: Calefacción suelo radiante/refrescante y radiadores a baja temperatura.

CLASE 5: Calefacción por radiadores a alta temperatura.

PRESIÓN DE DISEÑO 1/10; 2/10; 4/10; 5/10

De acuerdo con la norma UNE-EN ISO 21003

NUESTROS TUBOS MULTICAPA

CARACTERÍSTICAS:

Hoy la investigación tecnológica ha resuelto definitivamente la incertidumbre sobre la elección de tubos metálicos o de materias termoplásticas para la instalación de sistemas hidrosanitarios o de calefacción con la creación de un tubo capaz de unir las ventajas de ambos materiales. El resultado ha sido tubos multicapa ISOLTUBEX.

El Tubo multicapa ha sido el resultado de una moderna técnica constructiva que ha permitido la perfecta unión de un tubo de aluminio con dos tubos de polietileno; tal solución reduce decisivamente los problemas de los tubos exclusivamente metálicos (rigidez, toxicidad, corrosión, incrustaciones, peso, transmisión de ruidos, pérdidas de carga, corrientes galvánicas, etc.), o de los tubos exclusivamente de plástico (fragilidad invernal, elevada dilatación térmica, impermeabilidad al oxígeno y a los rayos ultravioleta, memoria térmica, poca o nula maleabilidad, etc.). Nuestros tubos multicapa consiguen las ventajas de los dos materiales, unidos mediante recíproca colaboración.

Nuestros tubos están fabricados de acuerdo con la norma UNE EN ISO-21003 y en cuanto medidas de acuerdo con la Norma ISO-161.



CURVATURA CON CURVADORA

Para curvar los tubos utilizaremos:

- Muelle curvatubos
- Curvado manual

Hay que tener en cuenta los radios de la curvatura para evitar el estrangulamiento de la tubería.

Diámetro DN (mm)	Radios mínimos de curvatura (mm)		
	Manual	Con muelle	Con curvadora
16	80	64	48
20	100	80	60
25	130	100	80
32	200	160	150

Siempre debe de respetarse el radio de curvatura mínimo especificado en la tabla para evitar el estrangulamiento de la tubería

ACCESORIOS COMPRESIÓN PARA TUBOS MULTICAPA

CARACTERÍSTICAS:

Los accesorios de compresión **ISOLTUBEX** han sido diseñados hasta Ø40, desarrollados con la voluntad de obtener las máximas prestaciones de resistencia y seguridad en las instalaciones hidráulicas o de calefacción. La operación de unir accesorios compresión **ISOLTUBEX** con un tubo multicapa **ISOLTUBEX** es muy sencilla y no necesita de máquinas pesadas, la unión se realiza con dos llaves finas o inglesas.

Nuestros accesorios están elaborados con latones de alta calidad; CW617N, según **norma UNE-EN-12165**.

La gama de nuestro accesorios de COMPRESIÓN, es muy completa (Ø16 hasta Ø40).

Los accesorios **ISOLTUBEX** COMPRESIÓN, están diseñados para construir junto con nuestras tuberías multicapa el Sistema Compresión Certificado por AENOR de acuerdo con la **norma UNE EN ISO-21003**.

Los accesorios de COMPRESIÓN, son fácilmente identificables, nuestro logo o nuestra marca **ISOLTUBEX** está indeleblemente marcada, tanto en el cuerpo del accesorio, como en las tuercas exteriores.



VENTAJAS

1. Accesorio de latón alta calidad, CW617N fabricado con barra calibrada para figuras rectas (unión, reducción, etc.) o proceso de forjado en caliente para resto de figuras (codos, tes, etc.), asegurando una estructura compacta.
2. Muy fácil de instalar.
3. Perfecta estanqueidad, asegurando una larga vida útil.
4. Doble junta tórica, aportando mayor seguridad.
5. Junta de electrólisis de máxima eficacia.
6. Diseño de atractiva apariencia exterior.
7. Válido para instalaciones de agua fría, A.C.S. y sistemas de calefacción.



INSTRUCCIONES DE MONTAJE PARA SISTEMA COMPRESIÓN

Antes de iniciar el montaje comprobar que los tubos no están rotos, doblados, deteriorados o aparentemente no aptos para su instalación. Es también necesario comprobar que los accesorios a utilizar aparecen sin restos de suciedad en ninguno de sus componentes ni presentan ninguna anomalía o deterioro que impida su correcta utilización.

MUY IMPORTANTE: LA UTILIZACIÓN DE TUBOS Y/O ACCESORIOS DETERIORADOS, EN MAL ESTADO O EN CONDICIONES DE CONSERVACIÓN O MANTENIMIENTO NO APTAS PARA SU INSTALACIÓN EXCLUYE LA GARANTÍA. (ver página de garantía y condiciones generales)



YouTube

Todos los procesos de montaje en nuestro canal de YouTube

03
SISTEMA
COMPRESIÓN



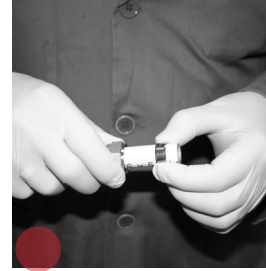
1 Cortar el tubo perpendicularmente a su longitud, utilizando para ello una herramienta que garantice un corte limpio y preciso.

2 Es obligatorio insertar el calibrador/escariador ref. AE en el interior del tubo, haciendo girar hasta limar el borde interior y exterior del mismo. Tal operación es indispensable para facilitar la inserción del accesorio en el tubo y evitar que las juntas tóricas puedan ser dañadas, o desplazadas de su alojamiento.

3 Lubricar la parte del accesorio que se inserta. Lubricante ref. L-400

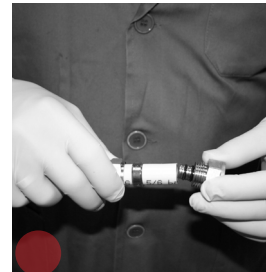
4 Colocar la tuerca del accesorio en el tubo.

5



Colocar el anillo de retención del accesorio en el tubo.

6



Introducir el accesorio dentro del tubo.

7



Situar el anillo de retención en su lugar y roscar la tuerca al cuerpo del accesorio.

8



Apretar lo máximo posible la tuerca del accesorio con dos llaves fijas o inglesas.

03
SISTEMA
COMPRESIÓN

ESTOS ACCESORIOS, UNIDOS A NUESTROS TUBOS MULTICAPA CONFORMAN EL **SISTEMA COMPRESIÓN**, CERTIFICADO EXPEDIDO POR AENOR DE ACUERDO CON NORMA UNE-EN ISO 21003

UNIÓN



Referencia	Medida			PVP €
UCO16	16	30	240	4,57
UCO18	18	20	160	6,41
UCO20	20	18	144	7,40
UCO25	25	11	88	13,30
UCO32	32	7	56	18,40
UCO40	40	3	24	27,46

REDUCCIÓN



Referencia	Medida			PVP €
RCO2016	20 - 16	20	160	6,29
RCO2018	20 - 18	18	144	7,64
RCO2520	25 - 20	12	96	10,21
RCO3225	32 - 25	6	48	15,92

CODO



Referencia	Medida			PVP €
CCO16	16	25	200	4,95
CCO18	18	20	160	7,21
CCO20	20	15	120	7,74
CCO25	25	10	80	11,95
CCO32	32	6	48	21,91
CCO40	40	3	24	32,73

TE



Referencia	Medida			PVP €
TCO16	16	16	128	7,16
TCO18	18	14	112	9,89
TCO20	20	11	88	11,16
TCO25	25	7	56	21,10
TCO32	32	5	40	25,04
TCO40	40	2	16	46,07

ESTOS ACCESORIOS, UNIDOS A NUESTROS TUBOS MULTICAPA CONFORMAN EL **SISTEMA COMPRESIÓN**, CERTIFICADO EXPEDIDO POR AENOR DE ACUERDO CON NORMA UNE-EN ISO 21003

TE REDUCIDA



Referencia	Medida			PVP €
TRCO162016	16 - 20 - 16	15	120	9,32
TRCO201620	20 - 16 - 20	12	96	10,33
TRCO202016	20 - 20 - 16	11	88	10,33
TRCO251625	25 - 16 - 25	8	64	16,23
TRCO252020	25 - 20 - 20	8	64	17,45
TRCO252025	25 - 20 - 25	7	56	18,49
TRCO321632	32 - 16 - 32	6	48	22,21
TRCO322032	32 - 20 - 32	6	48	22,43
TRCO322532	32 - 25 - 32	5	40	24,54

TE ROSCA HEMBRA



Referencia	Medida			PVP €
THCO1612	16 - 1/2"	18	144	6,58
THCO1812	18 - 1/2"	14	112	6,89
THCO2012	20 - 1/2"	12	96	9,49
THCO2034	20 - 3/4"	9	72	12,41
THCO2534	25 - 3/4"	9	72	16,55
THCO321	32 - 1"	5	40	23,81

ESTOS ACCESORIOS, UNIDOS A NUESTROS TUBOS MULTICAPA CONFORMAN EL **SISTEMA COMPRESIÓN**, CERTIFICADO EXPEDIDO POR AENOR DE ACUERDO CON NORMA UNE-EN ISO 21003

CODO ROSCA HEMBRA



Referencia	Medida			PVP €
CHCO1612	16 - 1/2"	25	200	4,16
CHCO1634	16 - 3/4"	25	200	4,97
CHCO1812	18 - 1/2"	25	200	5,36
CHCO2012	20 - 1/2"	18	144	5,55
CHCO2034	20 - 3/4"	18	144	6,38
CHCO2534	25 - 3/4"	12	96	9,81
CHCO251	25 - 1"	12	96	11,01
CHCO321	32 - 1"	8	64	13,86

CODO ROSCA MACHO



Referencia	Medida			PVP €
CMCO1612	16 - 1/2"	25	200	4,08
CMCO2012	20 - 1/2"	18	144	5,32
CMCO2034	20 - 3/4"	18	144	5,90
CMCO2534	25 - 3/4"	15	120	10,05

CODO ROSCA HEMBRA CON SOPORTE



Referencia	Medida			PVP €
CSHCO1612	16 - 1/2"	18	144	5,37
CSHCO2012	20 - 1/2"	12	96	7,21

PLACA PARA CODO ROSCA HEMBRA CON SOPORTE



Referencia			PVP €
PLACA	10	100	3,47

ESTOS ACCESORIOS, UNIDOS A NUESTROS TUBOS MULTICAPA CONFORMAN EL **SISTEMA COMPRESIÓN**, CERTIFICADO EXPEDIDO POR AENOR DE ACUERDO CON NORMA UNE-EN ISO 21003

ENLACE ROSCA MACHO



Referencia	Medida			PVP €
EMCO1612	16 - 1/2"	40	320	3,08
EMCO1634	16 - 3/4"	35	280	3,88
EMCO1812	18 - 1/2"	30	240	4,41
EMCO2012	20 - 1/2"	30	240	4,92
EMCO2034	20 - 3/4"	25	200	4,85
EMCO2534	25 - 3/4"	18	144	7,98
EMCO251	25 - 1"	16	128	8,44
EMCO3234	32 - 3/4"	8	64	11,71
EMCO321	32 - 1"	12	96	13,71
EMCO40114	40 - 1 1/4"	5	40	18,74

ENLACE ROSCA HEMBRA



Referencia	Medida			PVP €
EHCO1612	16 - 1/2"	40	320	3,13
EHCO1634	16 - 3/4"	25	200	4,27
EHCO1812	18 - 1/2"	25	200	4,41
EHCO2012	20 - 1/2"	25	200	4,97
EHCO2034	20 - 3/4"	25	200	5,12
EHCO2534	25 - 3/4"	15	120	9,01
EHCO251	25 - 1"	15	120	10,44
EHCO3234	32 - 3/4"	14	112	11,59
EHCO321	32 - 1"	10	80	12,62
EHCO40114	40 - 1 1/4"	6	48	19,57



ADAPTADOR COBRE - MC/PEX/PERT/

Referencia	Medida			PVP €
ADC15CO16	CU15 - CO16	35	280	3,82
ADC15CO20	CU15 - CO20	30	240	5,89
ADC18CO16	CU18 - CO16	30	240	5,79
ADC18CO20	CU18 - CO20	25	200	6,01
ADC22CO20	CU22 - CO20	25	200	6,79



VÁLVULA DE ESFERA

Referencia	Medida			PVP €
VALCO16	16	5	40	19,35
VALCO20	20	5	40	22,64
VALCO25	25	5	40	27,24
VALCO32	32	4	32	32,75

03

SISTEMA
COMPRESIÓN



TAPÓN RECUPERABLE

Referencia	Medida			PVP €
TAP16R	16	48	384	3,76
TAP20R	20	35	280	4,10

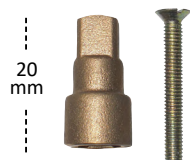


VÁLVULA DE LÍNEA

Referencia	Medida			PVP €
VALLINCO16	16	5	40	15,16
VALLINCO20	20	5	40	19,29
VALLINCO25	25	5	40	27,57
VALLINCO32	32	4	32	30,32

03

SISTEMA
COMPRESIÓN



ALARGADOR

Referencia			PVP €
ALAR	125	1000	1,22



KIT INSTALACIÓN PARA VÁLVULAS EN PANELES PLADUR Ref. VAL/VR/VALU

Referencia			PVP €
KTVP	50	400	3,90



PROLONGADOR

Referencia			PVP €
PROLONGADOR	35	280	4,21



VÁLVULA DE LÍNEA CO/ROSCAR

Referencia	Medida			PVP €
VAL -LINCO16M12	16 M1/2"	5	40	11,16
VAL -LINCO20M12	20 M1/2"	5	40	13,41
VAL -LINCO25M34	25 M3/4"	5	40	20,96
VAL -LINCO32M1	32 M1"	4	32	25,32



VÁLVULA DE LÍNEA MANDO MARIPOSA

Referencia	Medida			PVP €
VALLINCO16MM	16	5	40	15,16
VALLINCO20MM	20	5	40	19,29



MANDOS CROMADOS

MANDOS EN COLOR NEGRO



MR



MP



MO



MRN



MPN



MON

03
SISTEMA COMPRESIÓN

03
SISTEMA COMPRESIÓN

MANDO REDONDO Y ESCUDO PARA VÁLVULAS Ref. VAL/VR/VALU

Referencia			PVP €
MR	5	150	7,84



MANDO REDONDO Y ESCUDO PARA VÁLVULAS Ref. VAL/VR/VALU

Referencia			PVP €
MRN	5	150	8,00



MANDO PALANCA Y ESCUDO PARA VÁLVULAS Ref. VAL/VR/VALU

Referencia			PVP €
MP	5	150	7,48



MANDO PALANCA Y ESCUDO PARA VÁLVULAS Ref. VAL/VR/VALU

Referencia			PVP €
MPN	5	150	7,90



MANDO OCULTO Y ESCUDO PARA VÁLVULAS Ref. VAL/VR/VALU

Referencia			PVP €
MO	5	150	6,41



MANDO OCULTO Y ESCUDO PARA VÁLVULAS Ref. VAL/VR/VALU

Referencia			PVP €
MON	5	150	6,90





SISTEMA MULTICAPA GAS

TUBERÍA MULTICAPA GAS
+
ACCESORIOS PRESS FITTING GAS



CERTIFICADO POR AENOR

De acuerdo con la norma UNE 53008-1:2014:

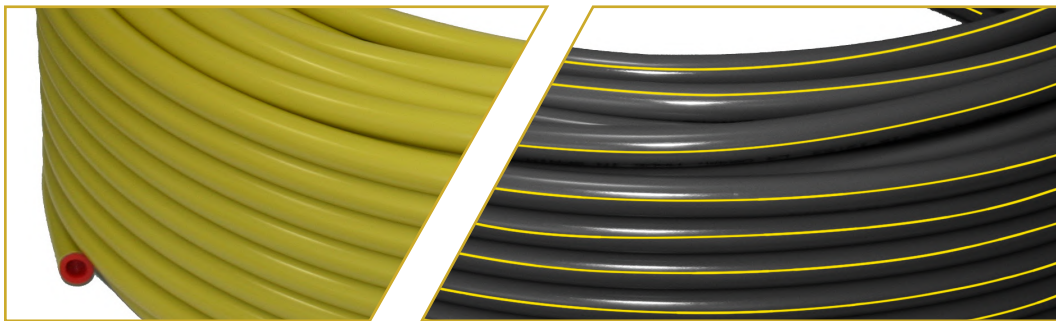
"Sistemas de canalización de tubos multicapa para instalaciones receptoras de gas con una presión máxima de operación (MOP) inferior o igual a 5 bares (500 kPa)"

ISOLTUBEX[®]

NUESTROS TUBOS MULTICAPA GAS

CARACTERÍSTICAS:

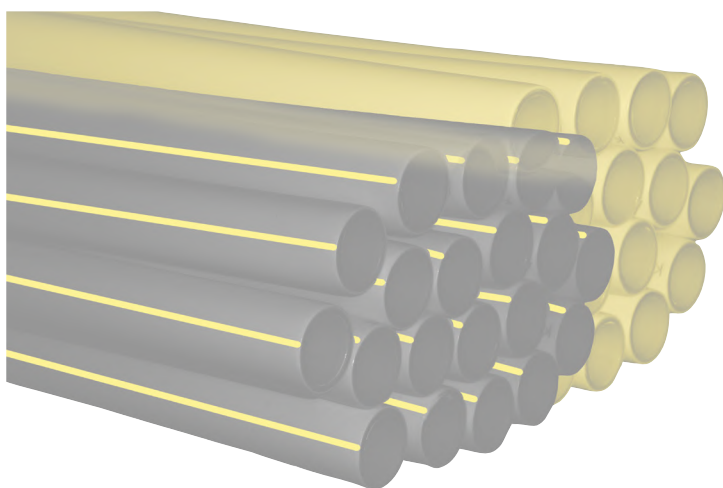
Hoy la investigación tecnológica ha resuelto definitivamente la incertidumbre sobre la elección de tubos metálicos o de materias termoplásticas para la instalación receptoras de gas con la creación de un tubo capaz de unir las ventajas de ambos materiales. El resultado ha sido tubos multicapa ISOLTUBEX.



El Tubo multicapa ha sido el resultado de una moderna técnica constructiva que ha permitido la perfecta unión de un tubo de aluminio con dos tubos de polietileno; tal solución reduce decisivamente los problemas de los tubos exclusivamente metálicos (rigidez, toxicidad, corrosión, incrustaciones, peso, transmisión de ruidos, pérdidas de carga, corrientes galvánicas, etc.), o de los tubos exclusivamente de plástico (fragilidad invernal, elevada dilatación térmica, impermeabilidad al oxígeno y a los rayos ultravioleta, memoria térmica, poca o nula maleabilidad, etc.). Nuestros tubos multicapa consiguen las ventajas de los dos materiales, unidos mediante recíproca colaboración.


Nuestros tubos están fabricados de acuerdo con la norma UNE 53008: "Sistemas de canalización en materiales plásticos. Sistemas de canalización de tubos multicapa para instalaciones receptoras de gas con una presión máxima de operación (MOP) inferior o igual a 5 bares (500 kPa)", publicada en septiembre de 2014.

La norma UNE 53008 está incluida en la norma UNE 60670-3:2014: "Instalaciones receptoras de gas suministradas a una presión máxima de operación (MOP) inferior o igual a 5 bares. Parte 3: Tuberías, elementos, accesorios y sus uniones", que marca las referencias de materiales de tuberías y accesorios aptos para la realización de las instalaciones receptoras de gas especificadas en la norma.



ACCESORIOS PRESS FITTING GAS PARA TUBOS MULTICAPA GAS

CARACTERÍSTICAS:

Los accesorios Press Fitting Gas han sido diseñados con el fin de obtener las máximas prestaciones de resistencia y seguridad en instalaciones receptoras de gas. En unión con la tubería multicapa gas forman el Sistema Multicapa Gas **certificado por AENOR de acuerdo a la norma UNE 53008.** 

La unión del accesorio Press Fitting con el tubo multicapa ha de ser necesariamente realizada con una prensa eléctrica que garantice una fuerza de empuje de 32 kN/cm², empleando en el prensado mordazas RFlz o RFz.

Los orificios situados en un extremo del casquillo de acero inoxidable (AISI 304) permite comprobar que el tubo ha sido insertado hasta el final del accesorio y que ha quedado en contacto con la junta anti-electrólisis de color amarillo. La junta anti-electrólisis tiene la función de preservar el aluminio de eventuales corrientes galvánicas. El cuerpo está fabricado con latón CW617-N con tratamiento superficial específico para instalaciones de gas. Y se complementa con juntas tóricas NBR certificadas de acuerdo con la norma UNE-EN 549 con la finalidad de garantizar la estanqueidad.

La gama de nuestros accesorios Press Fitting Gas es muy amplia (Ø16 hasta Ø32) y están diseñados para ser utilizados junto a nuestra tubería Multicapa Gas.

Los accesorios ISOLTUBEX Press Fitting Gas, son fácilmente identificables, nuestro logo o nuestra marca está indeleblemente marcada, tanto en el cuerpo del accesorio como en los casquillos de acero inoxidable.



VENTAJAS

1. Accesorio de latón de alta calidad, CW617N fabricado con barra calibrada para figuras rectas (unión, reducción, etc.) o proceso de forjado en caliente para resto de figuras (codos, tes, etc.), asegurando una estructura compacta.
2. Perfecta estanqueidad gracias a la doble junta tórica, NBR, asegurando una larga vida útil.
3. Instalación: fácil, sencilla, rápida y segura.
4. Anillo anti electrólisis de alta calidad.
5. El tubo puede ser curvado cuantas veces sea necesario, conservando la forma deseada.
6. Resistente a la corrosión.
7. Impermeabilidad a los gases.
8. Bajo coeficiente de dilatación.

INSTRUCCIONES DE MONTAJE PARA SISTEMA MULTICAPA GAS

Antes de iniciar el montaje comprobar que los tubos no están rotos, doblados, deteriorados o aparentemente no aptos para su instalación. Es también necesario comprobar que los accesorios a utilizar aparecen sin restos de suciedad en ninguno de sus componentes ni presentan ninguna anomalía o deterioro que impida su correcta utilización.

MUY IMPORTANTE: LA UTILIZACIÓN DE TUBOS Y/O ACCESORIOS DETERIORADOS, EN MAL ESTADO O EN CONDICIONES DE CONSERVACIÓN O MANTENIMIENTO NO APTAS PARA SU INSTALACIÓN EXCLUYE LA GARANTÍA.

(ver página de garantía y condiciones generales)



YouTube

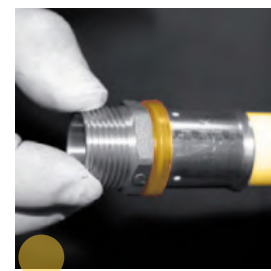
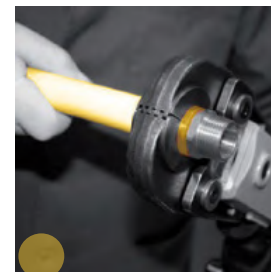
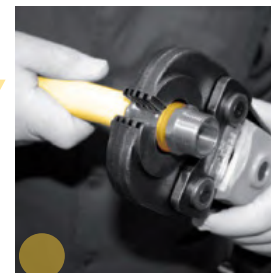
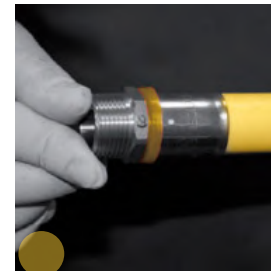
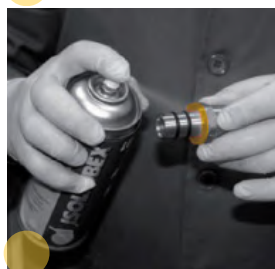
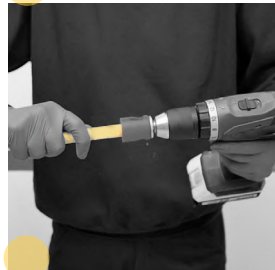
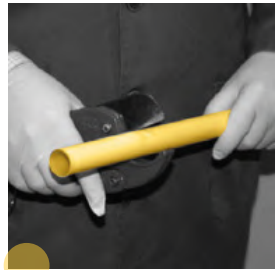
Todos los procesos de montaje en nuestro canal de YouTube

Cortar el tubo perpendicularmente a su longitud, utilizando para ello una herramienta que garantice un corte limpio y preciso.

Cuando se trata de conseguir una curva muy cerrada, es aconsejable utilizar un muelle interno o externo, adaptado al diámetro del tubo que vamos a curvar.

Es obligatorio insertar el calibrador/escariador ref. AE en el interior del tubo, haciendo girar hasta limar el borde interior y exterior del mismo. Tal operación es indispensable para facilitar la inserción del accesorio en el tubo y evitar que las juntas tóricas puedan ser dañadas, o desplazadas de su alojamiento.

Lubricar la parte del accesorio que se inserta.
Lubricante ref. L-400



Insertar el casquillo de acero inoxidable en el tubo, en la posición que los orificios de inspección queden situados en el extremo del tubo.

Debe introducirse el accesorio en el tubo hasta su base de manera que el casquillo de acero inoxidable quede unido a la junta plástica anti-electrólisis.

Posicionar la tenaza, de la medida correspondiente al tubo, en el casquillo de acero inoxidable, lo más próximo posible a la junta de electrólisis.

UTILICE MORDAZAS RFlz para las medidas 16x2,20x2, 25x2,5 y 32x3.

Proceda al prensado: Es muy importante utilizar prensas eléctricas o de baterías, que garanticen una fuerza de empuje de 32 Kn/cm^2 . Es recomendable utilizar solo herramientas homologadas.

Recuerde, las máquinas y las mordazas tienen una vida limitada, compruebe que su equipo de prensar está en perfecto estado de funcionamiento y que las mordazas no han sufrido desgaste por el uso.

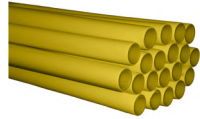
Efectuado el prensado, retire la tenaza, la unión ya ha sido efectuada.

Consulte manual técnico de su máquina y mordazas. Siga las instrucciones del fabricante.

ATENCIÓN Isoltubex no se hace responsable de los problemas que puedan surgir por la utilización de mordazas inadecuadas o en mal estado.

N ESTOS TUBOS JUNTO CON LOS ACCESORIOS PRESS FITTING GAS CONFORMAN EL SISTEMA **MULTICAPA GAS**, CERTIFICADO EXPEDIDO POR AENOR DE ACUERDO CON LA NORMA UNE 53008

TUBO MULTICAPA GAS BARRA - 4 metros -



APTO PARA INSTALACIONES INTERIORES. NO APTO PARA USO A LA INTEMPERIE SIN PROTECCIÓN ADICIONAL

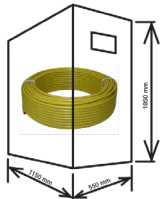


APTO PARA INSTALACIONES EXTERIORES E INTERIORES NEGRO CON BANDAS AMARILLAS

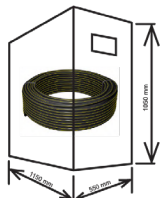
Referencia	Ø Tubo	Barras paquete	Barras palet	PVP €	
				€/barra	€/m
MCGAS16-B4	16 x 2	50	1000	12,36	3,09
MCGAS20-B4	20 x 2	35	700	15,56	3,89
MCGAS25-B4	25 x 2,5	20	400	27,14	6,79
MCGAS32-B4	32 x 3	14	280	49,00	12,25

MCNGAS16-B4	16 x 2	50	1000	14,14	3,54
MCNGAS20-B4	20 x 2	35	700	17,86	4,46
MCNGAS25-B4	25 x 2,5	20	400	30,06	7,52
MCNGAS32-B4	32 x 3	14	280	56,00	14,00

TUBO MULTICAPA GAS ROLLO -Box-



APTO PARA INSTALACIONES INTERIORES. NO APTO PARA USO A LA INTEMPERIE SIN PROTECCIÓN ADICIONAL



APTO PARA INSTALACIONES EXTERIORES E INTERIORES NEGRO CON BANDAS AMARILLAS

Referencia	Ø Tubo	Metros rollo	Rollos box	Rollos palet	PVP €	
					€/rollo	€/m
MCGAS16-R25	16 x 2	25	20	80	72,86	2,91
MCGAS20-R25	20 x 2	25	16	64	90,00	3,60
MCGAS25-R25	25 x 2,5	25	12	48	132,86	5,31

MCNGAS16-R25	16 x 2	25	20	80	80,00	3,20
MCNGAS20-R25	20 x 2	25	16	64	98,57	3,94
MCNGAS25-R25	25 x 2,5	25	12	48	134,29	5,37

N ESTOS TUBOS JUNTO CON LOS ACCESORIOS PRESS FITTING GAS CONFORMAN EL SISTEMA **MULTICAPA GAS**, CERTIFICADO EXPEDIDO POR AENOR DE ACUERDO CON LA NORMA UNE 53008-1: 2014

TUBO MULTICAPA GAS ROLLO



APTO PARA INSTALACIONES INTERIORES. NO APTO PARA USO A LA INTEMPERIE SIN PROTECCIÓN ADICIONAL



APTO PARA INSTALACIONES EXTERIORES E INTERIORES NEGRO CON BANDAS AMARILLAS

Referencia	Ø Tubo	Metros rollo	Rollos palet	PVP €	
				€/rollo	€/m
MCGAS16-R100	16 x 2	100	34	252,86	2,53
MCGAS20-R100	20 x 2	100	30	342,86	3,43
MCGAS25-R50	25 x 2,5	50	26	245,86	4,91
MCGAS32-R50	32 x 3	50	12	377,14	7,54

MCNGAS16-R100	16 x 2	100	34	283,71	2,84
MCNGAS20-R100	20 x 2	100	30	384,86	3,85
MCNGAS25-R50	25 x 2,5	50	26	245,71	4,91
MCNGAS32-R50	32 x 3	50	12	377,14	7,54



ESTOS ACCESORIOS, UNIDOS A NUESTROS TUBOS MULTICAPA GAS CONFORMAN EL SISTEMA **MULTICAPA GAS**, CERTIFICADO EXPEDIDO POR AENOR DE ACUERDO CON NORMA UNE 53008

UNIÓN



Referencia	Medida			PVP €
GU16	16	45	360	2,46
GU20	20	30	240	3,47
GU25	25	15	120	6,29
GU32	32	10	80	8,29

REDUCCIÓN



Referencia	Medida			PVP €
GR2016	20 - 16	37	296	3,54
GR2520	25 - 20	20	160	5,23
GR3225	32 - 25	12	96	7,56

TRANSICIÓN



Referencia	Medida			PVP €
GTRAN32	32	10	80	7,37

CODO



Referencia	Medida			PVP €
GC16	16	32	256	3,19
GC20	20	22	176	4,45
GC25	25	11	88	7,78
GC32	32	6	48	11,38

ISOLTUBEX recomienda mordazas tipo RFIZ para las medidas $\phi 16$, $\phi 18$, $\phi 20$, $\phi 25$ y $\phi 32$. Y modazas tipo U para todas las medidas.

ESTOS ACCESORIOS, UNIDOS A NUESTROS TUBOS MULTICAPA GAS CONFORMAN EL SISTEMA **MULTICAPA GAS**, CERTIFICADO EXPEDIDO POR AENOR DE ACUERDO CON NORMA UNE 53008

TE



Referencia	Medida			PVP €
GT16	16	20	160	4,41
GT20	20	14	112	6,32
GT25	25	6	48	11,36
GT32	32	4	32	15,79

TE REDUCIDA



Referencia	Medida			PVP €
GTR201616	20-16-16	20	160	5,25
GTR201620	20-16-20	14	112	5,55
GTR202016	20-20-16	18	144	6,27
GTR251616	25-16-16	9	72	6,93
GTR251625	25-16-25	9	72	9,34
GTR252020	25-20-20	10	80	8,65
GTR252025	25-20-25	8	64	10,79
GTR252516	25-25-16	9	72	9,37
GTR252520	25-25-20	7	56	10,23
GTR322525	32-25-25	5	40	13,38
GTR322532	32-25-32	5	40	13,74

TE ROSCA HEMBRA



Referencia	Medida			PVP €
GTH1612	16 - 1/2"	16	128	5,92
GTH2012	20 - 1/2"	12	96	6,63
GTH2034	20 - 3/4"	10	80	7,61
GTH2534	25 - 3/4"	7	56	10,46

ISOLTUBEX recomienda mordazas tipo RFIZ para las medidas $\phi 16$, $\phi 18$, $\phi 20$, $\phi 25$ y $\phi 32$. Y modazas tipo U para todas las medidas.

ESTOS ACCESORIOS, UNIDOS A NUESTROS TUBOS MULTICAPA GAS CONFORMAN EL SISTEMA MULTICAPA GAS, CERTIFICADO EXPEDIDO POR AENOR DE ACUERDO CON NORMA UNE 53008

CODO ROSCA MACHO



Referencia	Medida			PVP €
GCM1612	16 - 1/2"	25	200	4,56
GCM2012	20 - 1/2"	20	160	5,19
GCM2034	20 - 3/4"	14	112	6,20
GCM2534	25 - 3/4"	12	96	8,07

CODO ROSCA HEMBRA



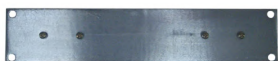
Referencia	Medida			PVP €
GCH1612	16 - 1/2"	30	240	4,11
GCH2012	20 - 1/2"	22	176	4,69
GCH2034	20 - 3/4"	15	120	5,16
GCH2534	25 - 3/4"	10	80	7,03
GCH251	25 - 1"	8	64	8,95

CODO ROSCA HEMBRA CON SOPORTE



Referencia	Medida			PVP €
GCSH1612	16 - 1/2"	14	112	6,08
GCSH2012	20 - 1/2"	12	96	6,71

PLACA PARA CODO ROSCA HEMBRA CON SOPORTE



Referencia			PVP €
PLACA	10	100	3,47

ISOLTUBEX recomienda mordazas tipo RFIZ para las medidas $\phi 16$, $\phi 18$, $\phi 20$, $\phi 25$ y $\phi 32$. Y modazas tipo U para todas las medidas.

ESTOS ACCESORIOS, UNIDOS A NUESTROS TUBOS MULTICAPA GAS CONFORMAN EL SISTEMA MULTICAPA GAS, CERTIFICADO EXPEDIDO POR AENOR DE ACUERDO CON NORMA UNE 53008

ENLACE ROSCA MACHO



Referencia	Medida			PVP €
GEM1612	16 - 1/2"	50	400	2,86
GEM2012	20 - 1/2"	40	320	3,26
GEM2034	20 - 3/4"	35	280	4,34
GEM2534	25 - 3/4"	18	144	5,03
GEM251	25 - 1"	16	128	6,60
GEM321	32 - 1"	14	112	7,21

ENLACE ROSCA HEMBRA



Referencia	Medida			PVP €
GEH1612	16-1/2"	40	320	3,29
GEH2012	20-1/2"	35	280	3,53
GEH2034	20-3/4"	30	240	4,31
GEH2534	25-3/4"	20	160	5,29
GEH251	25-1"	12	96	7,23
GEH321	32-1"	12	96	7,46

RACOR MÓVIL PRECINTABLE CON TOMA PETERSON



Referencia	Medida			PVP €
GRMTP2034	20 - 3/4"	15	120	8,21
GRMTP2078	20 - 7/8"	12	96	8,41
GRMTP2578	25 - 7/8"	12	96	9,53

ISOLTUBEX recomienda mordazas tipo RFIZ para las medidas $\phi 16$, $\phi 18$, $\phi 20$, $\phi 25$ y $\phi 32$. Y modazas tipo U para todas las medidas.

ESTOS ACCESORIOS, UNIDOS A NUESTROS TUBOS MULTICAPA GAS CONFORMAN EL SISTEMA MULTICAPA GAS, CERTIFICADO EXPEDIDO POR AENOR DE ACUERDO CON NORMA UNE 53008

RACOR MÓVIL PRECINTABLE



Referencia	Medida			PVP €
GRM1612	16 - 1/2"	48	384	3,47
GRM1634	16 - 3/4"	30	240	4,36
GRM2020150	20 - 20/150	24	192	4,53
GRM2012	20 - 1/2"	30	240	4,32
GRM2034	20 - 3/4"	24	192	5,19
GRM2078	20 - 7/8"	20	160	5,68
GRM2534	25 - 3/4"	18	144	7,99
GRM2578	25 - 7/8"	14	112	8,54
GRM321	32 - 1"	14	112	12,52

RACOR MÓVIL PRECINTABLE CON TOMA DE PRESIÓN DÉBIL CALIBRE



Referencia	Medida			PVP €
GRMTDC1634	16 - 3/4"	18	144	7,37
GRMTDC1678	16 - 7/8"	18	144	7,79
GRMTDC2012	20 - 1/2"	20	160	7,22
GRMTDC2034	20 - 3/4"	15	120	8,11
GRMTDC2078	20 - 7/8"	15	120	8,00
GRMTDC2534	25 - 3/4"	14	112	10,00
GRMTDC2578	25 - 7/8"	14	112	8,96

VÁLVULA DE BOLA + DISPOSITIVO TÉRMICO



Referencia	Medida			PVP €
GVAL12	1/2"	1	-	45,68
GVAL34	3/4"	1	-	54,82
GVAL1	1"	1	-	101,82

LIMITADOR DE CAUDAL MACHO-HEMBRA



Referencia	Medida	Caudal			PVP €
GLC25-1/2	1/2"	2,5	1	-	99,38
GLC25-3/4	3/4"	2,5	1	-	85,63
GLC4-3/4	3/4"	4,0	1	-	85,63
GLC6-1	1"	6,0	1	-	66,09
GLC12	1/2"	1,5	1	-	3,42
GLC20150	20/150	1,5	1	-	3,42

DISPOSITIVO DE SEGURIDAD TÉRMICA HEMBRA-HEMBRA



Referencia	Medida			PVP €
GDSTHH12	1/2"	1	-	34,74
GDSTHH34	3/4"	1	-	38,42

DISPOSITIVO DE SEGURIDAD TÉRMICA MACHO-HEMBRA



Referencia	Medida			PVP €
GDSTMH12	1/2"	1	-	33,68



VÁLVULA DE SEGURIDAD



Referencia	Medida			PVP €
GVAL-S12	1/2" X 1/2"	1	-	40,00

TEFLÓN-GAS



Referencia	Medida			PVP €
TEFLÓN-GAS-12	12X12X0,1	-	100	0,58
TEFLÓN-GAS-19	15X19X0,2	-	100	2,17

SELLANTE



Referencia	Envase			PVP €
GSELLANTE	100	1	10	35,26

CASQUILLO INOX



Referencia	Medida			PVP €
GCI16	16	-	100	0,70
GCI20	20	-	100	0,73
GCI25	25	-	50	1,11
GCI32	32	-	30	1,31

JUNTA ELECTRÓLISIS



Referencia	Medida			PVP €
GJE16	16	-	100	0,48
GJE20	20	-	100	0,52
GJE25	25	-	100	0,53
GJE32	32	-	100	0,57

JUNTA TÓRICA NBR



Referencia	Medida			PVP €
GJG16	16	-	100	0,54
GJG20	20	-	100	0,54
GJG25	25	-	100	0,62
GJG32	32	-	100	0,62

ABOCARDADOR/ ESCARIADOR



Adaptable a cualquier tipo de taladro eléctrico doméstico

Referencia	Medida			PVP €
AE16	16	1	-	76,25
AE18	18	1	-	76,25
AE20	20	1	-	76,25
AE25	25	1	-	78,56
AE32	32	1	-	84,00
AE40	40	1	-	187,96
AE50	50	1	-	318,00
AE63	63	1	-	523,84

KIT ABOCARDADOR/ESCARIADOR



Referencia	Medida			PVP €
KITA	16-20-25	1	7	278,00

MANDO PARA ABOCARDADOR/ ESCARIADOR



Referencia			PVP €
MAN	1	-	102,11

CALIBRADOR/ABOCARDADOR/ESCARIADOR



Referencia	Medida			PVP €
A161820	16 - 18 - 20	9	72	18,00
A202532	20 - 25 - 32	10	200	20,00

TALADRO



Referencia			PVP €
TALADRO	-	5	99,00

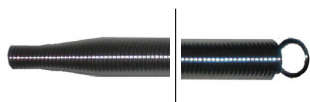
MORDAZAS "RFIz" y "U"



Mordaza "RFIz"

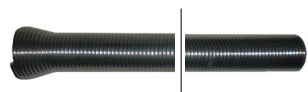
Referencia	Medida			PVP €
RFIz 16	16	1	-	CONSULTAR
RFIz 18	18	1	-	CONSULTAR
RFIz 20	20	1	-	CONSULTAR
RFIz 25	25	1	-	CONSULTAR
RFIz 32	32	1	-	CONSULTAR

MUELLE INTERIOR



Referencia	Medida			PVP €
MUELLINT16	16	1	25	8,15
MUELLINT20	20	1	25	8,81
MUELLINT25	25	1	25	9,73
MUELLINT32	32	1	25	14,86

MUELLE EXTERIOR



Referencia	Medida			PVP €
MUELLEX16	16	1	25	11,41
MUELLEX18	18	1	43	11,41
MUELLEX20	20	1	25	13,65
MUELLEX25	25	1	25	15,28
MUELLEX32	32	1	25	19,54

LUBRIFICANTE



Referencia			PVP €
L-400	4	24	23,00

TIJERAS



Referencia	Para tubo de			PVP €
TIJ1632	Ø16 hasta Ø32	1 uds.	14 uds.	18,00



SISTEMA F&R DE EXPANSIÓN

TUBERÍA PEX-a
+
ACCESORIOS DE EXPANSIÓN



CERTIFICADO POR AENOR

CLASE / CAMPO DE APLICACIÓN

CLASE 1: Agua Caliente 60° C.

CLASE 2: Agua Caliente 70° C.

CLASE 4: Calefacción suelo radiante/refrescante y radiadores a baja temperatura.

CLASE 5: Calefacción por radiadores a alta temperatura.

PRESIÓN DE DISEÑO

Ø 16 : 1/8; 2/8; 4/10; 5/8

Ø 20, Ø 25, Ø 32, : 1/6; 2/6; 4/8; 5/6

De acuerdo con la norma UNE-EN ISO 15875



SISTEMA F&R DE EXPANSIÓN

CARACTERÍSTICAS:

El sistema F&R de Expansión está formado por **Tubería Pex-a** y accesorio de Latón o PPSU. Este sistema está diseñado exclusivamente para la conducción de agua fría y caliente en instalaciones de fontanería, calefacción y climatización.

El Sistema F&R de Expansión se fundamenta en la gran elasticidad de las tuberías Pex-a y anillos que tras su expansión, y gracias a su memoria térmica, se contraen hasta recuperar sus dimensiones iniciales, presionando sobre el cuerpo del accesorio, de forma que se consigue una unión segura y duradera.

VENTAJAS DEL SISTEMA:

1. Máxima rentabilidad por su rapidez de instalación y sencillez de montaje, lo que le proporciona un reducido coste de mano de obra.
2. Mayor caudal y menor pérdida de carga ya que estos accesorios disponen de un diámetro interior superior, logrando un caudal de agua de hasta un 20% más que la mayoría de sistemas y garantizando mínimas pérdidas de presión.
3. Perfecta estanqueidad sin necesidad de juntas tóricas, asegurando una larga y segura unión.
4. La fuerza de compresión se realiza por igual en toda la superficie del accesorio.
5. Para la instalación no se necesita Calibrar /escariar la tubería.
6. Estos accesorios soportan de manera segura las modificaciones de dimensión de la tubería que puedan sufrir tanto por sus tolerancias de fabricación como por las diferencias de temperatura de los líquidos que transportan.
7. Ausencia de incrustaciones y resistencia a la corrosión.

COMPONENTES DEL SISTEMA: TUBERÍA PEX-a +ACCESORIO F&R

Tubería Pex-a

La tubería Pex-a esta fabricada con polietileno de alta calidad y reticulado mediante el sistema PERÓXIDO Xa. Están fabricados según la Norma UNE-EN-ISO 15875. Especialmente recomendados para instalaciones hidráulica y de calefacción.



Anillos Plásticos

Estos anillos están fabricados con polímeros de gran calidad y moldeados por inyección. El diseño de estos anillos que a su vez incluyen un sistema de topes nos permite una mayor precisión dimensional y facilidad en el montaje. Se pueden encontrar en tres colores (rojo, azul y blanco) para identificar más fácilmente las redes de las tuberías.



Accesorios de Latón y PPSU

Los accesorios F&R de expansión de latón están fabricados según la norma UNE-ISO-15875 y elaborada con latones de alta calidad CW617N.

Los accesorios de F&R de expansión de PPSU (polifenilsulfona) resisten fuertes impactos y productos químicos sin dañarse, además estos accesorios son inoloros e insípidos lo que los hace aptos para el uso de agua potable.



Las principales ventajas de estos accesorios PPSU frente a los accesorios de latón son:

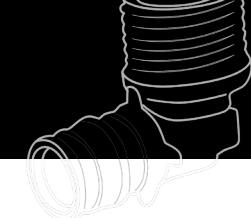
1. Menor peso, lo que los hace más ligeros.
2. Mejor aislante térmico y acústico
3. Resiste mejor el contacto con los productos químicos.
4. No se oxidan ni se corroen y son resistentes al agua.
5. Menor pérdida de carga por su baja rugosidad interna.
6. No aporta óxidos metálicos al agua.
7. Resistente a los impactos, a las altas presiones ya que pueden elevar su longitud antes de romperse.

Estos accesorios son compatibles con tubos Pex-a de las siguientes dimensiones:

Diámetro exterior (mm)	Espesor (mm)
16	1,8
20	1,9
25	2,3
32	2,9

Estos accesorios se suministran protegidos con un tapón protector para evitar que sean dañados antes de la instalación





INSTRUCCIONES DE MONTAJE PARA SISTEMA F&R DE EXPANSIÓN

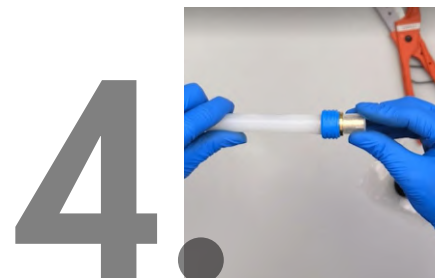
Antes de iniciar el montaje comprobar que los tubos no están rotos, doblados, deteriorados o aparentemente no aptos para su instalación. Es también necesario comprobar que los accesorios a utilizar aparecen sin restos de suciedad en ninguno de sus componentes ni presentan ninguna anomalía o deterioro que impida su correcta utilización.

MUY IMPORTANTE: LA UTILIZACIÓN DE TUBOS Y/O ACCESORIOS DETERIORADOS, EN MAL ESTADO O EN CONDICIONES DE CONSERVACIÓN O MANTENIMIENTO NO APTAS PARA SU INSTALACIÓN EXCLUYE LA GARANTÍA.

(ver página de garantía y condiciones generales)

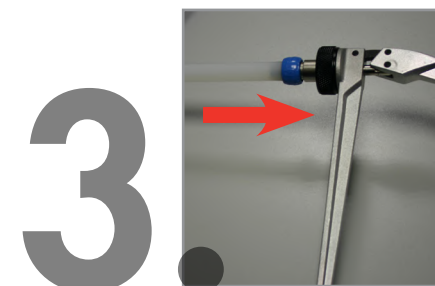


Todos los procesos de montaje en nuestro canal de YouTube

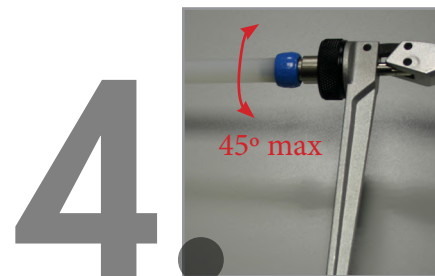


A continuación, se insertará el accesorio en el interior de la tubería. Este paso se debe realizar sin demorarse mucho ya que el tubo se mantiene ensanchado unos segundos hasta que se contrae de nuevo. Por ello este sistema es seguro, fácil y rápido.

Instrucciones montaje máquina manual



Abrir las palancas del expansor en su totalidad e introducir el cabezal todo lo posible en la tubería.



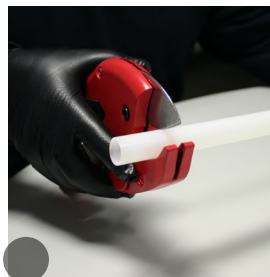
Presionar lentamente las palancas hasta juntarlas y esperar unos 3 segundos. Abrir las palancas, llevar la herramienta unos milímetros hacia atrás, girar la herramienta con un máximo de 45° y volver a introducir los segmentos del cabezal expansor en la tubería. Repetir hasta que el cabezal expansor esté completamente dentro de la tubería..

Resultado final



Sacar la herramienta e introducir sin demora el accesorio manteniendo la presión unos segundos hasta que la tubería se contraiga y sujete adecuadamente el accesorio.

1.



Cortar el tubo perpendicularmente a su longitud, utilizando para ello una herramienta que garantice un corte limpio y preciso.

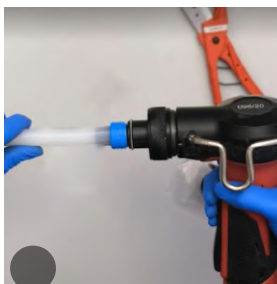
2.



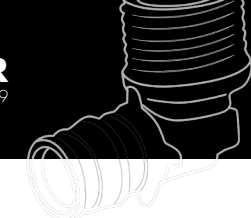
Insertar el anillo en el tubo, hasta que alcance los topes interiores.

Instrucciones montaje máquina eléctrica

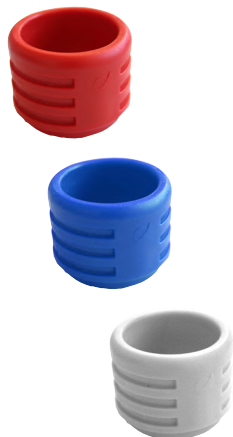
3.



Una vez seleccionado el expandidor de la medida correspondiente a la tubería, este se insertará en el tubo manteniendo pulsado el gatillo de la máquina. Esta acción ensanchará el tubo + casquillo introduciendo el expansor hasta que alcance el tope. Finalizado ese proceso, suelte el gatillo y extraiga el expansor de la tubería.



ANILLO INYECTADO



Esta referencia se vende en bolsas de 25 unidades, no se venden unidades sueltas.

Referencia	Medida	Color	Uds / Bolsa	Bolsas /	PVP €
FRCR16	16	Rojo	25	44	6,65
FRCA16	16	Azul	25	44	6,65
FRCB16	16	Blanco	25	44	6,65
FRCR20	20	Rojo	25	30	7,85
FRCA20	20	Azul	25	30	7,85
FRCB20	20	Blanco	25	30	7,85
FRCR25	25	Rojo	25	14	12,20
FRCA25	25	Azul	25	14	12,20
FRCB25	25	Blanco	25	14	12,20
FRCR32	32	Rojo	25	8	18,75
FRCA32	32	Azul	25	8	18,75
FRCB32	32	Blanco	25	8	18,75

CODO



Referencia	Medida			PVP €
FRPC16	16	32	256	1,97
FRPC20	20	22	176	2,27
FRPC25	25	11	88	3,80
FRPC32	32	6	48	7,33

TE



Referencia	Medida			PVP €
FRPT16	16	20	160	2,59
FRPT20	20	14	112	3,09
FRPT25	25	6	48	5,88
FRPT32	32	4	32	10,73

ACCESORIOS PPSU

UNIÓN



Referencia	Medida			PVP €
FRPU16	16	45	360	1,06
FRPU20	20	30	240	1,58
FRPU25	25	15	120	2,58
FRPU32	32	10	80	4,47

REDUCCIÓN



Referencia	Medida			PVP €
FRPR2016	20 - 16	37	296	1,85
FRPR2516	25 - 16	20	160	2,59
FRPR2520	25 - 20	20	160	2,74
FRPR3220	32 - 20	12	96	3,90
FRPR3225	32 - 25	12	96	3,95

TE REDUCIDA



Referencia	Medida			PVP €
FRPTR162016	16 - 20 - 16	18	144	3,58
FRPTR201616	20 - 16 - 16	18	144	3,25
FRPTR201620	20 - 16 - 20	14	112	3,57
FRPTR202016	20 - 20 - 16	18	144	3,46
FRPTR251625	25 - 16 - 25	9	72	5,78
FRPTR252020	25 - 20 - 20	10	80	5,21
FRPTR252025	25 - 20 - 25	8	64	5,90
FRPTR252520	25 - 25 - 20	7	56	6,42
FRPTR322032	32 - 20 - 32	5	40	8,19
FRPTR322525	32 - 25 - 25	5	40	8,26
FRPTR322532	32 - 25 - 32	5	40	8,73



N ESTOS ACCESORIOS, UNIDOS A NUESTROS TUBOS PEX-a CONFORMAN EL SISTEMA ISOLTUBEX F&R, CERTIFICADO EXPEDIDO POR AENOR DE ACUERDO CON NORMA UNE EN-15875

TAPÓN



Referencia	Medida			PVP €
FRPTAP16	16	25	800	0,62
FRPTAP20	20	25	650	0,94

DISTRIBUIDOR



Referencia	Medida			PVP €
FRPDC20201616	20201616	14	112	3,71
FRPDC25201616	25201616	10	80	4,30



FRPD20-20161616	20-20161616	10	80	4,86
FRPD25-20161616	25-20161616	7	56	5,37

ACCESORIOS LATÓN

N ESTOS ACCESORIOS, UNIDOS A NUESTROS TUBOS PEX-a CONFORMAN EL SISTEMA ISOLTUBEX F&R, CERTIFICADO EXPEDIDO POR AENOR DE ACUERDO CON NORMA UNE EN-15875

UNIÓN



Referencia	Medida			PVP €
FRU16	16	45	360	1,55
FRU20	20	30	240	2,53
FRU25	25	15	120	4,32
FRU32	32	10	80	6,52

REDUCCIÓN



Referencia	Medida			PVP €
FRR2016	20 - 16	37	296	2,41
FRR2516	25 - 16	20	160	3,12
FRR2520	25 - 20	20	160	3,49
FRR3225	32 - 25	12	96	5,46

CODO



Referencia	Medida			PVP €
FRC16	16	32	256	2,47
FRC20	20	22	176	3,37
FRC25	25	11	88	5,79
FRC32	32	6	48	9,78

TE



Referencia	Medida			PVP €
FRT16	16	20	160	3,04
FRT20	20	14	112	4,77
FRT25	25	6	48	8,50
FRT32	32	4	32	13,82

TE REDUCIDA



Referencia	Medida			PVP €
FRTR201616	20 - 16 - 16	18	144	3,86
FRTR201620	20 - 16 - 20	14	112	4,32
FRTR202016	20 - 20 - 16	18	144	4,37
FRTR251625	25 - 16 - 25	9	72	6,73
FRTR252020	25 - 20 - 20	10	80	6,49
FRTR252025	25 - 20 - 25	8	64	7,46
FRTR252520	25 - 25 - 20	7	56	7,78
FRTR322532	32 - 25 - 32	5	40	12,18

CODO ROSCA HEMBRA



Referencia	Medida			PVP €
FRCH1612	16 - 1/2"	30	240	3,14
FRCH2012	20 - 1/2"	22	176	3,86
FRCH2034	20 - 3/4"	15	120	5,16
FRCH2534	25 - 3/4"	10	80	5,52
FRCH321	32 - 1"	8	64	8,96

ESTOS ACCESORIOS, UNIDOS A NUESTROS TUBOS PEX-a CONFORMAN EL SISTEMA ISOLTUBEX F&R, CERTIFICADO EXPEDIDO POR AENOR DE ACUERDO CON NORMA UNE EN-15875

ESTOS ACCESORIOS, UNIDOS A NUESTROS TUBOS PEX-a CONFORMAN EL SISTEMA ISOLTUBEX F&R, CERTIFICADO EXPEDIDO POR AENOR DE ACUERDO CON NORMA UNE EN-15875

CODO TUERCA MOVIL



Referencia	Medida			PVP €
FRCTM1612	16X1/2"	30	240	4,36
FRCTM2012	20X1/2"	22	176	5,40
FRCTM2034	20X3/4"	15	120	6,05
FRCTM2534	25X3/4"	10	80	7,90

CODO ROSCA HEMBRA CON SOPORTE



Referencia	Medida			PVP €
FRCSH1612	16X1/2"	14	112	5,08
FRCSH2012	20X1/2"	12	96	5,56
FRCSH2534	25X3/4"	10	80	6,57
FRCSH321	32X1"	7	56	10,19

CODO LARGO ROSCA HEMBRA CON SOPORTE



Referencia	Medida			PVP €
FRCSHL1612	16X1/2"	14	112	5,55
FRCSHL2012	20X1/2"	12	96	6,29

PLACA PARA CODO ROSCA HEMBRA CON SOPORTE



Referencia	Medida			PVP €
PLACA	-	10	100	3,19

CODO ROSCA MACHO



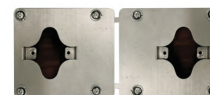
Referencia	Medida			PVP €
FRCM1612	16X1/2"	25	200	2,22
FRCM2012	20X1/2"	20	160	3,48
FRCM2034	20X3/4"	14	112	4,37
FRCM2534	25X3/4"	12	96	5,59

CODO PLADUR



Referencia	Medida			PVP €
FRCSHP1612	16X1/2"	8	64	5,89
FRCSHP2012	20X1/2"	8	64	6,09

PLACA CODO PLADUR



Referencia	Medida			PVP €
PLACA PLADUR	-	25	200	3,49

TE ROSCA HEMBRA



Referencia	Medida			PVP €
FRTH1612	16 - 1/2"	16	128	4,11
FRTH2012	20 - 1/2"	12	96	5,16
FRTH2512	25 - 1/2"	8	64	7,10
FRTH2534	25 - 3/4"	7	56	7,82
FRTH321	32 - 1"	3	24	12,65

ENLACE ROSCA MACHO

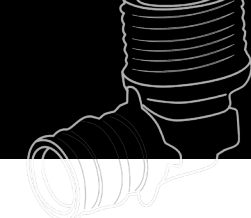


Referencia	Medida			PVP €
FREM1612	16 - 1/2"	50	400	1,81
FREM1634	16 - 3/4"	40	320	2,39
FREM2012	20 - 1/2"	40	320	2,22
FREM2034	20 - 3/4"	35	280	2,85
FREM2534	25 - 3/4"	18	144	3,63
FREM251	25 - 1"	16	128	5,20
FREM321	32 - 1"	14	112	6,58

ENLACE ROSCA HEMBRA



Referencia	Medida			PVP €
FREH1612	16 - 1/2"	40	320	1,95
FREH2012	20 - 1/2"	35	280	2,34
FREH2034	20 - 3/4"	30	240	2,99
FREH2534	25 - 3/4"	20	160	3,77
FREH251	25 - 1"	12	96	5,23
FREH321	32 - 1"	12	96	7,80



ESTOS ACCESORIOS, UNIDOS A NUESTROS TUBOS PEX-a CONFORMAN EL SISTEMA ISOLTUBEX F&R. CERTIFICADO EXPEDIDO POR AENOR DE ACUERDO CON NORMA UNE EN-15875

RACOR MÓVIL



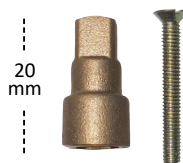
Referencia	Medida			PVP €
FRRM1612	16 - 1/2"	48	384	2,89
FRRM2012	20 - 1/2"	30	240	3,32
FRRM2034	20 - 3/4"	24	192	3,71
FRRM2534	25 - 3/4"	18	144	4,65
FRRM251	25 - 1"	14	112	8,27
FRRM321	32 - 1"	14	112	9,08

ADAPTADOR



Referencia	Medida			PVP €
FRAD1516	15 - 16	50	400	2,24
FRAD1816	18 - 16	50	400	2,35
FRAD1820	18 - 20	45	360	2,53
FRAD2220	22 - 20	20	160	2,74
FRAD2825	28 - 25	20	160	5,14

ALARGADOR



Referencia	Medida			PVP €
ALAR	20	125	1000	1,22

PROLONGADOR



Referencia			PVP €
PROLONGADOR	35	280	4,21

VÁLVULA DE ESFERA



Referencia	Medida			PVP €
FRVAL16	16	5	40	11,15
FRVAL20	20	5	40	11,89
FRVAL25	25	5	40	16,66
FRVAL32	32	4	32	20,26

VÁLVULA DE ESFERA EN "U"



Referencia	Medida			PVP €
FRVALU16	16	4	32	17,08
FRVALU20	20	4	32	18,35
FRVALU25	25	4	32	21,29

KIT INSTALACIÓN PARA VÁLVULAS EN PANELES PLADUR Ref. VALCC

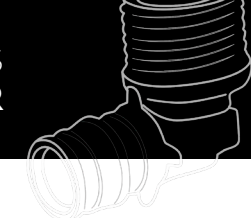


Referencia			PVP €
KTVP	50	400	3,90

VÁLVULA DE LÍNEA



Referencia	Medida			PVP €
FRVALLIN16	16	5	40	8,90
FRVALLIN20	20	5	40	9,62
FRVALLIN25	25	5	40	14,77
FRVALLIN32	32	4	32	19,80



MANDOS CROMADOS

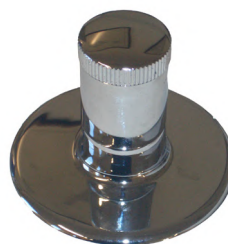
MANDOS EN COLOR NEGRO



MR



MP



MO



MRN



MPN



MON

05
SISTEMA
F&R

05
SISTEMA
F&R

MANDO REDONDO Y ESCUDO

PARA VÁLVULAS Ref. VAL/VR/VALU



Referencia			PVP €
MR	5	150	7,84

MANDO REDONDO Y ESCUDO

PARA VÁLVULAS Ref. VAL/VR/VALU



Referencia			PVP €
MRN	5	150	8,00

MANDO PALANCA Y ESCUDO

PARA VÁLVULAS Ref. VAL/VR/VALU



Referencia			PVP €
MP	5	150	7,48

MANDO PALANCA Y ESCUDO

PARA VÁLVULAS Ref. VAL/VR/VALU



Referencia			PVP €
MPN	5	150	7,90

MANDO OCULTO Y ESCUDO

PARA VÁLVULAS Ref. VAL/VR/VALU



Referencia			PVP €
MO	5	150	6,41

MANDO OCULTO Y ESCUDO

PARA VÁLVULAS Ref. VAL/VR/VALU



Referencia			PVP €
MON	5	150	6,90



I-PERT

TUBERÍA PE-RT Tipo II

CERTIFICADO POR AENOR

CLASE / CAMPO DE APLICACIÓN

CLASE 1: Agua Caliente 60° C.

CLASE 2: Agua Caliente 70° C.

CLASE 4: Calefacción suelo radiante/refrescante y radiadores a baja temperatura.

CLASE 5: Calefacción por radiadores a alta temperatura.

PRESIÓN DE DISEÑO

Ø 16 : 1/8; 2/8; 4/8; 5/6

Ø 20, Ø 25, Ø 32, : 1/6; 2/6; 4/6; 5/4

De acuerdo con la norma UNE-EN ISO 22391



SISTEMA ISOLPEX

TUBERÍA PEX-a + ACCESORIOS LATÓN

CERTIFICADO POR AENOR

CLASE / CAMPO DE APLICACIÓN

CLASE 1: Agua Caliente 60° C.

CLASE 2: Agua Caliente 70° C.

CLASE 4: Calefacción suelo radiante/refrescante y radiadores a baja temperatura.

CLASE 5: Calefacción por radiadores a alta temperatura.

PRESIÓN DE DISEÑO

Ø 16 : 1/8; 2/8; 4/10; 5/8

Ø 20, Ø 25, Ø 32, : 1/6; 2/6; 4/8; 5/6.

De acuerdo con la norma UNE-EN ISO 15875



EXPANDIDOR MANUAL



Incluye cabezales 16-20-25-32

Referencia	Medida			PVP €
FREXPAN	16-20-25-32	1	5	299,00

EXPANDIDOR A BATERÍA



Incluye cabezales 16-20-25-32

Referencia	Medida			PVP €
KEF&R	16-20-25-32	1	2	1292,00

REPUESTO EXPANDIDOR (VÁLIDO PARA REF. FREXPAN Y KEF&F)



Referencia	Descripción	PVP €
REX16	Expandidor 16	43,00
REX20	Expandidor 20	44,00
REX25	Expandidor 25	46,00
REX32	Expandidor 32	49,00

BATERÍAS



Referencia	Medida			PVP €
BATERÍA	1.5 AH	-	1	72,00
BATERÍA	3.0 AH	-	1	111,00

CARGADOR



Referencia	Medida			PVP €
CARGADOR	-	-	-	100,00

NUESTROS TUBOS PE-RT Tipo II

CARACTERÍSTICAS:

Nuestras tuberías PE-RT están fabricadas y certificada bajo la norma UNE-EN-ISO 22391 empleando PE-RT Tipo II (polietileno resistente a la temperatura). Están destinadas para utilizarse en instalaciones de agua caliente y fría en el interior de edificios habitados.

PERT (Polietileno resistente a la temperatura):

La resina polimérica empleada para la fabricación de nuestros tubos está compuesta por un copolímero de etileno y octeno de última generación que proporciona a la tubería un aumento de su resistencia hidrostática a largo plazo. El empleo de PE-RT Tipo II (Polietileno resistente a la temperatura) en las tuberías también les proporciona las siguientes propiedades:

- **Resistencia a la corrosión:**

El hecho de fabricar la tubería con PE-RT Tipo II (Polietileno resistente a la temperatura) le aporta una gran resistencia a la corrosión, tanto frente al ataque externo (protección frente al medioambiente, contacto con materiales de obra, etc), como al ataque interno producido por aguas corrosivas.

- **Rugosidad:**

El bajo coeficiente de Rugosidad que presenta la tubería (0,0004 mm), disminuye la pérdida de carga en la instalación lográndose una reducción de los costes de bombeo de los fluidos transportados en la misma. También contribuye a disminuir la formación de incrustaciones.

- **Medio ambiente:**

Las tuberías ISOLTUBEX fabricadas con PE-RT Tipo II (Polietileno resistente a la temperatura) son totalmente reciclables.



NUESTROS TUBOS PEX-a

CARACTERÍSTICAS:

Nuestras tubería ISOLPEX están fabricadas y certificadas de acuerdo la norma UNE-EN-ISO 15875, cumpliendo todos los requisitos del Reglamento particular de AENOR RP 001.03: Están destinadas para utilizarse en instalaciones de agua caliente y fría en el interior de edificios y para sistemas de calefacción. La tubería ISOLPEX es una tubería fabricada usando PEX-a: Es una resina de polietileno que ha sido sometida a una reacción química que origina que las cadenas PE se entrecrucen. Esta reacción crea una estructura tridimensional que aumenta la resistencia a presión y temperatura respecto a un polietileno convencional.

En la tabla 1 se resumen las principales características técnicas de las tuberías de polietileno reticulado.

Densidad	g/cm ³	0,938
Módulo de elasticidad	N/mm ²	1,180
Resistencia a tracción (20°C)	%	>350
Alargamiento a rotura	N/mm ²	19-26
Coeficiente de dilatación térmica lineal	mm/m °C	0,18
Temperatura límite de funcionamiento óptimo	°C	100
Conductividad térmica	W/m K	0,35

ACCESORIOS PRESS FITTING PARA TUBOS PE-RT TIPO II y PEX-a

CARACTERÍSTICAS:

Los accesorios PRESS FITTING ISOLTUBEX para tubos PE-RT Tipo II (Polietileno resistente a la temperatura) han sido diseñados desde Ø16 hasta Ø32, desarrollados con la voluntad de obtener las máximas prestaciones de resistencia y seguridad en las instalaciones hidráulicas o de calefacción.

La operación de unir accesorios PRESS FITTING ISOLTUBEX con un tubo PEX-a ha de ser necesariamente realizada con una prensa eléctrica que garantice una fuerza de empuje de 32 Kn/cm² y que adopte tenazas tipo "RFz" o "RFiz", que deformando el casquillo de acero inoxidable (AISI 304) quedará, irreversiblemente unido tubo y accesorio.

Nuestros accesorios están elaborados con latones de alta calidad; CW617N, según norma UNE-EN-1254.

Los orificios de inspección situados en un extremo del casquillo de acero inoxidable, nos permite comprobar que efectivamente el tubo ha sido insertado hasta el final del accesorio.

La gama de nuestro accesorios PRESS FITTING, es muy completa (Ø16 hasta Ø32).

Los accesorios PRESS FITTING, están diseñados para construir junto con nuestras tuberías PEX-a el "Sistema ISOLPEX".

Sistema certificado por AENOR de acuerdo con la norma UNE-EN ISO-22391.

Los accesorios PRESS FITTING, son fácilmente identificables, nuestro logo o nuestra marca está indeleblemente marcada, tanto en el cuerpo del accesorio, como en los casquillos de acero inoxidable.

VENTAJAS

1. Accesorio de latón alta calidad CW617N, fabricado con barra calibrada para figuras rectas (unión, reducción, etc.) o proceso de forjado en caliente para resto de figuras (codos, tes, etc.), asegurando una estructura compacta.
2. Muy fácil de instalar.
3. Perfecta estanqueidad, asegurando una larga vida útil.
4. Junta plástica (sujeta el casquillo inox. al cuerpo de latón).
5. Diseño de atractiva apariencia exterior.
6. Válido para instalaciones de agua fría, A.C.S. y calefacción por suelo radiante o radiadores.

INSTRUCCIONES DE MONTAJE PARA SISTEMA I-PERT Y SISTEMA ISOLPEX

Antes de iniciar el montaje comprobar que los tubos no están rotos, doblados, deteriorados o aparentemente no aptos para su instalación. Es también necesario comprobar que los accesorios a utilizar aparecen sin restos de suciedad en ninguno de sus componentes ni presentan ninguna anomalía o deterioro que impida su correcta utilización.

MUY IMPORTANTE: LA UTILIZACIÓN DE TUBOS Y/O ACCESORIOS DETERIORADOS, EN MAL ESTADO O EN CONDICIONES DE CONSERVACIÓN O MANTENIMIENTO NO APTAS PARA SU INSTALACIÓN EXCLUYE LA GARANTÍA.

(ver página de garantía y condiciones generales)



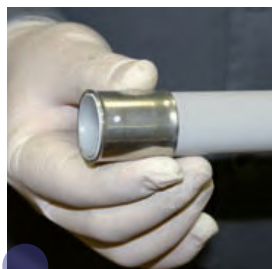
Todos los procesos de montaje en nuestro canal de YouTube

1



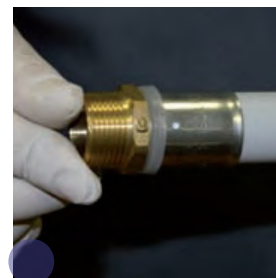
Cortar el tubo perpendicularmente a su longitud, utilizando para ello una herramienta que garantice un corte limpio y preciso.

2



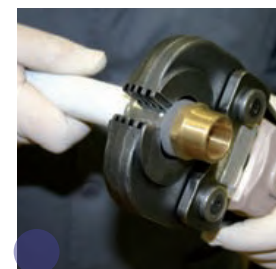
Insertar el casquillo de acero inoxidable en el tubo, en la posición que los orificios de inspección queden situados en el extremo del tubo.

3



Debe introducirse el accesorio en el tubo hasta su base de manera que el casquillo de acero inoxidable quede unido a la junta plástica anti-electrólisis

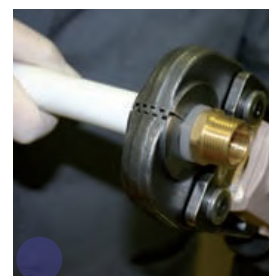
4



Posicionar la tenaza, de la medida correspondiente al tubo, en el casquillo de acero inoxidable, lo más próximo posible a la junta de electrólisis.

RECOMENDAMOS UTILIZAR MORDAZAS RFz y/o RFiz.

5



ATENCIÓN. Isoltubex no se hace responsable de los problemas que puedan surgir por la utilización de mordazas inadecuadas o en mal estado.

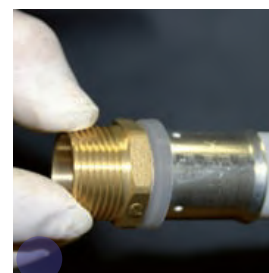
Proceda al prensado: Es muy importante utilizar prensas eléctricas o de baterías, que garanticen una fuerza de empuje de 32 KN/cm². Es recomendable utilizar solo herramientas homologadas.

Recuerde, las máquinas y las mordazas tienen una vida limitada, compruebe que su equipo de prensar está en perfecto estado de funcionamiento y que las mordazas no han sufrido desgaste por el uso.

Efectuado el prensado, retire la tenaza, la unión ya ha sido efectuada.

Consulte manual técnico de su máquina y mordazas. Siga las instrucciones del fabricante.

6



ESTOS TUBOS UNIDOS A NUESTROS ACCESORIOS PERT/PEX, CONFORMAN EL SISTEMA ISOLPERT, A PRENSAR, CERTIFICADO EXPEDIDO POR AENOR DE ACUERDO CON NORMA UNE-EN ISO 22391

TUBO PE-RT EN ROLLO AISLADO



PARA INSTALACIONES INTERIOR



CON PROTECCION UV PARA INSTALACIONES EXTERIORES COLOR NEGRO

Referencia	Ø Tubo	Espesor a isla. mm.	Metros rollo	Rollos palet	PVP €	
					€/rollo	€/m
PERT16AIS6-R	16 x 1,8	6	50	24	145,46	2,91
PERT16AIS6-A	16 x 1,8	6	50	24	145,46	2,91
PERT16AIS-N	16 x 1,8	6	50	24	161,63	3,23
PERT20AIS6-R	20 x 1,9	6	50	22	190,17	3,80
PERT20AIS6-A	20 x 1,9	6	50	22	190,17	3,80
PERT20AIS6-N	20 x 1,9	6	50	22	211,20	4,22

TUBO PE-RT BARRA - 4 metros -



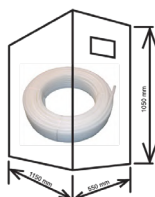
Referencia	Ø Tubo	Barras paquete	Metros paquete	Barras palet	PVP €	
					€/barra	€/m
PERT16-B4	16 x 1,8	50	200	1000	5,77	1,44
PERT20-B4	20 x 1,9	35	140	700	8,13	2,03
PERT25-B4	25 x 2,3	20	80	400	10,69	2,67
PERT32-B4	32 x 2,9	14	56	280	18,73	4,68

TUBO PE-RT EN ROLLO



Referencia	Ø Tubo	Metros rollo	Rollos palet	PVP €	
				€/rollo	€/m
PERT16-R100	16 x 1,8	100	26	136,71	1,37
PERT16-R200	16 x 1,8	200	24	269,93	1,35
PERT20-R100	20 x 1,9	100	20	187,56	1,88
PERT20-R200	20 x 1,9	200	11	368,09	1,84
PERT25-R50	25 x 2,3	50	12	127,33	2,55
PERT32-R50	32 x 2,9	50	11	230,69	4,61

TUBO PE-RT EN ROLLO - Box



Referencia	Ø Tubo	Metros rollo	Rollos box	Rollos palet	PVP €	
					€/rollo	€/m
PERT16-R25	16 x 1,8	25	20	80	34,60	1,38
PERT20-R25	20 x 1,9	25	16	64	49,07	1,96

(Otras longitudes consultar)

ESTOS TUBOS UNIDOS A NUESTROS ACCESORIOS PERT/PEX, CONFORMAN EL SISTEMA ISOLPERT, A PRENSAR, CERTIFICADO EXPEDIDO POR AENOR DE ACUERDO CON NORMA UNE-EN ISO 22391

TUBO PEX-α EN ROLLO AISLADO



PARA INSTALACIONES INTERIOR



CON PROTECCION UV PARA INSTALACIONES EXTERIORES COLOR NEGRO

Referencia	Ø Tubo	Espesor a isla. mm.	Metros rollo	Rollos palet	PVP €	
					€/rollo	€/m
PEXA16AIS6-R	16 x 1,8	6	50	24	162,27	3,24
PEXA16AIS6-A	16 x 1,8	6	50	24	162,27	3,24
PEXA16AIS-N	16 x 1,8	6	50	24	179,70	3,59
PEXA20AIS6-R	20 x 1,9	6	50	22	210,56	4,21
PEXA20AIS6-A	20 x 1,9	6	50	22	210,56	4,21
PEXA20AIS6-N	20 x 1,9	6	50	22	227,97	4,56
PEXA25AIS-R	25x2,3	10	25	16	167,86	6,71
PEXA25AIS-A	25x2,3	10	25	16	167,86	6,71
PEXA25AIS-N	25x2,3	10	25	16	172,86	6,91

TUBO PEX-α BARRA - 4 metros -



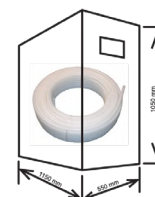
Referencia	Ø Tubo	Barras paquete	Barras palet	PVP €	
				€/barra	€/m
PEXA16-B4	16 x 1,8	50	1000	7,14	1,78
PEXA20-B4	20 x 1,9	35	700	9,09	2,27
PEXA25-B4	25 x 2,3	20	400	14,31	3,58
PEXA32-B4	32 x 2,9	14	280	24,20	6,05

TUBO PEX-α EN ROLLO



Referencia	Ø Tubo	Metros rollo	Rollos palet	PVP €	
				€/rollo	€/m
PEXA16-R100	16 x 1,8	100	28	175,00	1,75
PEXA16-R200	16 x 1,8	200	16	350,00	1,75
PEXA20-R100	20 x 1,9	100	16	210,71	2,11
PEXA25-R50	25 x 2,3	50	20	175,00	3,50
PEXA32-R50	32 x 2,9	50	10	296,43	5,93

TUBO PEX-α EN ROLLO - Box



Referencia	Ø Tubo	Metros rollo	Rollos box	Rollos palet	PVP €	
					€/rollo	€/m
PEXA16-R25	16 x 1,8	25	20	80	45,36	1,81
PEXA20-R25	20 x 1,9	25	16	64	52,86	2,11
PEXA25-R25	25 x 2,3	25	12	48	87,50	3,50

(Otras longitudes consultar)

ESTOS ACCESORIOS, UNIDOS A NUESTROS TUBOS PEX-a Y/O PERT CONFORMAN EL SISTEMA ISOLPEX Y/O SISTEMA ISOLPERT, CERTIFICADOS EXPEDIDOS POR AENOR DE ACUERDO CON NORMA UNE-EN ISO 22391

UNIÓN



Referencia	Medida			PVP €
PU16	16	45	360	2,49
PU20	20	30	240	3,56
PU25	25	15	120	5,56
PU32	32	10	80	7,62

REDUCCIÓN



Referencia	Medida			PVP €
PR2016	20 - 16	37	296	2,66
PR2516	25 - 16	20	160	4,01
PR2520	25 - 20	20	160	4,89
PR3216	32 - 16	12	96	5,53
PR3220	32 - 20	12	96	6,31
PR3225	32 - 25	12	96	7,05

CODO



Referencia	Medida			PVP €
PC16	16	32	256	3,14
PC20	20	22	176	4,01
PC25	25	11	88	6,80
PC32	32	6	48	10,61

CODO RADIADOR



Referencia	Medida			PVP €
PCR1615	16 - 15	6	108	13,68

TE



Referencia	Medida			PVP €
PT16	16	20	160	4,14
PT20	20	14	112	5,49
PT25	25	6	48	9,94
PT32	32	4	32	14,34

ISOLTUBEX recomienda mordazas tipo RFIZ para las medidas ø16, ø18, ø20, ø25 y ø32. Y modazas tipo U para todas las medidas.

ESTOS ACCESORIOS, UNIDOS A NUESTROS TUBOS PEX-a Y/O PERT CONFORMAN EL SISTEMA ISOLPEX Y/O SISTEMA ISOLPERT, CERTIFICADOS EXPEDIDOS POR AENOR DE ACUERDO CON NORMA UNE-EN ISO 22391

TE REDUCIDA



Referencia	Medida			PVP €
PTR162016	16 - 20 - 16	18	144	4,57
PTR162516	16 - 25 - 16	10	80	6,22
PTR201616	20 - 16 - 16	18	144	4,43
PTR201620	20 - 16 - 20	14	112	5,05
PTR202016	20 - 20 - 16	18	144	5,26
PTR202516	20 - 25 - 16	8	64	7,81
PTR202520	20 - 25 - 20	8	64	8,27
PTR251616	25 - 16 - 16	10	80	5,99
PTR251620	25 - 16 - 20	10	80	6,66
PTR251625	25 - 16 - 25	9	72	7,67
PTR252016	25 - 20 - 16	9	72	6,55
PTR252020	25 - 20 - 20	10	80	7,34
PTR252025	25 - 20 - 25	8	64	8,69
PTR252516	25 - 25 - 16	8	64	8,38
PTR252520	25 - 25 - 20	7	56	8,69
PTR253225	25 - 32 - 25	5	40	13,31
PTR321632	32 - 16 - 32	5	40	10,66
PTR322032	32 - 20 - 32	5	40	12,09
PTR322520	32 - 25 - 20	5	40	10,81
PTR322525	32 - 25 - 25	5	40	11,71
PTR322532	32 - 25 - 32	5	40	12,68
PTR323225	32 - 32 - 25	5	40	13,68

TE ROSCA HEMBRA



Referencia	Medida			PVP €
PTH1612	16 - 1/2"	16	128	4,93
PTH2012	20 - 1/2"	12	96	6,32
PTH2034	20 - 3/4"	10	80	6,99
PTH2512	25 - 1/2"	8	64	7,85
PTH2534	25 - 3/4"	7	56	9,39
PTH251	25 - 1"	5	40	11,49
PTH321	32 - 1"	3	24	13,46

ISOLTUBEX recomienda mordazas tipo RFIZ para las medidas ø16, ø18, ø20, ø25 y ø32. Y modazas tipo U para todas las medidas.

ESTOS ACCESORIOS, UNIDOS A NUESTROS TUBOS PEX-a Y/O PERT CONFORMAN EL SISTEMA ISOLPEX Y/O SISTEMA ISOLPERT, CERTIFICADOS EXPEDIDOS POR AENOR DE ACUERDO CON NORMA UNE-EN ISO 22391

CODO CON TUERCA MÓVIL



Referencia	Medida			PVP €
PCTM1612	16 - 1/2"	30	240	5,61
PCTM2012	20 - 1/2"	22	176	6,53
PCTM2034	20 - 3/4"	15	120	6,61
PCTM2534	25 - 3/4"	10	80	6,83

CODO ROSCA HEMBRA



Referencia	Medida			PVP €
PCH1612	16 - 1/2"	30	240	3,60
PCH1634	16 - 3/4"	18	144	4,40
PCH2012	20 - 1/2"	22	176	4,50
PCH2034	20 - 3/4"	15	120	4,87
PCH2512	25 - 1/2"	12	96	5,96
PCH2534	25 - 3/4"	10	80	6,35
PCH251	25 - 1"	8	64	7,95
PCH321	32 - 1"	8	64	9,47

CODO ROSCA HEMBRA CON SOPORTE



Referencia	Medida			PVP €
PCSH1612	16 - 1/2"	14	112	5,46
PCSH2012	20 - 1/2"	12	96	6,22
PCSH2534	25 - 3/4"	10	80	8,07

PLACA PARA CODO ROSCA HEMBRA CON SOPORTE



Referencia	Medida			PVP €
PLACA	-	10	100	3,47

ISOLTUBEX recomienda mordazas tipo RFIZ para las medidas ø16, ø18, ø20, ø25 y ø32. Y modazas tipo U para todas las medidas.

ESTOS ACCESORIOS, UNIDOS A NUESTROS TUBOS PEX-a Y/O PERT CONFORMAN EL SISTEMA ISOLPEX Y/O SISTEMA ISOLPERT, CERTIFICADOS EXPEDIDOS POR AENOR DE ACUERDO CON NORMA UNE-EN ISO 22391

CODO ROSCA MACHO



Referencia	Medida			PVP €
PCM1612	16 - 1/2"	25	200	3,83
PCM2012	20 - 1/2"	20	160	4,48
PCM2512	25 - 1/2"	14	112	6,26
PCM2534	25 - 3/4"	12	96	6,41
PCM321	32 - 1"	6	48	9,21

CODO PLADUR



Referencia	Medida			PVP €
PCSHP1612	16 - 1/2"	8	64	6,84
PCSHP2012	20 - 1/2"	8	64	7,01

PLACA PARA CODO PLADUR



Referencia	Medida			PVP €
PLACA PLADUR	-	25	150	3,49

CODO EXTRAÍBLE



Referencia	Medida			PVP €
PCEX1612	16 - 1/2"	4	32	6,57
PCEX2012	20 - 1/2"	4	32	7,01

ISOLTUBEX recomienda mordazas tipo RFIZ para las medidas ø16, ø18, ø20, ø25 y ø32. Y modazas tipo U para todas las medidas.

ESTOS ACCESORIOS, UNIDOS A NUESTROS TUBOS PEX-a Y/O PERT CONFORMAN EL SISTEMA ISOLPEX Y/O SISTEMA ISOLPERT, CERTIFICADOS EXPEDIDOS POR AENOR DE ACUERDO CON NORMA UNE-EN ISO 22391

ENLACE ROSCA MACHO



Referencia	Medida			PVP €
PEM1612	16 - 1/2"	50	400	2,61
PEM1634	16 - 3/4"	40	320	3,43
PEM2012	20 - 1/2"	40	320	2,81
PEM2034	20 - 3/4"	35	280	3,86
PEM2512	25 - 1/2"	16	128	4,22
PEM2534	25 - 3/4"	18	144	4,54
PEM251	25 - 1"	16	128	6,12
PEM3234	32 - 3/4"	12	96	5,83
PEM321	32 - 1"	14	112	6,76

ENLACE ROSCA HEMBRA



Referencia	Medida			PVP €
PEH1612	16 - 1/2"	40	320	2,68
PEH2012	20 - 1/2"	35	280	3,34
PEH2034	20 - 3/4"	30	240	4,03
PEH2512	25 - 1/2"	20	160	4,37
PEH2534	25 - 3/4"	20	160	4,80
PEH251	25 - 1"	12	96	6,46
PEH3234	32 - 3/4"	16	128	5,46
PEH321	32 - 1"	12	96	6,79

RACOR MÓVIL



Referencia	Medida			PVP €
PRM1612	16 - 1/2"	48	384	3,20
PRM1634	16 - 3/4"	40	320	4,16
PRM2012	20 - 1/2"	30	240	3,82
PRM2034	20 - 3/4"	24	192	4,70
PRM2534	25 - 3/4"	18	144	6,14
PRM251	25 - 1"	14	112	8,52
PRM321	32 - 1"	14	112	9,53
PRM32114	32 - 1 1/4"	10	80	12,46

ISOLTUBEX recomienda mordazas tipo RFIZ para las medidas ø16, ø18, ø20, ø25 y ø32. Y modazas tipo U para todas las medidas.

ESTOS ACCESORIOS, UNIDOS A NUESTROS TUBOS PEX-a Y/O PERT CONFORMAN EL SISTEMA ISOLPEX Y/O SISTEMA ISOLPERT, CERTIFICADOS EXPEDIDOS POR AENOR DE ACUERDO CON NORMA UNE-EN ISO 22391

TAPÓN RECUPERABLE



Referencia	Medida			PVP €
TAP16R	16	48	384	3,76
TAP20R	20	35	280	4,10

ADAPTADOR COBRE - PE-RT/PEX



Referencia	Medida			PVP €
PADC12P16	CU12 - PE16	50	400	2,06
PADC15P16	CU15 - PE16	50	400	1,67
PADC18P16	CU18 - PE16	50	400	2,22
PADC15P20	CU15 - PE20	20	160	3,04
PADC18P20	CU18 - PE20	45	360	2,81
PADC22P20	CU22 - PE20	20	160	3,29
PADC18P25	CU18 - PE25	20	160	3,63
PADC22P25	CU22 - PE25	20	160	4,05
PADC28P25	CU28 - PE25	18	144	4,87
PADC28P32	CU28 - PE32	16	128	5,68

DISTRIBUIDOR



Referencia	Medida			PVP €
PD2020161616	20 20-16-16-16	3	24	16,51
PD2520161616	25 20-16-16-16	3	24	17,32

CRUZ



Referencia	Medida			PVP €
PDC25202020	25-20-20-20	5	40	8,33
PDC25201616	25-20-16-16	5	40	7,35
PDC20201616	20-20-16-16	10	80	6,13
PDC20202020	20-20-20-20	10	80	7,28
PDC20162016	20-16-20-16	10	80	6,13

ISOLTUBEX recomienda mordazas tipo RFIZ para las medidas ø16, ø18, ø20, ø25 y ø32. Y modazas tipo U para todas las medidas.

MANDOS CROMADOS



MR



MP



MO

MANDOS EN COLOR NEGRO



MRN



MPN



MON

MANDO REDONDO Y ESCUDO

PARA VÁLVULAS Ref. PVAL/PVALU



Referencia			PVP €
MR	5	150	7,84

MANDO REDONDO Y ESCUDO

PARA VÁLVULAS Ref. PVAL/PVALU



Referencia			PVP €
MRN	5	150	8,00

MANDO PALANCA Y ESCUDO

PARA VÁLVULAS Ref. PVAL/PVALU



Referencia			PVP €
MP	5	150	7,48

MANDO PALANCA Y ESCUDO

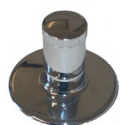
PARA VÁLVULAS Ref. PVAL/PVALU



Referencia			PVP €
MPN	5	150	7,90

MANDO OCULTO Y ESCUDO

PARA VÁLVULAS Ref. PVAL/PVALU



Referencia			PVP €
MO	5	150	6,41

MANDO OCULTO Y ESCUDO

PARA VÁLVULAS Ref. PVAL/PVALU



Referencia			PVP €
MON	5	150	6,90



VÁLVULA DE ESFERA



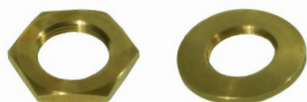
Referencia	Medida			PVP €
PVAL16	16	5	40	11,65
PVAL20	20	5	40	12,54
PVAL25	25	5	40	18,94
PVAL32	32	4	32	24,01

VÁLVULA DE ESFERA EN U



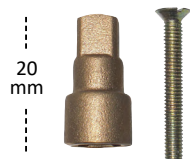
Referencia	Medida			PVP €
PVALU16	16	4	32	20,01
PVALU20	20	4	32	22,27
PVALU25	25	4	32	23,82

KIT INSTALACIÓN PARA VÁLVULAS EN PANELES PLADUR Ref. VAL/VR/VALU



Referencia			PVP €
KTVP	50	400	3,90

ALARGADOR



Referencia			PVP €
ALAR	125	1000	1,22

PROLONGADOR



Referencia			PVP €
PROLONGADOR	35	280	4,21

CASQUILLO INOX



Referencia	Medida			PVP €
CI16	16	-	100	0,70
CI20	20	-	100	0,73
CI25	25	-	50	1,11
CI32	32	-	30	1,31

JUNTA ELECTRÓLISIS



Referencia	Medida			PVP €
PJE16	16	-	100	0,48
PJE20	20	-	100	0,52
PJE25	25	-	100	0,53
PJE32	32	-	100	0,57

MORDAZAS "RFiz" y "U"



Mordaza "RFiz"



Mordaza "U"

Referencia	Medida			PVP €
RFiz 16	16	1	-	CONSULTAR
RFiz 18	18	1	-	CONSULTAR
RFiz 20	20	1	-	CONSULTAR
RFiz 25	25	1	-	CONSULTAR
RFiz 32	32	1	-	CONSULTAR
U 16	16	1	-	CONSULTAR
U 18	18	1	-	CONSULTAR
U 20	20	1	-	CONSULTAR
U 25	25	1	-	CONSULTAR
U 32	32	1	-	CONSULTAR
U 40	40	1	-	CONSULTAR
U 50	50	1	-	CONSULTAR
U 63	63	1	-	CONSULTAR



MÁQUINA MANUAL (CABEZA ROTATIVA)

Referencia	Descripción			PVP €
MMCR	Máquina manual, con maletín incluye cunas 16, 20, 25 y 32 (cabeza rotativa 360°)	1	5	279,00

JUEGO CUNAS 16, 20, 25 y 32

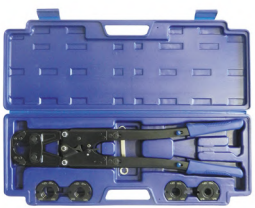


Referencia	Descripción		PVP €
CUNAS-U-MMCR	Juego cunas 16,20 25 y 32 para máquina Ref.: MMCR	1	66,00



CUNAS-RF-MMCR	Juego cunas 16,20 25 y 32 para máquina Ref.: MMCR	1	95,00
---------------	---	---	-------

MÁQUINA MANUAL (CABEZA FIJA)



Referencia	Descripción			PVP €
MMCF	Máquina manual, con maletín incluye cunas 16, 20, 25 y 32 (cabeza fija)	1	5	245,00

JUEGO CUNAS 16, 20, 25 y 32



Referencia	Descripción		PVP €
CUNAS-U-MMCF	Juego cunas 16,20 25 y 32 para máquina Ref.: MMCF	1	132,00



CUNAS-RF-MMCF	Juego cunas 16,20 25 y 32 para máquina Ref.: MMCF	1	168,00
---------------	---	---	--------



ACCESORIOS DE CASQUILLO CORREDIZO

PARA TUBERÍA PEX* -α

*PEX: Polietileno Reticulado



CERTIFICADO POR AENOR

CLASE / CAMPO DE APLICACIÓN

CLASE 1: Agua Caliente 60° C.

CLASE 2: Agua Caliente 70° C.

CLASE 4: Calefacción suelo radiante/refrescante y radiadores a baja temperatura.

CLASE 5: Calefacción por radiadores a alta temperatura.

PRESIÓN DE DISEÑO

Ø 16 : 1/8; 2/8; 4/10; 5/8
 Ø 20, Ø 25, Ø 32, : 1/6; 2/6; 4/8; 5/6

De acuerdo con la norma UNE-EN ISO 15875





TUBERÍA PEX-a PARA ACCESORIOS DE CASQUILLO CORREDIZO

CARACTERÍSTICAS:

La tubería Pex-a está fabricada según ISO 15875.

Esta tubería está fabricada por el sistema peróxido Xa que le aporta gran flexibilidad y perfecta homogeneización de la reticulación.

Resistente a la corrosión, excelente memoria térmica, ligeras y flexibles.

Uso en instalaciones de fontanería y calefacción.

T° Max. 95°C - Presión Max. 8 bar



ACCESORIOS DE CASQUILLO CORREDIZO PARA TUBOS PEX

CARACTERÍSTICAS:

Los accesorios de casquillo corredizo **ISOLTUBEX** han sido diseñados desde Ø16 hasta Ø32, desarrollados con la voluntad de obtener las máximas prestaciones de resistencia y seguridad en las instalaciones hidráulicas o de calefacción. La operación de unir accesorios de casquillo corredizo **ISOLTUBEX** con un tubo PEX-a ha de ser **necesariamente** realizada con una máquina deslizante. El proceso consiste en insertar el casquillo en el tubo, a continuación introducir la pieza en la tubería para luego deslizar el casquillo utilizando para ello la herramienta adecuada, con este proceso quedará, irreversiblemente unido tubo y accesorio.

Nuestros accesorios están elaborados con latones de alta calidad; CW617N, según **norma UNE-EN ISO15875-3**.

La gama de nuestro accesorios de Casquillo Corredizo, es muy completa (Ø16 hasta Ø32).

Los accesorios de Casquillo Corredizo, son fácilmente identificables, nuestro logo o nuestra marca **ISOLTUBEX** está indeleblemente marcada, tanto en el cuerpo del accesorio, como en los casquillos de latón.



INSTRUCCIONES DE MONTAJE PARA SISTEMA ISOLTUBEX CASQUILLO CORREDIZO

Antes de iniciar el montaje comprobar que los tubos no están rotos, doblados, deteriorados o aparentemente no aptos para su instalación. Es también necesario comprobar que los accesorios a utilizar aparecen sin restos de suciedad en ninguno de sus componentes ni presentan ninguna anomalía o deterioro que impida su correcta utilización.

MUY IMPORTANTE: LA UTILIZACIÓN DE TUBOS Y/O ACCESORIOS DETERIORADOS, EN MAL ESTADO O EN CONDICIONES DE CONSERVACIÓN O MANTENIMIENTO NO APTAS PARA SU INSTALACIÓN EXCLUYE LA GARANTÍA. (ver página de garantía y condiciones generales)



Todos los procesos de montaje en nuestro canal de YouTube

- 1.
- 2.
- 3.
- 4.
- 5.
- 6.

Cortar el tubo perpendicularmente a su longitud, utilizando para ello una herramienta que garantice un corte limpio y preciso.

Deslizar el casquillo en el tubo.

Expandir el extremo del tubo donde queremos introducir el accesorio. Usaremos para ello el abocardador. Ref.ABOCARDADOR

Introducir la punta del accesorio en el tubo, aproximadamente hasta su último anillo.

Colocar el tubo y el accesorio entre las cunas de la prensa

Presionar la palanca de la prensa hasta que la base del casquillo quede unida al accesorio.



UNIÓN



Referencia	Medida			PVP €
UCC16	16	50	400	2,35
UCC20	20	30	240	3,38
UCC25	25	25	200	6,70
UCC32	32	15	120	9,11

REDUCCIÓN



Referencia	Medida			PVP €
RCC2016	20 - 16	40	320	3,17
RCC2516	25 - 16	30	240	5,01
RCC2520	25 - 20	20	160	5,22
RCC3225	32 - 25	15	120	8,19

CODO



Referencia	Medida			PVP €
CCC16	16	32	256	3,28
CCC20	20	22	176	4,86
CCC25	25	11	88	9,11
CCC32	32	10	80	13,41

TE



Referencia	Medida			PVP €
TCC16	16	20	160	4,50
TCC20	20	15	120	7,06
TCC25	25	15	120	13,05
TCC32	32	7	56	18,52

TE REDUCIDA



Referencia	Medida			PVP €
TRCC162016	16 - 20 - 16	25	200	6,00
TRCC162516	16 - 25 - 16	15	120	8,99
TRCC201616	20 - 16 - 16	25	200	6,06
TRCC201620	20 - 16 - 20	14	112	6,14
TRCC202016	20 - 20 - 16	18	144	6,70
TRCC202520	20 - 25 - 20	15	120	10,28
TRCC251616	25 - 16 - 16	15	120	8,90
TRCC251620	25 - 16 - 20	15	120	9,00
TRCC251625	25 - 16 - 25	15	120	9,77
TRCC252016	25 - 20 - 16	15	120	9,11
TRCC252020	25 - 20 - 20	15	120	9,47
TRCC252025	25 - 20 - 25	8	64	10,90
TRCC252516	25 - 25 - 16	9	72	11,41
TRCC252520	25 - 25 - 20	15	120	11,41
TRCC253225	25 - 32 - 25	8	64	15,30
TRCC322525	32 - 25 - 25	7	56	15,50
TRCC322532	32 - 25 - 32	7	56	16,68
TRCC323225	32 - 32 - 25	7	56	17,19

CODO ROSCA HEMBRA



Referencia	Medida			PVP €
CHCC1612	16 - 1/2"	30	240	3,38
CHCC2012	20 - 1/2"	22	176	4,35
CHCC2034	20 - 3/4"	15	120	6,95
CHCC2534	25 - 3/4"	20	160	7,42
CHCC321	32 - 1"	10	80	11,26



CODO TUERCA MÓVIL



Referencia	Medida			PVP €
CTMCC1612	16 - 1/2"	30	240	6,78
CTMCC2012	20 - 1/2"	22	176	7,50
CTMCC2034	20 - 3/4"	15	120	10,03
CTMCC2534	25 - 3/4"	15	120	11,50

CODO BASE FIJACIÓN CORTO



Referencia	Medida			PVP €
CBCCC1612	16 - 1/2"	14	112	4,86
CBCCC2012	20 - 1/2"	12	96	5,17
CBCCC2534	25 - 3/4"	15	120	9,72

CODO BASE FIJACIÓN LARGO



Referencia	Medida			PVP €
CBLCC1612	16 - 1/2"	15	120	6,14
CBLCC2012	20 - 1/2"	12	96	6,96

PLACA PARA CODO ROSCA HEMBRA CON SOPORTE



Referencia			PVP €
PLACA	10	100	3,47

CODO ROSCA MACHO



Referencia	Medida			PVP €
CMCC1612	16 - 1/2"	40	320	3,84
CMCC2012	20 - 1/2"	20	160	4,25
CMCC2534	25 - 3/4"	10	80	7,68

ENLACE ROSCA MACHO



Referencia	Medida			PVP €
EMCC1612	16 - 1/2"	50	400	2,56
EMCC1634	16 - 3/4"	40	320	3,48
EMCC2012	20 - 1/2"	40	320	2,71
EMCC2034	20 - 3/4"	35	280	3,79
EMCC2534	25 - 3/4"	18	144	6,35
EMCC251	25 - 1"	20	160	7,50
EMCC321	32 - 1"	20	160	8,75

ENLACE ROSCA HEMBRA



Referencia	Medida			PVP €
EHCC1612	16 - 1/2"	45	360	2,49
EHCC2012	20 - 1/2"	40	320	3,27
EHCC2034	20 - 3/4"	30	240	6,78
EHCC2534	25 - 3/4"	25	200	6,90
EHCC251	25 - 1"	20	160	7,57
EHCC321	32 - 1"	20	160	9,50



RACOR MÓVIL



Referencia	Medida			PVP €
RMCC1612	16 - 1/2"	45	360	3,02
RMCC1634	16 - 3/4"	40	320	4,50
RMCC2012	20 - 1/2"	40	320	3,38
RMCC2034	20 - 3/4"	30	240	5,12
RMCC2534	25 - 3/4"	25	200	5,37
RMCC251	25 - 1"	25	200	7,57
RMCC321	32 - 1"	15	120	9,99

TE ROSCA HEMBRA



Referencia	Medida			PVP €
THCC1612	16 - 1/2"	16	128	6,24
THCC2012	20 - 1/2"	12	96	6,86
THCC2534	25 - 3/4"	10	80	13,30
THCC3234	32 - 3/4"	10	80	20,00
THCC321	32 - 1"	10	80	24,00

ADAPTADOR COBRE



Referencia	Medida			PVP €
ADCC1216	CU12 - PE16	50	400	2,30
ADCC1516	CU15 - PE16	50	400	2,50
ADCC1816	CU18 - PE16	40	320	3,12
ADCC1820	CU18 - PE20	40	320	3,73

DISTRIBUIDOR 4 SALIDAS



Referencia	Medida			PVP €
DCC2020161616	20-16-16-16	3	24	28,86
DCC2520161616	20-16-16-16	3	24	30,09

DISTRIBUIDOR EN CRUZ



Referencia	Medida			PVP €
DCC20201616	20-20-16-16	15	120	17,00
DCC25201616	25-20-16-16	10	80	21,23

CASQUILLO



Referencia	Medida			PVP €
CC16	16	80	640	0,70
CC20	20	80	640	0,99
CC25	25	50	400	1,74
CC32	32	25	200	2,30



MANDOS CROMADOS



MR



MP



MO

MANDOS EN COLOR NEGRO



MRN



MPN



MON

MANDO REDONDO Y ESCUDO

PARA VÁLVULAS Ref. VAL/VR/VALU



Referencia			PVP €
MR	5	150	7,84

MANDO REDONDO Y ESCUDO

PARA VÁLVULAS Ref. VAL/VR/VALU



Referencia			PVP €
MRN	5	150	8,00

MANDO PALANCA Y ESCUDO

PARA VÁLVULAS Ref. VAL/VR/VALU



Referencia			PVP €
MP	5	150	7,48

MANDO PALANCA Y ESCUDO

PARA VÁLVULAS Ref. VAL/VR/VALU



Referencia			PVP €
MPN	5	150	7,90

MANDO OCULTO Y ESCUDO

PARA VÁLVULAS Ref. VAL/VR/VALU



Referencia			PVP €
MO	5	150	6,41

MANDO OCULTO Y ESCUDO

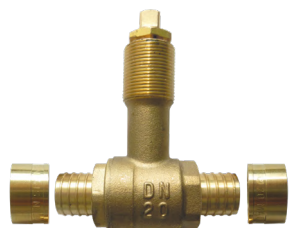
PARA VÁLVULAS Ref. VAL/VR/VALU



Referencia			PVP €
MON	5	150	6,90

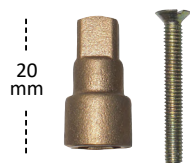


VÁLVULA ESFERA



Referencia	Medida			PVP €
VALCC16	16	5	40	15,00
VALCC20	20	5	40	16,90
VALCC25	25	5	40	26,60

ALARGADOR



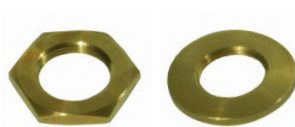
Referencia			PVP €
ALAR	125	1000	1,22

PROLONGADOR



Referencia			PVP €
PROLONGADOR	35	280	4,21

KIT INSTALACIÓN PARA VÁLVULAS EN PANELES PLADUR Ref. VALCC



Referencia			PVP €
KTVP	50	400	3,90

ABOCARDOR / EXPANDIDOR



Referencia	Medida			PVP €
AM	16 hasta 32	1	40	59,00

KIT PRENSA MONTAJE



Referencia	Medida			PVP €
KPM-2-CC	16 - 20 - 25	1	4	370,70

JUEGO CUNAS PARA Ref. KPM-2-CC



Referencia	Medida	PVP €
CUNA-KPM2CC	Juego cunas 16 a 25	52,48

KIT PRENSA MONTAJE "ECO"



Referencia	Medida			PVP €
KHMCC	12 - 16 - 20	1	5	198,00

JUEGO CUNAS PARA Ref. KHMCC



Referencia	Medida	PVP €
CUNA-KHMCC	Juego cunas 16 a 20	90,00



ACCESORIOS DE COMPRESIÓN

TUBERIA DE COBRE Y ACERO INOXIDABLE

CUCO





ACCESORIOS DE COMPRESIÓN para tuberías de COBRE/INOX

CARACTERÍSTICAS:

Los accesorios de Compresión **ISOLTUBEX** para tubería de cobre/inox han sido diseñados desde Ø12 hasta Ø28, desarrollados con la voluntad de obtener las máximas prestaciones de resistencia y seguridad en las instalaciones hidráulicas o de calefacción. La operación de unir accesorios compresión **ISOLTUBEX** con un tubería de cobre/inox no necesita de maquinas pesadas, además del correspondiente ahorro económico facilita la rapidez y comodidad en las instalaciones.

Los accesorios de Compresión están fabricados en latón reforzado y son compatibles con la tubería de cobre según la Norma UNE-EN1057.

Fabricados según EN1254-2 y roscas de conexión de acuerdo a EN1254-4.

Aptos para instalación de unión en frío y no se requiere PTFE (Teflón) en la instalación.

La gama de nuestro accesorios de Compresión, es muy completa (Ø12 hasta Ø28).

Los accesorios de Compresión para tubería de cobre/inox, son fácilmente identificables, nuestro logo o nuestra marca **ISOLTUBEX** está indeleblemente marcada, tanto en el cuerpo del accesorio, como en los casquillos de latón.



INSTRUCCIONES DE MONTAJE PARA ACCESORIOS DE COMPRESIÓN

Antes de iniciar el montaje comprobar que los tubos no están rotos, doblados, deteriorados o aparentemente no aptos para su instalación. Es también necesario comprobar que los accesorios a utilizar aparecen sin restos de suciedad en ninguno de sus componentes ni presentan ninguna anomalía o deterioro que impida su correcta utilización.

MUY IMPORTANTE: LA UTILIZACIÓN DE TUBOS Y/O ACCESORIOS DETERIORADOS, EN MAL ESTADO O EN CONDICIONES DE CONSERVACIÓN O MANTENIMIENTO NO APTAS PARA SU INSTALACIÓN EXCLUYE LA GARANTÍA.

(ver página de garantía y condiciones generales)



Todos los procesos de montaje en nuestro canal de YouTube



1. Seleccionar la medida de la tubería y del racor que vamos a utilizar.

2. Desmontar la tuerca del cuerpo del racor.

3. Introducir primero la tuerca en el tubo.

4. Una vez insertada la tuerca en el tubo colocar a continuación el anillo de retención.

5. Cuando estén puestas ambas partes, roscar la tuerca al cuerpo del accesorio.

6. Finalmente apretar la tuerca con dos llaves inglesas o fijas para conseguir una presión perfecta.

ATENCIÓN. Isoltubex no se hace responsable de los problemas que puedan surgir por la utilización de herramientas inadecuadas o en mal estado.

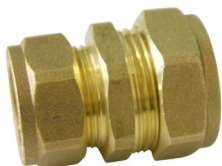


UNIÓN



Referencia	Medida			PVP €
UCUC012	12	45	360	2,48
UCUC015	15	40	320	2,96
UCUC018	18	35	280	3,99
UCUC022	22	25	200	4,71
UCUC028	28	15	120	7,11

REDUCCIÓN



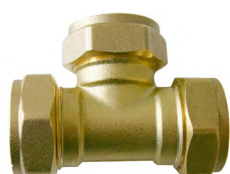
Referencia	Medida			PVP €
RCUC01512	15-12	45	360	2,78
RCUC01812	18-12	40	320	3,37
RCUC01815	18-15	35	280	3,67
RCUC02218	22-18	30	240	5,16
RCUC02822	28-22	25	200	7,90

CODO



Referencia	Medida			PVP €
CCUC012	12	30	240	2,21
CCUC015	15	25	200	2,96
CCUC018	18	20	160	4,09
CCUC022	22	15	120	5,17
CCUC028	28	10	80	7,87

TE



Referencia	Medida			PVP €
TCUC012	12	30	240	3,11
TCUC015	15	20	160	4,09
TCUC018	18	15	120	5,79
TCUC022	22	10	80	6,78
TCUC028	28	5	40	11,85

TE REDUCIDA



Referencia	Medida			PVP €
TRCUC0151215	15-12-15	20	160	4,30
TRCUC0181518	18-15-18	15	120	5,79
TRCUC0221522	22-15-22	12	96	6,84
TRCUC0221822	22-18-22	10	80	7,24
TRCUC0282228	28-22-28	8	64	12,64

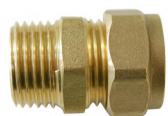
ENLACE ROSCA HEMBRA



Referencia	Medida			PVP €
EHCUC01212	12 - 1/2"	45	360	2,71
EHCUC01512	15 - 1/2"	40	320	2,16
EHCUC01534	15 - 3/4"	30	240	2,73
EHCUC01812	18 - 1/2"	25	200	2,59
EHCUC01834	18 - 3/4"	25	200	3,01
EHCUC0181	18 - 1"	25	200	5,16
EHCUC02212	22 - 1/2"	25	200	2,92
EHCUC02234	22 - 3/4"	25	200	3,52
EHCUC0221	22 - 1"	20	160	4,48
EHCUC02834	28 - 3/4"	20	160	4,84
EHCUC0281	28 - 1"	16	128	5,52
EHCUC028114	28 - 1 1/4"	10	80	8,81



ENLACE ROSCA MACHO



Referencia	Medida			PVP €
EMCUC01212	12 - 1/2"	45	360	2,27
EMCUC01512	15 - 1/2"	45	360	2,38
EMCUC01534	15 - 3/4"	35	280	3,18
EMCUC01812	18 - 1/2"	30	240	2,83
EMCUC01834	18 - 3/4"	35	280	3,87
EMCUC0181	18 - 1"	30	240	4,15
EMCUC02212	22 - 1/2"	20	160	3,52
EMCUC022-34	22 - 3/4"	18	144	3,76
EMCUC0221	22 - 1"	10	80	4,28
EMCUC02834	28 - 3/4"	10	80	5,64
EMCUC0281	28 - 1"	10	80	6,12
EMCUC028114	28 - 1 1/4"	10	80	7,36

CODO ROSCA HEMBRA



Referencia	Medida			PVP €
CHCUC01212	12 - 1/2"	35	280	2,96
CHCUC01512	15 - 1/2"	30	240	2,78
CHCUC01534	15 - 3/4"	20	160	3,99
CHCUC01812	18 - 1/2"	25	200	3,41
CHCUC01834	18 - 3/4"	20	160	4,48
CHCUC0221	22 - 1"	15	120	7,57

CODO ROSCA MACHO



Referencia	Medida			PVP €
CMCUC01212	12 - 1/2"	35	280	2,96
CMCUC01512	15 - 1/2"	30	240	2,68
CMCUC01534	15 - 3/4"	20	160	3,91
CMCUC01812	18 - 1/2"	25	200	3,62
CMCUC01834	18 - 3/4"	20	160	4,99
CMCUC0221	22 - 1"	15	120	6,96

TE ROSCA HEMBRA



Referencia	Medida			PVP €
THCUC01212	12-1/2"	20	160	4,51
THCUC01512	15-1/2"	15	120	4,22
THCUC01812	18-1/2"	15	120	4,29
THCUC01534	15-3/4"	15	120	5,50
THCUC01834	18-3/4"	15	120	8,12
THCUC02234	22-3/4"	10	80	6,86
THCUC0221	22-1"	10	80	11,74
THCUC0281	28-1"	8	64	19,33

CODO ROSCA HEMBRA CON SOPORTE



Referencia	Medida			PVP €
CSHCUC01212	12 - 1/2"	25	200	4,72
CSHCUC01512	15 - 1/2"	20	160	4,32



REDUCTOR DE PRESIÓN CON MANÓMETRO

Referencia	Medida			PVP €
RPM	3/8" - 1/2"	1	10	28,00



GRIFO LAVADORA

Referencia	Medida			PVP €
GL1234	1/2" - 3/4"	15	60	4,45



TEFLÓN

Referencia	Medida			PVP €
TEFLÓN	12X12X0,75	-	100	0,20



SISTEMA ISOLFASER-CT

TUBERÍA PP-R FASER CT
+
ACCESORIOS PP-R



CERTIFICADO POR AENOR

CLASE DE APLICACIÓN

CLASE 1: Agua Caliente 60° C.

CLASE 2: Agua Caliente 70° C.

CLASE 4: Calefacción suelo radiante/refrescante y radiadores a baja temperatura.

CLASE 5: Calefacción por radiadores a alta temperatura.

PRESIÓN DE DISEÑO:

DIÁMETROS 20/25: 1/10; 2/10; 4/10; 5/6

DIÁMETRO 32/40/50/63/75/90/110: 1/8; 2/8; 4/8; 5/6

De acuerdo con el Reglamento RP 01.78



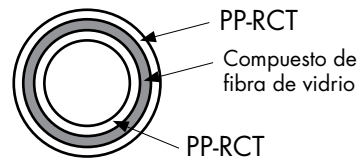
TUBOS ISOLFASER CT

Los tubos ISOLFASER-CT son el resultado de una larga experiencia en la fabricación de tubos de PP-RCT que ha dado lugar a uno de los tubos más modernos y tecnológicamente avanzados del mercado actual. Las razones que impulsaron a los fabricantes a crear los tubos tipo FASER fue la de buscar un tubo que disminuyera sensiblemente las dilataciones y simultáneamente simplificar el proceso de soldadura disminuyendo de esta manera los tiempos de puesta en obra con el consiguiente ahorro en costes.

VENTAJAS DEL TUBO ISOLFASER CT

En general se considera que los tubos FASER CT dilatan entre 7 y 8 veces menos que un tubo de PP-R convencional.

El control de dilatación del tubo FASER se produce desde el centro de su propia masa, mediante el aporte de micropartículas de fibra de vidrio fundidas en el propio material de PP-RCT. De este modo si se controla la dilatación desde el mismo centro de la pared del tubo, con la ventaja adicional que de este modo se evitan tensiones no deseadas.



La capa intermedia con el compuesto de fibra de vidrio está fusionada con el material de PP-RCT de la pared del tubo.

En el caso del tubo FASER el tubo y el accesorio correspondiente se introduce directamente en el polifusor como si de un tubo convencional de PP-RCT se tratase.

Otras ventajas del tubo FASER, son un aumento del caudal efectivo del tubo por la disminución del espesor de la pared del tubo. Reducción del peso de los tubos, facilitando así su manipulación. Por último, un bajo coeficiente de dilatación, permite ampliar la distancia entre abrazaderas, disminuyendo tiempo de ejecución y costes.

CONSEJOS DE UTILIZACIÓN

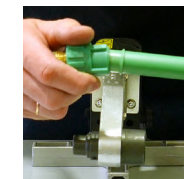
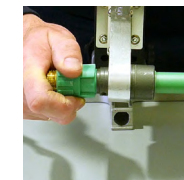
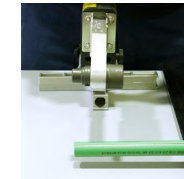
- Los tubos y racores, deben ser instalados siguiendo las instrucciones, advertencias y recomendaciones. La utilización de materiales, evidentemente defectuosos, así como no seguir las instrucciones de montaje anulan la garantía.
- Las condiciones de empleo, así como temperatura y presión deben estar dentro de los límites técnicos del material. La unión del tubo y del racor con fuente de calor, con límite de la temperatura y la presión, no compatible con las características del material aunque sea accidental, anula la garantía.
- Los tubos y accesorios deben ser exclusivamente de la marca ISOLTUBEX
- Deben evitarse golpes y cargas excesivas en condiciones de trabajo iguales o inferiores a 0°. Así mismo evitar la instalación de tubos con incisiones o roturas evidentes.
- Antes de tapar regatas, comprobar siempre la instalación con agua a presión

INSTRUCCIONES DE MONTAJE TUBERÍAS Y ACCESORIOS

Antes de iniciar el montaje comprobar que los tubos no están rotos, doblados, deteriorados o aparentemente no aptos para su instalación. Es también necesario comprobar que los accesorios a utilizar aparecen sin restos de suciedad en ninguno de sus componentes ni presentan ninguna anomalía o deterioro que impida su correcta utilización.

MUY IMPORTANTE: LA UTILIZACIÓN DE TUBOS Y/O ACCESORIOS DETERIORADOS, EN MAL ESTADO O EN CONDICIONES DE CONSERVACIÓN O MANTENIMIENTO NO APTAS PARA SU INSTALACIÓN EXCLUYE LA GARANTÍA (ver página de consejos de utilización y recomendaciones)

- 1.
- 2.
- 3.
- 4.
- 5.
- 6.



Todos los procesos de montaje en nuestro canal de YouTube

Cortar el tubo perpendicularmente a su longitud, utilizando para ello una herramienta que garantice un corte limpio y preciso.

Seleccionar la matriz adecuada al diámetro del tubo, colocarla en el polifusor y conectarlo a la red. Dejar calentar hasta que la matriz alcance la temperatura de trabajo.

Una vez caliente la matriz colocar en ambos extremos el accesorio y el tubo. Calentar según el tiempo señalado en la tabla de trabajo, Debe evitar un calentamiento excesivo.



Pasado el tiempo necesario de calentamiento insertar rápidamente el accesorio en la tubería presionando ligeramente y esperar el tiempo señalado en la tabla de trabajo para el enfriamiento.



Pasado el tiempo necesario de calentamiento insertar rápidamente el accesorio en la tubería presionando ligeramente y esperar el tiempo señalado en la tabla de trabajo para el enfriamiento.



ATENCIÓN. Isoltubex no se hace responsable de los problemas que puedan surgir por la utilización de matrices inadecuadas o en mal estado

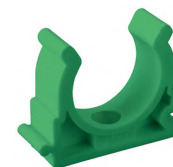


LOS TUBOS PP-R FASER SERIE 3,2 ESTÁN CERTIFICADOS POR AENOR DE ACUERDO CON LA ESPECIFICACIÓN TÉCNICA AL RP 001.72
LOS TUBOS PP-R FASER CT ESTÁN CERTIFICADOS POR AENOR DE ACUERDO CON LA ESPECIFICACIÓN TÉCNICA AL RP 001.78



TUBO PP-R FASER CT - 4 metros -
SDR 7,4 / SERIE 3,2 (Ø 20 - 25)
SDR 9 / SERIE 4 (Ø 32 - 40 - 50 - 63 - 75 - 90 - 110)

Referencia	Ø Tubo	Barras paquete	Barras palet	PVP €	
				€/barra	€/m
PPRFCT20	20 x 2,8	35	700	9,80	2,45
PPRFCT25	25 x 3,5	20	400	15,29	3,82
PPRFCT32	32 x 3,6	14	280	21,01	5,25
PPRFCT40	40 x 4,5	15	300	32,79	8,20
PPRFCT50	50 x 5,6	10	200	51,00	12,75
PPRFCT63	63 x 7,1	5	100	81,83	20,46
PPRFCT75	75 x 8,4	3	60	115,83	28,96
PPRFCT90	90 x 10,1	2	40	168,14	42,03
PPRFCT110	110 x 12,3	2	40	246,71	61,68



CLIP ABRAZADERA

Referencia	Medida		PVP €
CLIP20	20	300	0,12
CLIP25	25	250	0,14
CLIP32	32	200	0,18



SALVATUBO

Referencia	Medida		PVP €
I228520	20	120	0,88
I228525	25	50	1,47
I228532	32	30	2,46
I228732	32	20	2,46



TUBO PP-R FASER UV (con protección
rayos ultravioleta) - 4 metros - SDR 7,4 / SERIE 3,2

Referencia	Ø Tubo	Barras paquete	Barras palet	PVP €	
				€/barra	€/m
I2200FUV20	20 x 2,8	35	700	16,43	4,11
I2200FUV25	25 x 3,5	20	400	25,04	6,26
I2200FUV32	32 x 3,6	14	280	42,24	10,56
I2200FUV40	40 x 4,5	15	300	64,04	16,01

Posible instalación exterior.



MANGUITO / UNIÓN

Referencia	Medida		PVP €
I227020	20	220	0,18
I227025	25	150	0,30
I227032	32	100	0,47
I227040	40	70	0,79
I227050	50	30	1,37
I227063	63	24	2,25
I227075	75	16	3,80
I227090	90	12	6,12
I2270110	110	5	10,63



REDUCCIÓN



Referencia	Medida		PVP €
I22432520	25 - 20	180	0,27
I22433220	32 - 20	100	0,39
I22433225	32 - 25	100	0,41
I22434020	40 - 20	60	0,59
I22434025	40 - 25	60	0,63
I22434032	40 - 32	60	0,67
I22435020	50 - 20	50	0,99
I22435025	50 - 25	50	1,01
I22435032	50 - 32	50	1,08
I22435040	50 - 40	50	1,13
I22436325	63 - 25	35	1,68
I22436332	63 - 32	35	1,73
I22436340	63 - 40	35	1,77
I22436350	63 - 50	30	1,95
I22437550	75 - 50	18	3,16
I22437563	75 - 63	18	3,39
I22439063	90 - 63	14	5,31
I22439075	90 - 75	12	5,40
I224311063	110 - 63	8	8,45
I224311075	110 - 75	7	8,95
I224311090	110 - 90	7	9,49

CODO 90°



Referencia	Medida		PVP €
I209020	20	280	0,29
I209025	25	130	0,49
I209032	32	70	0,77
I209040	40	30	1,44
I209050	50	24	2,56
I209063	63	12	4,50
I209075	75	6	6,43
I209090	90	4	10,99
I2090110	110	2	19,18

CODO 45°



Referencia	Medida		PVP €
I204120	20	280	0,30
I204125	25	110	0,46
I204132	32	40	0,76
I204140	40	50	1,23
I204150	50	25	2,07
I204163	63	12	4,03
I204175	75	8	6,22
I204190	90	6	10,01
I2041110	110	2	19,14

CODO 90° MACHO-HEMBRA



Referencia	Medida		PVP €
I2090MH20	20	140	0,41
I2090MH25	25	120	0,62
I2090MH32	32	70	1,23
I2090MH40	40	40	1,74

CODO 45° MACHO-HEMBRA



Referencia	Medida		PVP €
I2041MH20	20	140	0,34
I2041MH25	25	120	0,56
I2041MH32	32	70	1,06
I2041MH40	40	40	1,44

TE



Referencia	Medida		PVP €
I213020	20	180	0,34
I213025	25	90	0,59
I213032	32	40	0,97
I213040	40	36	1,71
I213050	50	20	3,06
I213063	63	10	5,22
I213075	75	6	8,79
I213090	90	4	14,14
I2130110	110	2	24,66



TE REDUCIDA



Referencia	Medida		PVP €
I2130R252020	25 - 20 - 20	120	0,67
I2130R252025	25 - 20 - 25	120	0,67
I2130R322032	32 - 20 - 32	70	0,81
I2130R322532	32 - 25 - 32	60	0,86
I2130R402040	40 - 20 - 40	40	1,15
I2130R402540	40 - 25 - 40	40	1,30
I2130R403240	40 - 32 - 40	35	1,49
I2130R502050	50 - 20 - 50	30	1,91
I2130R502550	50 - 25 - 50	30	2,07
I2130R503250	50 - 32 - 50	25	2,25
I2130R504050	50 - 40 - 50	25	2,56
I2130R632563	63 - 25 - 63	16	3,26
I2130R633263	63 - 32 - 63	16	3,55
I2130R634063	63 - 40 - 63	12	3,87
I2130R635063	63 - 50 - 63	10	4,41
I2130R753275	75 - 32 - 75	7	5,85
I2130R754075	75 - 40 - 75	7	6,21
I2130R755075	75 - 50 - 75	6	7,03
I2130R756375	75 - 63 - 75	6	7,46
I2130R906390	90 - 63 - 90	5	11,53
I2130R907590	90 - 75 - 90	5	12,72
I2130R11063110	110 - 63 - 110	2	18,91
I2130R11075110	110 - 75 - 110	2	19,81
I2130R11090110	110 - 90 - 110	2	21,54

ENLACE ROSCA HEMBRA



Referencia	Medida		PVP €
I2270G2012	20 - 1/2"	120	2,34
I2270G2034	20 - 3/4"	50	2,98
I2270G2512	25 - 1/2"	100	2,38
I2270G2534	25 - 3/4"	50	3,07
I2270G3234	32 - 3/4"	80	3,28
I2270G0321	32 - 1"	30	6,69
I2270G40114	40 - 1 1/4"	18	11,69
I2270G50112	50 - 1 1/2"	12	14,99
I2270G632	63 - 2"	8	22,93
I2270G75212	75 - 2 1/2"	4	30,54
I2270G903	90 - 3"	4	63,63

ENLACE ROSCA MACHO



Referencia	Medida		PVP €
I2243G2012	20 - 1/2"	110	2,71
I2243G2034	20 - 3/4"	50	3,41
I2243G2512	25 - 1/2"	100	2,87
I2243G2534	25 - 3/4"	50	3,62
I2243G3234	32 - 3/4"	35	3,67
I2243G321	32 - 1"	30	7,98
I2243G40114	40 - 1" 1/4"	18	12,33
I2243G50112	50 - 1" 1/2"	12	16,87
I2243G632	63 - 2"	8	27,51
I2243G75212	75 - 2" 1/2"	4	43,05
I2243G903	90 - 3"	6	71,59

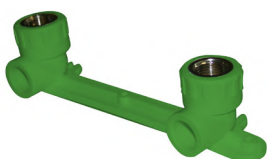


TE ROSCA HEMBRA



Referencia	Medida		PVP €
I2130G2012	20 - 1/2"	90	2,80
I2130G2034	20 - 3/4"	85	3,48
I2130G2512	25 - 1/2"	60	3,30
I2130G2534	25 - 3/4"	40	2,62
I2130G3234	32 - 3/4"	35	4,49
I2130G321	32 - 1"	20	8,02

COLECTOR BAÑO/DUCHA



Referencia	Medida		PVP €
CGBD2012	20 - 1/2"	20	5,75

COLECTOR BAÑO/DUCHA DOBLE



Referencia	Medida		PVP €
CGBDD2012	20 - 1/2"	20	10,60

FILTRO



Referencia	Medida		PVP €
FILTRO20	20	80	5,02
FILTRO25	25	45	7,47
FILTRO32	32	25	12,63

CODO ROSCA MACHO



Referencia	Medida		PVP €
I2092G2012	20 - 1/2"	80	2,93
I2092G2034	20 - 3/4"	100	3,66
I2092G2512	25 - 1/2"	50	3,44
I2092G2534	25 - 3/4"	40	3,99
I2092G3234	32 - 3/4"	30	4,40
I2092G321	32 - 1"	20	8,39

CODO ROSCA HEMBRA



Referencia	Medida		PVP €
I2090G2012	20 - 1/2"	110	2,57
I2090G2034	20 - 3/4"	60	3,11
I2090G2512	25 - 1/2"	80	3,03
I2090G2534	25 - 3/4"	70	3,58
I2090G3234	32 - 3/4"	40	4,13
I2090G321	32 - 1"	30	7,75

CODO ROSCA HEMBRA CON SOPORTE



Referencia	Medida		PVP €
I2472G2012	20 - 1/2"	60	2,82
I2472G2512	25 - 1/2"	35	3,52



ENLACE DESMONTABLE ROSCA HEMBRA



Referencia	Medida		PVP €
I23322012	20 - 1/2"	120	5,85
I23322534	25 - 3/4"	100	7,79
I2332251	25 - 1"	50	7,90
I2332321	32 - 1"	50	11,69
I233240114	40 - 1 1/4"	30	23,38
I233250112	50 - 1 1/2"	12	35,08
I2332632	63 - 2"	8	65,98

ENLACE DESMONTABLE DOS PIEZAS



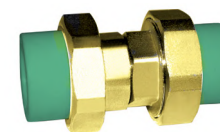
Referencia	Medida		PVP €
I233420	20	100	6,71
I233425	25	80	7,52
I233432	32	40	12,55
I233440	40	25	23,66
I233450	50	10	35,08
I233463	63	5	64,31

ENLACE DESMONTABLE ROSCA MACHO



Referencia	Medida		PVP €
I2333G2012	20 - 1/2"	120	6,18
I2333G2034	20 - 3/4"	100	8,10
I2333G2534	25 - 3/4"	80	8,24
I2333G251	25 - 1"	50	11,70
I2333G321	32 - 1"	40	11,97
I2333G40114	40 - 1 1/4"	24	25,06
I2333G50112	50 - 1 1/2"	12	37,86
I2333G632	63 - 2"	6	63,37

UNION 2 PIEZAS REFORZADA



Referencia	Medida		PVP €
I233020	20	50	12,89
I233025	25	36	15,76
I233032	32	24	24,52
I233040	40	15	48,72
I233050	50	8	72,94
I233063	63	4	131,68

TAPÓN



Referencia	Medida		PVP €
I230120	20	700	0,15
I230125	25	400	0,27
I230132	32	250	0,45
I230140	40	70	0,96
I230150	50	65	1,41
I230163	63	35	2,72
I230175	75	20	3,32
I230190	90	14	5,51
I2301110	110	7	12,08



PORTABRIDAS



Referencia	Medida		PVP €
I279050	50	45	8,90
I279063	63	35	9,90
I279075	75	26	10,50
I279090	90	19	15,00
I2790110	110	12	22,00

BRIDA PLANA



Referencia	Medida		PVP €
I62050	50	18	33,50
I62063	63	15	39,00
I62075	75	12	48,00
I62090	90	6	55,00
I620110	110	6	78,00

JUNTA BRIDA PLANA



Referencia	Medida		PVP €
I67450	50	1	14,96
I67463	63	1	15,30
I67475	75	1	15,60
I67490	90	1	16,16
I674110	110	1	18,75

VÁLVULA MANDO TRIANGULAR



Referencia	Medida		PVP €
IVMC20	20	35	15,01
IVMC25	25	30	17,44
IVMC32	32	25	18,67

VÁLVULA ESFERA MANDO OCULTO



Referencia	Medida		PVP €
IV50025	25	15	25,00

VÁLVULA ESFERA DE PASO



Referencia	Medida		PVP €
I885020	20	70	4,50
I885025	25	50	6,30
I885032	32	30	10,50
I885040	40	18	26,00
I885050	50	10	35,00
I885063	63	5	79,00
I885075	75	4	99,75

VÁLVULA MANDO OCULTO



Referencia	Medida		PVP €
IVM020	20	50	11,90
IVM025	25	40	14,60
IVM032	32	30	16,95

TIJERAS



Referencia	Para tubo de		PVP €
TIJ1632	Ø16 hasta Ø32	4	18,00

POLIFUSOR 63 600 Wat CAJA METÁLICA - SIN MATRICES



(FABRICADO EN EUROPA)

Referencia	Descripción		PVP €
I29801663	Polifusor 600 Wat Ø16 a Ø63 NO INCLUYE MATRICES	1	340,00

POLIFUSOR 110 900 Wat CAJA CARTÓN - SIN MATRICES



(FABRICADO EN EUROPA)

Referencia	Descripción		PVP €
I298020110	Polifusor 900 Wat Ø20 hasta Ø110 NO INCLUYE MATRICES	1	415,00

MATRIZ



Referencia	Medida		PVP €
I298220	20	1	33,00
I298225	25	1	37,00
I298232	32	1	45,90
I298240	40	1	60,60
I298250	50	1	76,00
I298263	63	1	94,00
I298275	75	1	120,00
I298290	90	1	150,00
I2982110	110	1	201,00

ACCESORIOS

LATÓN PARA ROSCAR



UNIÓN



Referencia	Medida			PVP €
MU38	3/8"	50	400	1,08
MU12	1/2"	30	240	1,75
MU34	3/4"	25	200	2,46
MU1	1"	20	160	4,12
MU114	1-1/4"	8	64	6,53
MU112	1-1/2"	6	48	7,96
MU2	2"	-	40	11,01
MU212	2-1/2"	-	30	22,26
MU3	3"	-	20	34,62

UNIÓN REDUCIDO HEMBRA



Referencia	Medida			PVP €
MUR1238	1/2" - 3/8"	50	400	2,06
MUR3412	3/4" - 1/2"	25	200	3,04
MUR112	1" - 1/2"	20	160	5,50
MUR134	1" - 3/4"	20	160	3,67
MUR1114	1-1/4" - 1"	10	80	5,87
MUR112114	1-1/2" - 1-1/4"	8	64	10,29
MUR21	2" - 1"	8	64	16,45
MUR2114	2" - 1-1/4"	8	64	13,02
MUR2112	2" - 1-1/2"	8	48	15,01
MUR212112	2-1/2" - 1-1/2"	-	40	26,00
MUR2122	2-1/2" - 2"	-	25	26,00
MUR3114	3" - 1-1/4"	-	20	45,00
MUR3112	3" - 1-1/2"	-	20	45,00
MUR32	3" - 2"	-	18	45,00
MUR3212	3" - 2-1/2"	-	20	45,00

CODO HEMBRA



● CROMADO

Referencia	Medida			PVP €
CH38	3/8"	50	400	1,69
CH12	1/2"	30	240	2,39
CH34	3/4"	25	200	3,90
CH1	1"	15	120	6,46
CH114	1 1/4"	6	48	10,96
CH112	1 1/2"	-	50	18,40
CH2	2"	-	25	30,26
CH212	2 1/2"	-	15	49,41
CH3	3"	-	6	61,33
● CH12CR	1/2"	30	240	2,33

CODO REDUCIDO HEMBRA



Referencia	Medida			PVP €
CHR1238	1/2" - 3/8"	30	240	4,90
CHR3412	3/4" - 1/2"	20	160	4,05
CHR121	1" - 1/2"	15	120	5,51
CHR134	1" - 3/4"	15	120	5,87

CODO HEMBRA CON SOPORTE



Referencia	Medida			PVP €
CSH12	1/2"	20	160	3,80

CODO TRES VÍAS HEMBRA



Referencia	Medida			PVP €
C3V12	1/2"	15	120	6,30
C3V34	3/4"	8	64	8,30

TE REDUCIDA



Referencia	Medida			PVP €
TER123812	1/2" - 3/8" - 1/2"	20	160	4,90
TER341234	3/4" - 1/2" - 3/4"	15	120	5,10
TER343412	3/4" - 3/4" - 1/2"	10	80	8,20
TER1121	1" - 1/2" - 1"	10	80	10,00
TER1341	1" - 3/4" - 1"	8	64	7,84
TER11412114	1 1/4" - 1/2" - 1 1/4"	5	40	9,71
TER11434114	1 1/4" - 3/4" - 1 1/4"	5	40	11,31
TER1141114	1 1/4" - 1" - 1 1/4"	5	40	11,39
TER11212112	1 1/2" - 1/2" - 1 1/2"	5	40	12,01
TER11234112	1 1/2" - 3/4" - 1 1/2"	5	40	13,61
TER1121112	1 1/2" - 1" - 1 1/2"	-	40	14,78
TER11211412	1 1/2" - 1 1/4" - 1 1/2"	-	30	16,18
TER2122	2" - 1/2" - 2"	-	20	26,72
TER2342	2" - 3/4" - 2"	-	20	27,00
TER212	2" - 1" - 2"	-	20	28,00
TER21142	2" - 1 1/4" - 2"	-	20	24,17
TER21122	2" - 1 1/2" - 2"	-	20	26,72
TER21234212	2 1/2" - 3/4" - 2 1/2"	-	12	46,00
TER2121212	2 1/2" - 1" - 2 1/2"	-	7	46,00
TER212114212	2 1/2" - 1 1/4" - 2 1/2"	-	12	46,00
TER212112212	2 1/2" - 1 1/2" - 2 1/2"	-	12	46,00
TER2122212	2 1/2" - 2" - 2 1/2"	-	10	46,00
TER313	3" - 1" - 3"	-	6	76,00
TER31143	3" - 1 1/4" - 3"	-	6	76,00
TER31123	3" - 1 1/2" - 3"	-	6	89,00
TER323	3" - 2" - 3"	-	6	89,00

TE



● CROMADO

Referencia	Medida			PVP €
TE38	3/8"	25	200	2,06
TE12	1/2"	20	160	4,92
TE34	3/4"	10	80	4,96
TE1	1"	10	80	8,30
TE114	1 1/4"	-	40	12,63
TE112	1 1/2"	-	30	17,08
TE3	3"	-	6	81,64
● TE12CR	1/2"	25	200	2,86

CODO MACHO/HEMBRA



● CROMADO

Referencia	Medida			PVP €
CMH38	3/8"	50	400	1,34
CMH12	1/2"	30	240	2,25
CMH34	3/4"	25	200	3,70
CMH1	1"	10	80	5,85
CMH114	1 1/4"	6	48	11,87
CMH112	1 1/2"	5	40	19,04
CMH2	2"	-	25	29,29
CMH212	2 1/2"	-	15	45,66
CMH3	3"	-	8	78,29
● CMH38CR	3/8"	50	400	1,54
● CMH12CR	1/2"	30	240	2,27



RACOR MARSELLA



● CROMADO

Referencia	Medida			PVP €
RM38	3/8"	75	600	0,77
RM12	1/2" - 1 cm	80	640	0,99
RM122	1/2" - 2 cm	50	400	1,45
RM123	1/2" - 3 cm	40	320	1,89
RM34	3/4"	40	320	1,68
RM1	1"	25	200	2,84
RM114	1-1/4"	10	80	5,45
RM112	1-1/2"	8	64	6,81
RM2	2"	6	48	16,00
● RM38CR	3/8"	75	600	1,30
● RM12CR	1/2"	80	640	1,11
● RM34CR	3/4"	40	320	2,60
● RM1CR	1"	25	200	3,09

RACOR MARSELLA REDUCIDO



● CROMADO

Referencia	Medida				PVP €
	H	M			
RMR3812	3/8"	1/2"	50	400	1,10
● RMR3812CR	3/8"	1/2"	50	400	1,40
● RMR1234CR	1/2"	3/4"	40	320	1,71
RMRH12M38	1/2"	3/8"	60	480	0,97
RMRH34M12	3/4"	1/2"	40	320	1,49
RMRH1M34	1"	3/4"	20	160	2,44



ALARGADERA



● CROMADO

Referencia	Medida			PVP €
ALA12	1/2" - 5 cm	30	240	3,83
ALA34	3/4" - 5 cm	15	120	5,97
● ALA12CR	1/2" - 5 cm	30	240	4,19
● ALA34CR	3/4" - 5 cm	15	120	6,53
ALA1012	1/2" - 10 cm	15	120	6,94
● ALA1012CR	1/2" - 10 cm	15	120	7,66

MACHÓN



● CROMADO

Referencia	Medida			PVP €
MA38	3/8"	100	800	1,10
MA12	1/2"	100	800	1,92
MA34	3/4"	50	400	1,75
MA1	1"	25	200	2,80
MA114	1-1/4"	15	120	5,14
MA112	1-1/2"	8	64	6,62
MA2	2"	6	48	9,79
MA212	2-1/2"	-	35	16,93
MA3	3"	-	30	28,66
● MA38CR	3/8"	100	800	0,91
● MA12CR	1/2"	80	640	2,11
● MA34CR	3/4"	50	400	1,64



MACHÓN REDUCIDO



● CROMADO

Referencia	Medida			PVP €
MAR1238	1/2" - 3/8"	100	800	1,80
MAR3412	3/4" - 1/2"	50	400	1,82
MAR112	1" - 1/2"	25	200	2,11
MAR134	1" - 3/4"	25	200	2,56
MAR1141	1-1/4" - 1"	15	120	4,82
MAR1121	1-1/2" - 1"	10	80	6,11
MAR112114	1-1/2" - 1-1/4"	10	80	6,08
MAR21	2" - 1"	10	80	8,78
MAR2114	2" - 1-1/4"	6	48	9,06
MAR2112	2" - 1-1/2"	6	48	9,60
MAR2121	2-1/2" - 1"	6	48	22,00
MAR212114	2-1/2" - 1-1/4"	5	40	22,00
MAR212112	2-1/2" - 1-1/2"	5	40	22,00
MAR2122	2-1/2" - 2"	-	40	22,00
MAR31	3" - 1"	-	30	42,00
MAR3114	3" - 1-1/4"	-	30	42,00
MAR3112	3" - 1-1/2"	-	30	42,00
MAR32	3" - 2"	-	30	42,00
MAR3212	3" - 2-1/2"	-	30	42,00
● MAR1238CR	1/2" - 3/8"	50	400	0,99
● MAR3412CR	3/4" - 1/2"	50	400	1,54

TUERCA REDUCIDA



Referencia	Medida				PVP €
	M	H			
TRM12H38	1/2"	3/8"	50	400	0,79
TRM34H12	3/4"	1/2"	100	800	2,09
TRM1H12	1"	1/2"	50	400	2,30
TRM1H34	1"	3/4"	50	400	1,90
TRM114H12	1 1/4"	1/2"	25	200	3,99
TRM114H34	1 1/4"	3/4"	25	200	4,01
TRM112H12	1 1/2"	1/2"	20	160	5,38
TRM112H34	1 1/2"	3/4"	20	160	5,30
TRM112H114	1 1/2"	1 1/4"	20	160	3,80
TRM2H12	2"	1/2"	10	80	8,48
TRM2H34	2"	3/4"	10	80	8,58
TRM2H114	2"	1 1/4"	10	80	8,56
TRM2H112	2"	1 1/2"	10	80	14,39
TRM212H34	2 1/2"	3/4"	8	64	25,64
TRM212H1	2 1/2"	1"	8	64	25,64
TRM212H114	2 1/2"	1 1/4"	8	64	25,64
TRM212H112	2 1/2"	1 1/2"	8	64	25,64
TRM3H1	3"	1"	-	40	27,96
TRM3H114	3"	1 1/4"	-	40	27,96
TRM3H112	3"	1 1/2"	-	40	27,96
TRM3H2	3"	2"	-	40	27,96
TRM3H212	3"	2 1/2"	-	40	27,96



TUERCA UNIÓN 3 PIEZAS M-H

Referencia	Medida			PVP €
TU3MH12	1/2"	20	160	7,27
TU3MH1	1"	6	48	14,83
TU3MH114	1 1/4"	-	30	22,76
TU3MH112	1 1/2"	-	30	29,91
TU3MH2	2"	-	20	41,37



TUERCA UNIÓN 3 PIEZAS H-H

Referencia	Medida			PVP €
TU3HH1	1"	8	64	13,80
TU3HH112	1 1/2"	-	30	25,46
TU3HH2	2"	-	20	35,44



COLLARÍN

Referencia	Para	Medida			PVP €
COLL2012	20	1/2"	15	120	9,07
COLL3234	32	3/4"	8	64	16,79
COLL4012	40	1/2"	5	40	24,98
COLL5012	50	1/2"	5	40	24,15
COLL501	50	1"	5	40	24,55



CURVA MACHO/HEMBRA

Referencia	Medida			PVP €
CUMH12	1/2"	15	120	8,76
CUMH34	3/4"	10	80	11,70
CUMH1	1"	5	40	16,90
CUMH114	1 1/4"	-	10	31,48
CUMH112	1 1/2"	-	10	37,05
CUMH2	2"	-	10	39,35
CUMH212	2 1/2"	-	4	89,74
CUMH3	3"	-	2	126,00





CURVA HEMBRA

Referencia	Medida			PVP €
CUH12	1/2"	15	120	9,14
CUH34	3/4"	10	80	13,02
CUH1	1"	5	40	16,90
CUH114	1 1/4"	-	10	31,48
CUH112	1 1/2"	-	10	37,05
CUH2	2"	-	10	56,46
CUH212	2 1/2"	-	4	98,96
CUH3	3"	-	2	126,00



TAPÓN MACHO

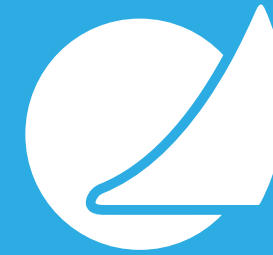


Referencia	Medida			PVP €
TAPM38	3/8"	100	800	0,63
TAPM12	1/2"	100	800	0,75
TAPM34	3/4"	50	400	1,04
TAPM1	1"	30	240	1,73
TAPM114	1 1/4"	25	200	3,50
TAPM112	1 1/2"	20	160	4,57
TAPM2	2"	10	80	6,67
TAPM212	2 1/2"	8	64	20,66
TAPM3	3"	1	50	23,12

TAPÓN HEMBRA



Referencia	Medida			PVP €
TAPH38	3/8"	100	800	0,55
TAPH12	1/2"	80	640	0,59
TAPH34	3/4"	50	400	0,94
TAPH1	1"	50	400	1,53
TAPH114	1 1/4"	25	200	3,12
TAPH112	1 1/2"	20	160	4,17
TAPH2	2"	10	80	7,45
TAPH3	3"	1	50	29,71



CENTRO DE PRODUCCIÓN, CENTRO LOGÍSTICO Y OFICINA TÉCNICA

INSTALACIONES EN PUEBLA DE FARNALS



**ADMINISTRACIÓN Y DEPARTAMENTO COMERCIAL
ALMACÉN DE RESERVA**

INSTALACIONES EN NÁQUERA


GARANTÍA

Las tuberías y accesorios **ISOLTUBEX** se fabrican según las exigencias y criterios de las normas que son de aplicación, controlándose su calidad de manera continua mediante la realización de los ensayos señalados en dicha normativa.

ISOLTUBEX garantiza la calidad de sus productos mediante Póliza de Responsabilidad Civil, suscrita con una compañía de seguros de presencia internacional, frente a posibles defectos de fabricación, durante los primeros DIEZ AÑOS a partir de la fecha de fabricación, quedando cubiertos los daños que se provoquen exclusivamente por este motivo.

La garantía sólo será aplicable en los siguientes casos:

Productos que presenten defectos de fabricación, siempre y cuando no hayan sido previamente objeto de una manipulación indebida.

Productos (tubo y accesorios) que hayan sido originalmente fabricados y/o distribuidos por ISOLTUBEX S.L. y lleven impreso el  o la marca **ISOLTUBEX**

No será de aplicación la garantía cuando concurra alguna de las siguientes circunstancias:

Cuando la instalación de nuestros productos se efectúe de un modo incorrecto o cuando se mezclen con otros materiales que no sean de nuestra procedencia.

Por la utilización de materiales deteriorados antes de la instalación.

Por no observar las instrucciones de montaje recomendado.

La falta de colaboración o la obstrucción por parte del cliente en las labores de inspección y/o revisión de los productos (instalados o no) a realizar por el técnico designado por **ISOLTUBEX**


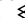
ISOLTUBEX, S.L. no se responsabiliza de los defectos de instalación o de almacenaje inadecuado, así como negligencia en la conservación de los productos.

Nuestra empresa designará un técnico que realizará el reconocimiento de los materiales y dictamine respecto de las causas o motivos de la reclamación, dando traslado, en su caso a la Compañía de Seguros con la que tenemos concertado una póliza de responsabilidad civil; en estos supuestos el cliente puede designar, a su vez, un técnico que esté presente en la realización de las comprobaciones oportunas y aporte su colaboración al dictamen definitivo. En caso de detectar anomalías o defectos en nuestro proceso productivo se procederá a tramitar la documentación correspondiente ante la Compañía de Seguros.

CONDICIONES GENERALES

Todos los precios de nuestra tarifa son recomendados de VENTA AL PÚBLICO. Todos los impuestos, arbitrios o gravámenes, que pudieran afectar a las ventas, no están incluidos en estos precios. Los precios son por tubos y los accesorios y las herramientas por unidad.

EMBALAJES. Los embalajes estándar, con los que **ISOLTUBEX S.L.** envía sus productos, están incluidos en los precios de venta. Si el cliente solicita un embalaje especial o diferente (si ello fuera posible), éste será a su cargo.

Las unidades de embalaje que aparecen en la tarifa de precios de venta al público, corresponden a unidades por caja pequeña  o caja grande . Los pedidos que ustedes nos confíen deberán adaptarse a los modelos de embalaje indicados. Las unidades de embalaje pueden resultar modificadas como consecuencia de los procesos de producción.

ISOLTUBEX S.L. se reserva el derecho de realizar modificaciones técnicas motivadas por la mejora del producto o de su producción.

ENTREGA DE LOS PEDIDOS. Se considera a todos los efectos, como fecha de la entrega de la mercancía, la de recepción por la agencia de transportes.

Todos los envíos viajan siempre por cuenta y riesgo del comprador, aun cuando **ISOLTUBEX S.L.** hubiera gestionado el envío de las mercancías. No se admitirán reclamaciones después de haber transcurrido 48 horas a partir de la fecha de envío.

ISOLTUBEX S.L. tiene concertado el envío de sus productos por unas determinadas agencias de transporte, siendo enviados éstos a PORTES PAGADOS:

- Cuando su importe neto antes de IVA sea superior a 500 € en accesorios.
- 2.000 € en accesorios + tuberías (siempre que el valor de los accesorios represente un mínimo de 500€ Neto).
- Cuando el pedido sea sólo de tubo el importe debe ser mínimo de 2500€.

Tuberías y placa de suelo radiante para envíos a España Peninsular, Canarias, Portugal, Islas Baleares y otros destinos, consultar. Si el cliente desea que el envío de sus pedidos se efectúe por una agencia de transporte diferente o el valor de sus encargos no alcance la cifra indicada, estos viajarán a PORTES DEBIDOS o a PORTES PAGADOS, siendo repercutido su importe en la factura correspondiente.

FORMAS DE PAGO. La forma de pago de las facturas a cargo de nuestros clientes, será la convenida por entre las partes y confirmados por escrito. En el caso de demora en el cumplimiento del pacto establecido, el cliente admitirá un cargo, no sólo por los gastos ocasionados, sino también el interés legal del dinero, desde la fecha en que debiera haber efectuado el pago, hasta la fecha que efectivamente lo realice.

DEVOLUCIONES DE PRODUCTOS. Sólo serán aceptadas aquellas que previamente ISOLTUBEX S.L. a través de fax o correo electrónico admita. Es imprescindible que el producto devuelto esté en perfectas condiciones para su posterior venta, conserve el embalaje original y se trate de productos incluidos en la tarifa de precios vigente.

Todos los gastos de envío de estas devoluciones se realizarán por cuenta y riesgo del cliente.

Al valor de la devolución le será descontado un 10% en concepto de inspección y revisión.

RESERVA DE DOMINIO. Los suministros de nuestros productos se realizan bajo el pacto expreso de reserva de dominio a favor de **ISOLTUBEX S.L.** hasta que el cliente no haya hecho efectivo el pago total del importe de la correspondiente factura.

JURISDICCIÓN. Las partes se someten a los tribunales de VALENCIA, con renuncia expresa de cualquier otro.



**ADMINISTRACIÓN y DEPARTAMENTO
COMERCIAL**

Calle Levante, 2
P.I. Los Vientos
46119 Náquera
(Valencia) -España-
Tel.: (+34) 96 149 31 61
Fax: (+34) 96 149 27 61

**CENTRO DE PRODUCCIÓN, CENTRO
LOGÍSTICO y OFICINA TÉCNICA**

Carrer Cullidors s/n
46139 Puebla de Farnals
(Valencia) -España-
Tel.: (+34) 96 149 31 61
Fax: (+34) 96 149 27 61

WWW.ISOLTUBEX.NET

