



Standard Hidráulica

www.standardhidraulica.com

Polibutileno

Tarifa Agosto 2022

Sistema Polibutileno.

Tubería Polibutileno PB.

PolyPlumb

PolyPlumb es una gama completa de tubería de polibutileno con diámetros desde 15 mm hasta 28 mm. Material plástico que se distingue por su gran flexibilidad, su elevada resistencia al calor, su baja deformación y su menor dilatación térmica lineal.

Los tubos se fabrican y están certificados de acuerdo con la norma UNE-EN ISO 21003 - 1,2,3 & 5. Disponibles en rollo y barra.

Aplicaciones

	Agua potable
	Agua caliente sanitaria
	Calefacción
	Suelo radiante
	Agua helada
	Instalación solar
	Aguas pluviales
	Agua industrial
	Aire comprimido seco
	Aire compr. lubricado
	Gas
	Carburante
	GLP

■ Aplicaciones compatibles con el tubo PB
■ Aplicaciones incompatibles con el tubo PB

Certificaciones



POLYPLUMB:
5 CAPAS



1. PB
2. Adhesivo
3. Barrera anti-oxígeno (BAO)
4. Adhesivo
5. PB

DIMENSIONES

Diámetro tubería (mm)	15	22	28
Diámetro interior (mm)	11,6	18	22,8
Espesor de la pared (mm)	1,7	2,0	2,6
Peso (g/m)	70	130	220
Volumen de agua (l/m)	0,110	0,257	0,422

Ventajas

- Resistente a la corrosión.
- Resistencia a la variación de presión (golpe de ariete).
- Baja rugosidad interior, con lo cual, la pérdida de carga es menor.
- Resistente a las heladas.
- Ligero y manejable.
- Reducción de ruido.

Características

- Disponible desde 15 mm hasta 28 mm.
- Con barrera anti-oxígeno.
- Sistema exclusivo "PolyPlumb Straight"; las tuberías en rollo tienden a quedarse rectas cuando son desenrolladas y hace que el tubo sea mucho más manejable, ya que no tiende a quedarse como un muelle.

PolyPlumb es adecuado para todas las aplicaciones de fontanería (agua fría y caliente) y calefacción. Los tubos se pueden utilizar en las nuevas instalaciones, así como para la renovación. Puede instalarse empotrado o a la vista.

Temperatura	20°C	30°C	40°C	50°C	60°C	70°C	80°C	90°C	114°C*
Presión (bares)	12,0	11,5	11,0	10,5	9,0	8,0	7,0	6,0	3,0

*Temperatura de mal funcionamiento



TUBERÍA POLIBUTILENO

PolyPlumb

TUBERÍA

TUBERÍA PB EN ROLLOS.
CON BARRERA ANTI-OXÍGENO



Ø	Cod	Ref.	€/rollo	📦
15	F61035B	PB1015B	36,90	10 m
15	F60022B	PB2515B	90,46	25 m
15	F60023B	PB5015B	178,76	50 m
15	F60027B	PB10015B	352,96	100m
22	F61036B	PB1022B	62,20	10 m
22	F60025B	PB2522B	149,52	25 m
22	F60026B	PB5022B	296,75	50 m
28	F60028B	PB2528B	214,88	25 m
28	F60033B	PB5028B	425,44	50 m

TUBERÍA PB EN TIRAS.
CON BARRERA ANTI-OXÍGENO



Ø	Cod	Longitud tira (m)	€/tira	Tiras	📦
15	F61007B	2	7,30	10	20 m
15	F60001B	6	21,83	10	60 m
22	F61008B	2	12,36	10	20 m
22	F60003B	6	36,81	10	60 m
28	F60005B	6	51,13	10	60 m

Clasificación de las condiciones de servicio según UNE ISO 15876

Clase de aplicación	Temp. de diseño TD °C	Tiempo a TD ^a Años	T _{máx.} °C	Tiempo a T _{máx.} Años	T _{mal.} °C	Tiempo a T _{mal.} h	Campo típico de aplicación
1 ^a	60	49	80	1	95	100	Suministro de agua caliente (60°C)
2 ^a	70	49	80	1	95	100	Suministro de agua caliente (70°C)
4 ^b	Seguido por 20 Seguido por 40 Seguido por 60 (Véase la columna siguiente)	2,5 20 25	70	2,5	100	100	Calefacción por suelo radiante y radiadores a baja temperatura
5 ^b	Seguido por 20 Seguido por 60 Seguido por 80 (Véase la columna siguiente)	14 25 10	90	1	100	100	Radiadores a alta temperatura

^a Cada país puede elegir entre la clase 1 o la clase 2 de acuerdo con su legislación nacional.

^b Cuando aparezca más de una temperatura de diseño para cualquier clase, los tiempos deben ser añadidos (por ejemplo, el perfil de temperaturas para 50 años para la clase 5 es, 14 años a 20 °C seguido por 25 años a 60 °C, 10 años a 80°C, 1 año a 90 °C y 100 h a 100 °C).

CLIPS

CLIP SIMPLE



Ø15



Ø22 - Ø28

Gris

Ø	Cod	€	📦	📦
15	F60270	0,22	50	1500
22	F60271	0,28	50	1250
28	F60277	0,39	50	1250

Sistema Polibutileno. Accesorio push-fit. PolyPlumb

Los sistemas de tuberías de polibutileno llevan utilizándose con éxito en Europa en instalaciones de tuberías casi 50 años. Las instalaciones de calefacciones por distritos y bajo el suelo que se llevaron a cabo en Austria y Alemania a principios de la década de los años 70 siguen funcionando en la actualidad sin problemas.

PolyPlumb es nuestro sistema de tuberías de polibutileno original, utilizando una tecnología con más de 40 años de experiencia.

El sistema es rápido y seguro de instalar y necesita menos uniones que los sistemas de tuberías rígidas. Las uniones no necesitan disolventes, soldaduras o llamas. Al instalarse, PolyPlumb es más resistente a los impactos y los reventones por congelación que los sistemas de tuberías rígidos.

Accesorios fabricados y certificados de acuerdo con la norma UNE-EN ISO 21003 - 1,2,3 & 5.

Aplicaciones

	Agua potable
	Agua caliente sanitaria
	Calefacción
	Suelo radiante
	Agua helada
	Instalación solar
	Aguas pluviales
	Agua industrial
	Aire comprimido seco
	Aire compr. lubricado
	Gas
	Carburante
	GLP

■ Aplicaciones compatibles con el tubo PB
■ Aplicaciones incompatibles con el tubo PB

Ventajas

- Ahorro de tiempo, montaje y desmontaje más rápido que cualquier otro sistema.
- Limpio y no necesita herramientas. Sistema de unión seguro. Soporta cambios de temperatura, aguas duras, golpes, etc.
- Debido a su poco peso, es fácil de manejar y transportar. Pesa menos de 1/4 parte del cobre.
- Es posible empotrar.
- Ligero y manejable.
- Reducción de ruido.

Características

- El accesorio puede ser desmontado y reutilizado.
- Fabricado en polibutileno.
- Accesorios disponibles de 15, 22 y 28 mm.
- A prueba de corrosión y descamación.
- Funcionamiento silencioso.

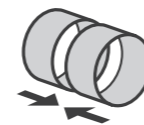
PolyPlumb es un sistema permanente de instalación que incorpora tubería y accesorios de unión instantánea en polibutileno, ideal para su empleo en:

- Suministros de agua sanitaria fría y caliente
- Calefacción central a radiadores
- Instalaciones de calefacción central bajo suelo

Temperatura	20°C	30°C	40°C	50°C	60°C	70°C	80°C	90°C	114°C*
Presión (bares)	12,0	11,5	11,0	10,5	9,0	8,0	7,0	6,0	3,0

*Temperatura de mal funcionamiento

Certificaciones



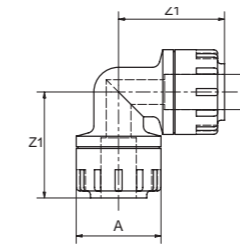
PUSH

ACCESORIO PUSH-FIT

PolyPlumb

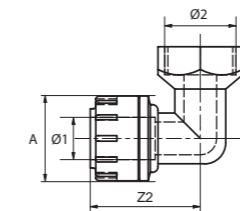
CODO

CODO 90° HEMBRA



Ø	Cod	€	📦	📦	A	Z1
15	F60051	3,66	10	400	30	38
22	F60052	4,65	10	200	40	48
28	F60053	8,60	5	130	46	55

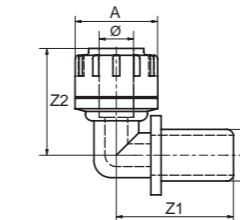
CODO 90° HEMBRA-TUERCA LOCA LATÓN HEMBRA



Ø1	Ø2	Cod	€	📦	📦	A	Z1	Z2
15	1/2"	F60125	8,53	10	300	30	33	39

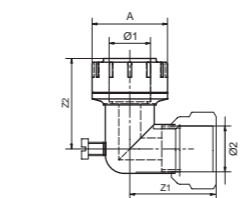
CODO 90° MACHO-HEMBRA

(*) Casquillo necesario solo en ø15



Ø	Cod	€	📦	📦	A	Z1	Z2
15	F60055	5,30	10	400	30	42	30
22	F60056	5,57	10	250	40	50	40

CODO 90° HEMBRA. FIJACIÓN (LATÓN)



Ø1	Ø2	Cod	€	📦	📦	A	Z1	Z2
15	1/2"	F60240	9,30	10	200	31	31	31
22	1/2"	F60241	11,11	10	120	39	32	36

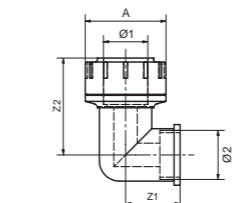
PRODUCTO RELACIONADO

SOPORTE DISTANCIADOR PARA CODO FIJACIÓN

Cod. F60396
Ver página 85



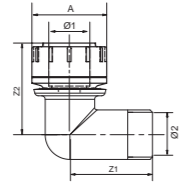
CODO 90° TUBO-ROSCA HEMBRA (LATÓN)



Ø1	Ø2	Cod	€	📦	📦	A	Z1	Z2
15	1/2"	F60247	9,30	10	100	31	34	39
22	1/2"	F60248	11,11	10	120	39	34	42
22	3/4"	F60249	11,45	10	120	39	35	42
28	1"	F60310	20,26	10	60	47	39	48

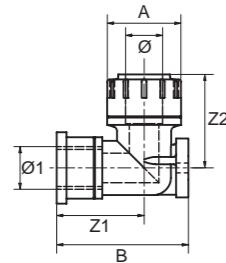
CODO

CODO 90° TUBO-ROSCA MACHO (LATÓN)



Ø1	Ø2	Cod	€	📦	📦	A	Z1	Z2
15	1/2"	F60470	8,57	10	50	31	36	33
22	3/4"	F60471	11,52	10	50	39	40	39

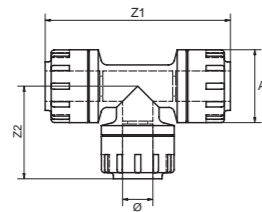
CODO 90° TUBO-ROSCA HEMBRA (LATÓN)



Ø1	Ø2	Cod	€	📦	📦	A	B	Z1	Z2
15	1/2"	F60245	10,74	5	100	31	46	27	31
22	1/2"	F60246	14,27	5	80	39	53	30	42

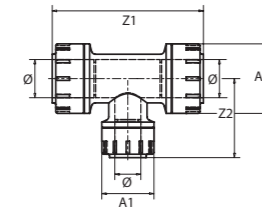
TE

TE IGUAL HEMBRA



Ø	Cod	€	📦	📦	A	Z1	Z2
15	F60066	5,37	10	250	30	77	39
22	F60067	7,02	10	150	40	93	47
28	F60068	11,78	5	100	46	109	55

TE REDUCIDA EN EL CENTRO HEMBRA



Ø1	Ø2	Cod	€	📦	📦	A	A1	Z1	Z2
22	15	F60076	6,87	5	150	40	30	87	46
28	22	F60077	9,66	5	100	46	40	103	53

PRODUCTOS RELACIONADOS

TUBERÍA POLIBUTILENO

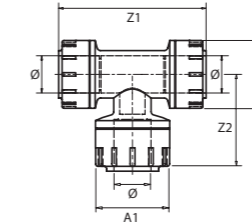


Para completar el sistema Polyplumb, elegir entre la amplia gama de tubería de polibutileno PolyPlumb. Según norma UNE-EN ISO 21003 - 1,2,3 & 5. Estas tuberías están disponibles en rollo y barra.

Gama PolyPlumb:
Diámetros de 15, 22 y 28 mm.
Fabricado en PB (polibutileno).

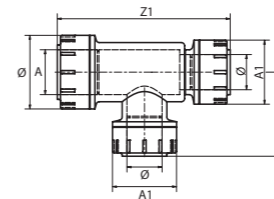
TE

TE REDUCIDA EN EL CENTRO HEMBRA



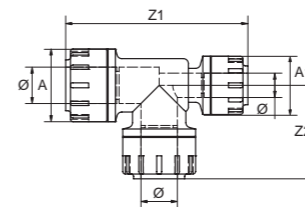
Ø1	Ø2	Cod	€	📦	📦	A	A1	Z1	Z2
15	22	F60090	7,38	5	150	30	40	87	47

TE REDUCIDA EN EL CENTRO Y EXTREMO HEMBRA



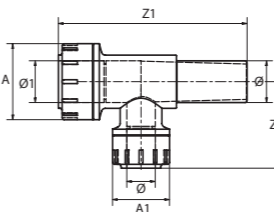
Ø1	Ø2	Cod	€	📦	📦	A	A1	Z1	Z2
22	15	F60086	6,74	5	150	40	30	93	46
28	22	F60087	13,11	5	100	46	40	108	53

TE REDUCIDA EN UN EXTREMO HEMBRA



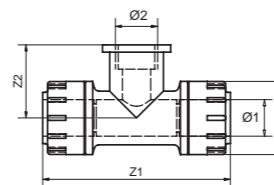
Ø1	Ø2	Cod	€	📦	📦	A	A1	Z1	Z2
22	15	F60071	7,28	5	150	40	30	93	47
28	22	F60072	10,90	5	100	46	40	108	55

TE REDUCIDA 2 BOCAS H Y UNA M (PARA COLECTORES)



Ø1	Ø2	Cod	€	📦	📦	A	A1	Z1	Z2
22	15	F60081	9,06	5	150	40	30	99	46

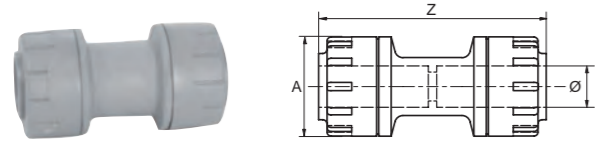
TE REDUCIDA ROSCADO HEMBRA (LATÓN)



Ø1	Ø2	Cod	€	📦	📦	A	Z1	Z2
15	1/2"	F60252	13,04	5	80	31	68	29
22	1/2"	F60253	14,47	5	80	39	71	30

MANGUITOS

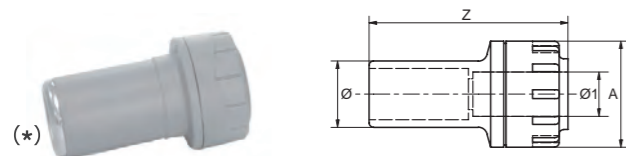
MANGUITO UNIÓN HEMBRA



Ø	Cod	€	📦	📦	A	Z
15	F60041	3,00	10	500	30	60
22	F60042	4,06	10	250	40	65
28	F60043	6,35	5	150	46	75

MANGUITO REDUCCIÓN MACHO-HEMBRA

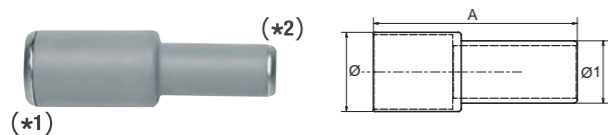
(*) Casquillo necesario solo en ø28



Ø	Ø1	Cod	€	📦	📦	A	Z
22	15	F60101	3,30	10	500	30	50
28	22	F60102	4,54	10	300	40	55

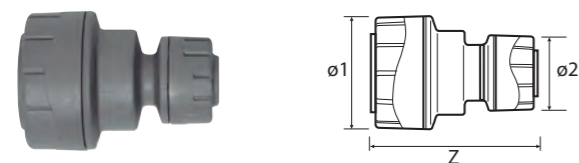
MANGUITO REDUCCIÓN MACHO-MACHO

(*1) Casquillo necesario solo en ø28
(*2) Casquillo necesario solo en ø15



Ø	Ø1	Cod	€	📦	📦	A
22	15	F60095	3,28	5	500	52
28	22	F60096	3,85	5	400	72

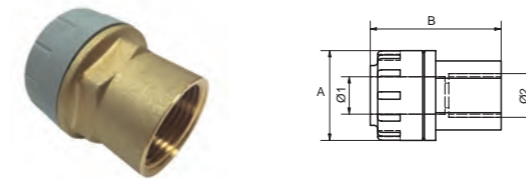
MANGUITO REDUCCIÓN HEMBRA-HEMBRA



Ø1	Ø2	Cod	€	📦	📦	Z
22	15	F60480	7,30	5	200	65

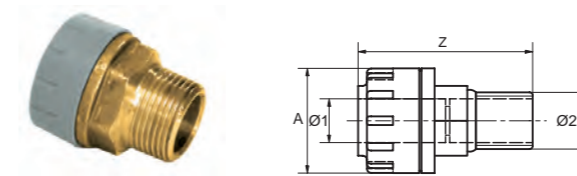
MANGUITOS

MANGUITO ROSCADO HEMBRA (LATÓN)



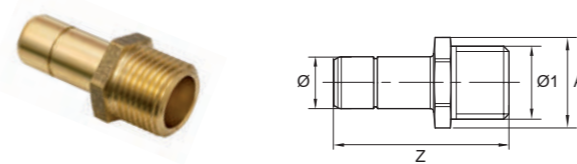
Ø1	Ø2	Cod	€	📦	📦	A	B
15	1/2"	F60142	8,21	10	200	31	43
22	1/2"	F60143	11,01	10	160	39	44
22	3/4"	F60144	10,13	10	160	39	44
28	1"	F60145	13,33	5	100	47	49

MANGUITO ROSCADO MACHO (LATÓN)



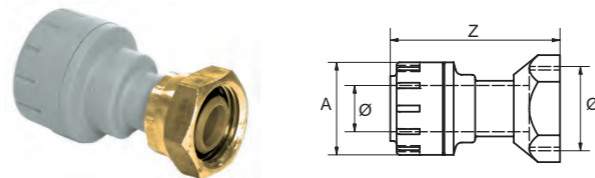
Ø1	Ø2	Cod	€	📦	📦	A	Z
15	1/2"	F60132	7,26	10	200	31	39
22	1/2"	F60131	9,81	10	200	39	42
22	3/4"	F60133	8,59	10	200	39	42
28	1"	F60134	13,01	10	120	47	47
28	3/4"	F60137	11,16	10	120	47	47

MANGUITO ROSCADO DE TRANSICIÓN MACHO



Ø	Ø1	Cod	€	📦	📦	A	Z
15	1/2"	F60450	4,72	10	300	26	50

MANGUITO HEMBRA-TUERCA LOCA LATÓN HEMBRA



Ø	Ø1	Cod	€	📦	📦	A	Z
15	1/2"	F60115	10,94	10	500	30	55
22	3/4"	F60117	11,67	5	250	40	65

TAPÓN

TAPÓN DESMONTABLE HEMBRA



Ø	Cod	€	📦	📦	A	Z
15	F60220	4,01	10	800	30	38

TAPÓN HEMBRA



Ø	Cod	€	📦	📦	A	Z
15	F60216	3,05	10	800	30	37,5
22	F60217	3,81	10	400	40	40,5
28	F60218	7,23	10	300	46	46,5

COLECTORES

CONEXIÓN PB Ø22 HEMBRA-HEMBRA



Ø	Salidas	Cod	📦	📦
15	3 vías	F60348	1	100

CONEXIÓN PB Ø22 HEMBRA-MACHO



Ø	Salidas	Cod	📦	📦
15	3 vías	F60349	1	50

CONEXIÓN 3/4"



Salida M24x1,5

Salidas	Ø	Cod	📦
2 vías	3/4"	38863	30
3 vías	3/4"	38864	20
4 vías	3/4"	38865	15

CONEXIÓN PB15 x 3/4



Salida M24x1,5

Salidas	Ø	Cod	📦
2 vías	15 mm	F60340	30
3 vías	15 mm	F60341	20

CONEXIÓN 3/4"



CONECTOR

CONECTOR Tubería PB



Conexión M24x1,5
Acabado niquelado.

Ø	Cod	📦	📦
15x1,7	38806	10	250

COLECTORES VER PVP EN PÁGINA 147 Y CONECTOR VER PVP EN PÁGINA 138

CASQUILLO INTERIOR TUBO

Plástico



Ø	Cod	€	📦	📦
15	F60266	0,29	50	5000
22	F60267	0,37	50	2500
28	F60268	0,83	20	1000

CASQUILLO INTERIOR TUBO

Inoxidable



Ø	Cod	€	📦	📦
15	F63266	0,76	50	5000
22	F63267	1,18	50	2500

SOPORTE DISTANCIADOR PARA CODO FIJACIÓN



Medida	Cod	€	📦	📦
220 mm	F60396	1,06	25	500

PRODUCTO RELACIONADO

CODO 90° HEMBRA. FIJACIÓN (LATÓN)

Cod. F60240/F60241
Ver página 79



SOPORTE PARA CURVAR TUBO



Ø	Cod	€	📦	📦
15/16	F60260	6,60	5	125

KIT DE RECAMBIO



Ø	Cod	€	📦	📦
15	F60263	2,14	10	200
22	F60264	2,31	10	500
28	F60265	3,63	10	500

LUBRICANTE SILICONA



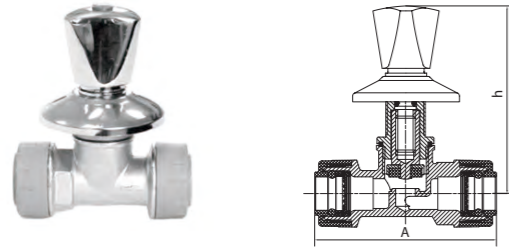
Peso	Cod	€	📦	📦
100 gr.	F60370	13,56	1	100

VÁLVULAS SISTEMA POLIBUTILENO PUSH-FIT

PolyPlumb

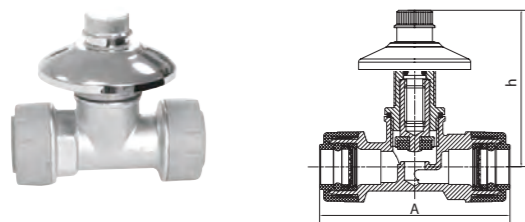
VÁLVULA DE CONTROL EMPOTRAR

VÁLVULA CONTROL EMPOTRAR



Ø	Cod	€	📦	📦	A	h
15	F60202	30,11	1	24	83	80
22	F60203	37,66	1	18	91	85

VÁLVULA CONTROL EMPOTRAR (REGULACIÓN OCULTA)



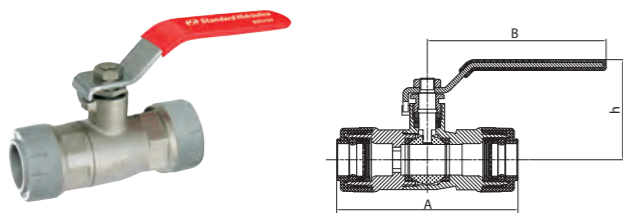
Ø	Cod	€	📦	📦	A	h
15	F60204	28,83	1	24	83	61
22	F60205	36,24	1	36	91	64

VÁLVULAS SISTEMA POLIBUTILENO PUSH-FIT

BOSTON

VÁLVULA DE ESFERA

VÁLVULA ESFERA. PALANCA



Ø	Cod	€	📦	📦	A	B	h
15	F60400	20,67	1	24	85	95	47
22	F60402	23,18	1	24	90	95	47

CONSEJO

UNA SOLUCIÓN INTELIGENTE



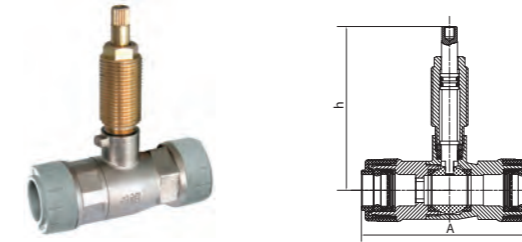
- Una solución adaptable a la mayoría de los sistemas Push-Fit existentes en el mercado.

VÁLVULAS SISTEMA POLIBUTILENO PUSH-FIT

KANSAS

VÁLVULA ESFERA EMPOTRAR

VÁLVULA ESFERA EMPOTRAR



Ø	Cod	€	📦	📦	A	h
15	F60410	20,66	24	48	86	81
22	F60412	23,06	24	48	90	81

ACCIONAMIENTOS

PALANCA

Zamak



Cod.	📦
35190	48

TRIANGULAR

Zamak



Cod.	📦
35191	48

OVAL

Zamak



Cod.	📦
35192	48

DESIGN

Zamak



Cod.	📦
35178	48

ROC

Latón



Cod.	📦
35193	48

ACCESORIOS

ALARGADERA + TORNILLO



Cod.	📦	📦	Longitud (L)
35196	1000	2000	13 mm

KIT ALARGADERA



Cod.	📦	📦	Longitud (L)
35184	200	400	21 mm

ACCIONAMIENTOS Y ACCESORIOS, VER PVP EN PÁGINA 28 (VALVULERÍA - ACCIONAMIENTOS ESFERA EMPOTRAR)

Colectores para aplicaciones de ACS y calefacción

Con la instalación de nuestros colectores, va a crear sistemas paralelos equilibrados automáticamente en sus circuitos de agua caliente y fría. El amplio paso de los colectores, también limita la caída de presión.

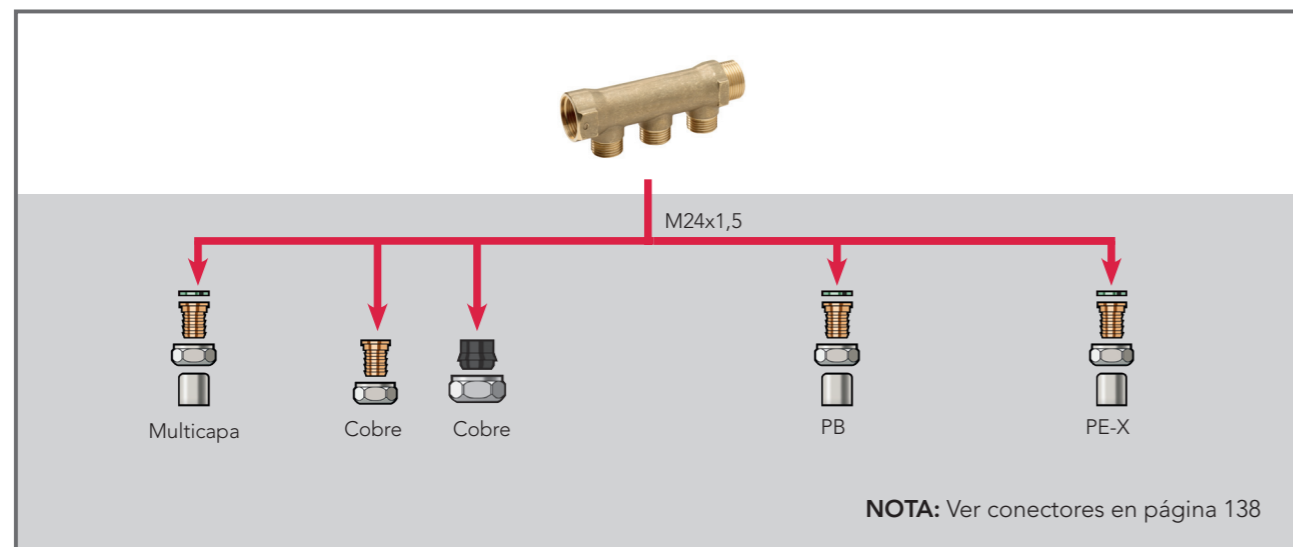


1. Colector en latón estampado
2. Conexión Macho/hembra, 3/4"
3. Salidas: conexión macho M24x1,5, y 1/2" junta plana

Rangos de caudal

COLECTOR ESTAMPADO	3/4"	Máximo 1350 l/hr
--------------------	------	------------------

Salidas



Instalación

Recomendamos que todos los colectores se coloquen en lugares que sean accesibles después de su instalación (en el sótano, en un armario, debajo del fregadero, etc) pero oculto a la vista del público y protegido de las heladas.

COLECTORES

COLECTORES CON VÁLVULA

CONEXIÓN 3/4"



Salida M24x1,5

Salidas		Cod	€	
2 vías	3/4"	38863	23,06	30
3 vías	3/4"	38864	32,12	20
4 vías	3/4"	38865	44,73	15

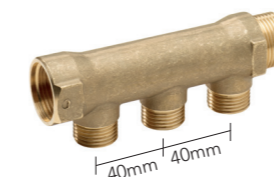
CONEXIÓN PB15 x 3/4



Salidas	Ø	Cod	€	
2 vías	15 mm	F60340	21,41	30
3 vías	15 mm	F60341	30,42	20

COLECTORES MATRIZADOS

CONEXIÓN 3/4"

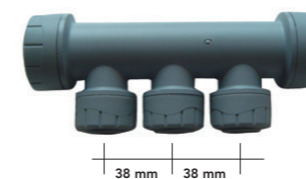


Salida M24x1,5

Salidas		Cod	€	
2 vías	3/4"	38860	8,80	60
3 vías	3/4"	38861	12,49	42
4 vías	3/4"	38862	16,82	30

COLECTORES PARA PB

CONEXIÓN PB Ø22 HEMBRA-HEMBRA



Ø	Salidas	Cod	€		
15	3 vías	F60348	13,72	1	100

CONEXIÓN PB Ø22 MACHO-HEMBRA



Ø	Salidas	Cod	€		
15	3 vías	F60349	14,46	1	100

Sistemas.

Tubería Polibutileno PolyPlumb

• PolyPlumb es una gama completa de tubería de polibutileno con diámetros desde 15 mm hasta 22 mm.

Material plástico que se distingue por su gran flexibilidad, su elevada resistencia al calor, su baja deformación y su menor dilatación térmica lineal.

• Los tubos se fabrican y están certificados de acuerdo con la norma UNE-EN ISO 21003 - 1,2,3 & 5. Disponibles en rollo y barra.



APLICACIONES

	Agua potable
	Agua caliente sanitaria
	Calefacción
	Suelo radiante
	Agua helada
	Instalación solar
	Aguas pluviales
	Agua industrial
	Aire comprimido seco
	Aire compr. lubricado
	Gas
	Carburante
	GLP

■ Aplicaciones compatibles con tubo PB
 ■ Aplicaciones incompatibles con tubo PB

PolyPlumb es adecuado para todas las aplicaciones de fontanería (agua fría y caliente) y calefacción. Los tubos se pueden utilizar en las nuevas instalaciones, así como para la renovación. Puede instalarse empotrado o a la vista.

CERTIFICACIONES



VENTAJAS

- Resistente a la corrosión.
- Resistencia a la variación de presión (golpe de ariete).
- Baja rugosidad interior, con lo cual, la pérdida de carga es menor.
- Resistente a las heladas.
- Ligero y manejable.
- Reducción de ruido.

CARACTERÍSTICAS

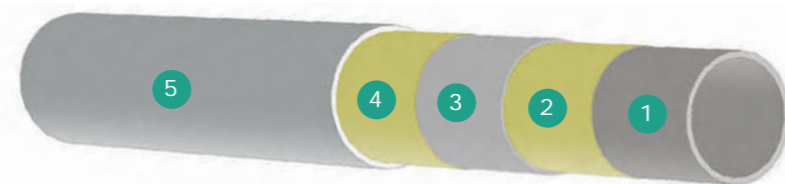
- Fabricado en polibutileno.
- Accesorios disponibles de 15 y 22 mm.
- A prueba de corrosión y descamación.
- Funcionamiento silencioso.

TEMPERATURA Y PRESIÓN DE SERVICIO

Temperatura	20°C	30°C	40°C	50°C	60°C	70°C	80°C	90°C	114°C*
Presión (bares)	12,0	11,5	11,0	10,5	9,0	8,0	7,0	6,0	3,0

*Temperatura de mal funcionamiento

POLYPLUMB: 5 CAPAS



1 PB 2 Adhesivo 3 Barrera anti-oxígeno (BAO) 4 Adhesivo 5 PB

	15	22
Diámetro tubería (mm)	15	22
Diámetro interior (mm)	11.6	18
Espesor de la pared (mm)	1.7	2.0
Peso (g/m)	70	130
Volumen de agua (l/m)	0.110	0.257

TUBERÍA

PolyPlumb

TUBERÍA POLIBUTILENO con barrera anti-oxígeno (PB-EVOH-PB)

TIRA 2 METROS CON ETIQUETA UNITARIA



Ø	Cod.	€ Tira	€ Pack	Pack	
				Tiras	Metros
15	F61009B	7,89	76,59	10	20
22	F61010B	13,35	129,72	10	20

Sistemas.

Accesorio Push-fit PolyPlumb

Los sistemas de tuberías de polibutileno llevan utilizándose con éxito en Europa en instalaciones de tuberías casi 50 años. Las instalaciones de calefacciones por distritos y bajo el suelo que se llevaron a cabo en Austria y Alemania a principios de la década de los años 70 siguen funcionando en la actualidad sin problemas.

PolyPlumb es nuestro sistema de tuberías de polibutileno original, utilizando una tecnología con más de 40 años de experiencia.

El sistema es rápido y seguro de instalar y necesita menos uniones que los sistemas de tuberías rígidas. Las uniones no necesitan disolventes, soldaduras o llamas. Al instalarse, PolyPlumb es más resistente a los impactos y los reventones por congelación que los sistemas de tuberías rígidos.

Accesorios fabricados y certificados de acuerdo con la norma UNE-EN ISO 21003 - 1,2,3 & 5.

APLICACIONES

	Agua potable
	Agua caliente sanitaria
	Calefacción
	Suelo radiante
	Agua helada
	Instalación solar
	Aguas pluviales
	Agua industrial
	Aire comprimido seco
	Aire compr. lubricado
	Gas
	Carburante
	GLP

■ Aplicaciones compatibles con tubo PB
■ Aplicaciones incompatibles con tubo PB

CERTIFICACIONES



VENTAJAS

- Ahorro de tiempo, montaje y desmontaje más rápido que cualquier otro sistema.
- Limpio y no necesita herramientas. Sistema de unión seguro. Soporta cambios de temperatura, aguas duras, golpes, etc.
- Debido a su poco peso, es fácil de manejar y transportar. Pesa menos de 1/4 parte del cobre.
- Es posible empotrar.
- Ligero y manejable.
- Reducción de ruido

CARACTERÍSTICAS

- El accesorio puede ser desmontado y reutilizado.
- Fabricado en polibutileno.
- Accesorios disponibles de 15 y 22 mm.
- A prueba de corrosión y descamación.
- Funcionamiento silencioso.

PolyPlumb es un sistema permanente de instalación que incorpora tubería y accesorios de unión instantánea en polibutileno, ideal para su empleo en:

- Suministros de agua sanitaria fría y caliente
- Calefacción central a radiadores
- Instalaciones de calefacción central bajo suelo

Temperatura	20°C	30°C	40°C	50°C	60°C	70°C	80°C	90°C	114°C*
Presión (bares)	12,0	11,5	11,0	10,5	9,0	8,0	7,0	6,0	3,0

*Temperatura de mal funcionamiento



EJEMPLO DE EMBOLSADO



ACCESORIO PUSH-FIT

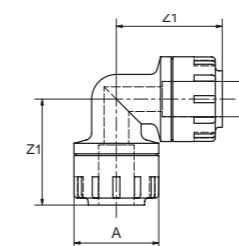
PolyPlumb

PUSH-FIT



CODO

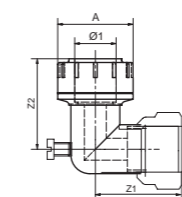
CODO 90° HEMBRA-HEMBRA



Ø	Cod.	€	Bolsa		A	Z1
			Uds.	Tamaño		
15	S351002	4,40	1	15x15	30	38
22	S351003	5,45	1	15x15	40	48

x2 Casquillos incluidos

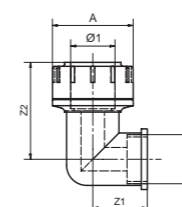
CODO FIJACIÓN LATÓN HEMBRA



Ø	Cod.	€	Bolsa		A	Z1	Z2
			Uds.	Tamaño			
15-1/2"	S351018	9,71	1	15x15	30	24	38
22-1/2"	S351019	11,51	1	15x15	40	27	48

x1 Casquillo incluido

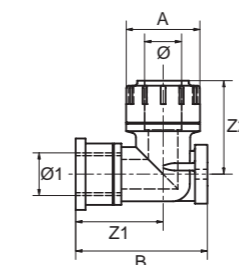
CODO 90° LATÓN HEMBRA



Ø	Cod.	€	Bolsa		A	Z1	Z2
			Uds.	Tamaño			
22-3/4"	S351021	11,89	1	15x15	40	27	48

x1 Casquillo incluido

CODO PLACA 90° LATÓN HEMBRA



Ø	Cod.	€	Bolsa		A	B	Z1	Z2
			Uds.	Tamaño				
15x1/2"	S351020	11,12	1	15x15	30	53,5	35,5	38

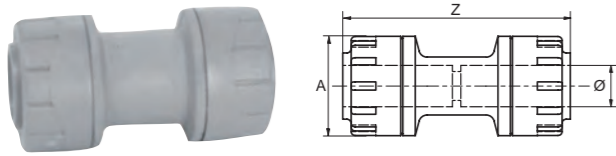
x1 Casquillo incluido

MANGUITO

PUSH-FIT



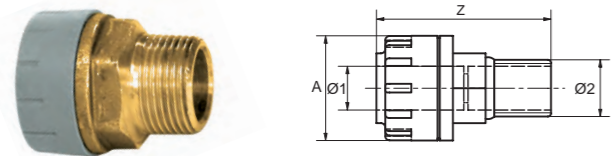
MANGUITO HEMBRA-HEMBRA



Ø	Cod.	€	Bolsa		A	Z
			Uds.	Tamaño		
15	S351000	3,73	1	15x15	30	60
22	S351001	4,67	1	15x15	40	65

x2 Casquillos incluidos

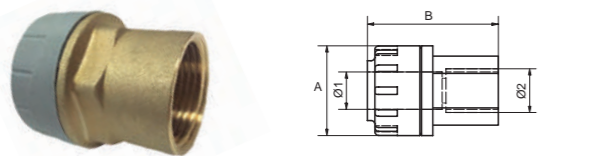
MANGUITO HEMBRA-ROSCA MACHO



Ø	Cod.	€	Bolsa		A	Z
			Uds.	Tamaño		
15-1/2"	S351011	7,66	1	15x15	30	50
22-1/2"	S351010	10,21	1	15x15	40	55
22x3/4"	S351012	9,03	1	15x15	40	55

x1 Casquillo incluido

MANGUITO HEMBRA-ROSCA HEMBRA

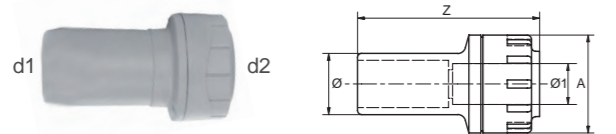


Ø	Cod.	€	Bolsa		A	Z
			Uds.	Tamaño		
15-1/2"	S351013	8,63	1	15x15	30	40
22-3/4"	S351015	10,55	1	15x15	40	45

x1 Casquillo incluido

REDUCCIÓN

REDUCCIÓN MACHO-HEMBRA



Ø d1-d2	Cod.	€	Bolsa		A	Z
			Uds.	Tamaño		
22x15	S351009	3,78	1	15x15	30	50

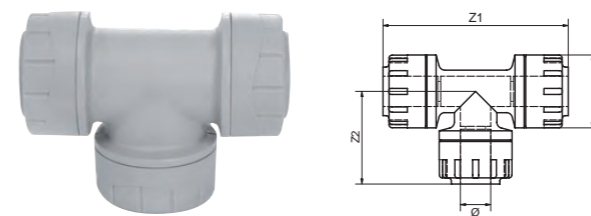
x1 Casquillo incluido

TE

PUSH-FIT



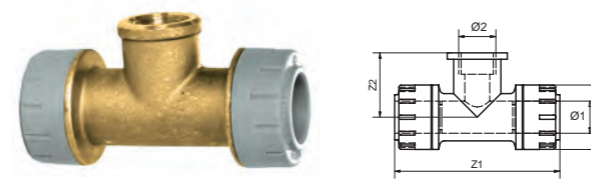
TE HEMBRA



Ø	Cod.	€	Bolsa		A	Z1	Z2
			Uds.	Tamaño			
15	S351004	6,38	1	15x15	30	77	38,5
22	S351005	7,77	1	15x15	40	93	46,5

x3 Casquillos incluidos

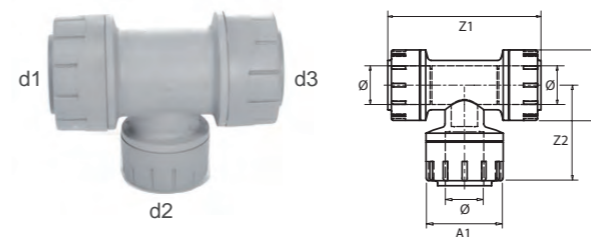
TE LATÓN ROSCA HEMBRA



Ø	Cod.	€	Bolsa		A	Z1	Z2
			Uds.	Tamaño			
15-1/2"	S351022	13,69	1	15x15	30	77	30
22-1/2"	S351023	15,15	1	15x15	40	93	37

x2 Casquillos incluidos

TE REDUCIDA HEMBRA



Ø d1-d2-d3	Cod.	€	Bolsa		A	A1	Z1	Z2
			Uds.	Tamaño				
22-15-15	S351008	7,74	1	15x15	40	30	93	45,5
22-15-22	S351007	7,77	1	15x15	40	30	87	45,5
22-22-15	S351006	7,98	1	15x15	40	30	93	46,5

x3 Casquillos incluidos

TAPÓN

TAPÓN HEMBRA

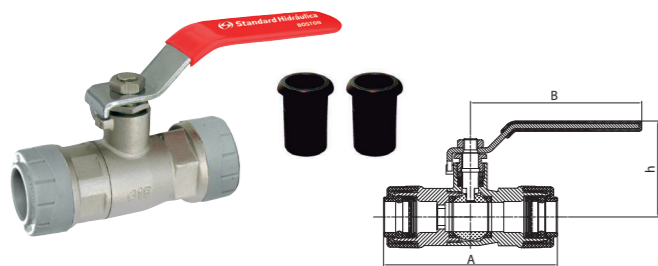


Ø	Ref.	€	Bolsa		A	Z
			Uds.	Tamaño		
15	S351040	3,14	1	15x15	30	37,5
22	S351041	3,99	1	15x15	40	40,5

x1 Casquillo incluido

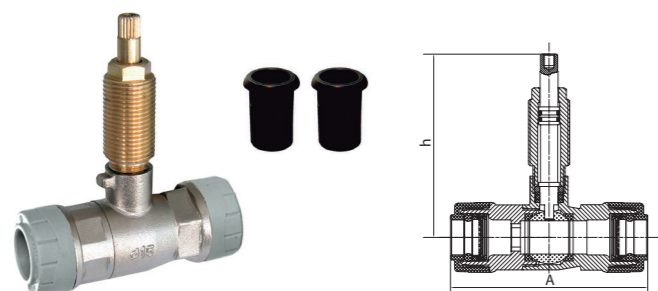
VALVULERÍA

VÁLVULA ESFERA VISTA Hembra



Ø	Cod.	€	Bolsa		A	B	h
			Uds.	Tamaño			
15	S351030	23,94	1	15x15	85	95	50
22	S351031	26,80	1	15x15	90	95	52

VÁLVULA ESFERA EMPOTRAR Hembra



Ø	Cod.	€	Bolsa		A	h
			Uds.	Tamaño		
15	S351032	23,91	1	20x25	85	80
22	S351033	26,66	1	20x25	90	80

COMPLEMENTOS

CASQUILLO INTERIOR



Ø	Cod.	€	€ Unitario	Bolsa	
				Uds.	Tamaño
15	S351024	3,05	0,516	5	15x15
22	S351025	3,50	0,566	5	15x15

CLIP SUJETATUBOS



Ø	Cod.	€	€ Unitario	Bolsa	
				Uds.	Tamaño
15	S351026	2,66	0,450	5	15x15
22	S351027	3,07	0,520	5	15x15

KIT RECAMBIO JUNTAS



Ø	Cod.	€	Bolsa	
			Uds.	Tamaño
15	S351034	2,29	1	15x15
22	S351035	2,52	1	15x15



MONTAJE PB



- 1 Cortar el tubo por una de las marcas "K"
- 2 El corte debe ser limpio y perpendicular y comprobar que no hayan quedado rebabas.
- 3 Desbarbar el tubo comprobando que no haya rebabas e insertar el casquillo original Polyplumb.
- 4 Insertar el tubo girándolo hasta el tope. Nunca manipular el accesorio durante la unión. Comprobar que el accesorio llega hasta la siguiente marca "K" del tubo. Una vez realizada la unión, dar un fuerte tirón al tubo para asegurar que ha quedado perfectamente agarrado al accesorio.

MONTAJE ACCESORIOS PUSH-FIT

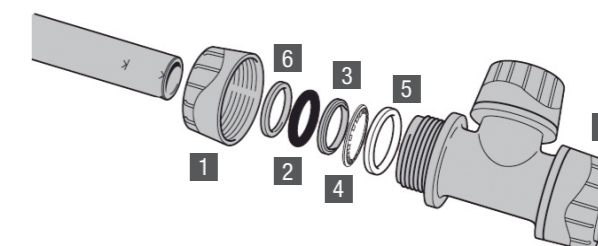
- 1 Seleccionar el tamaño correcto de tubo y de accesorio para el trabajo. Comprobar que ambos estén limpios y en buen estado, quitar cualquier resto de cinta aislante, etiquetas o adhesivo residual de los extremos del tubo, garantizando que no existan daños, muescas o imperfecciones. No utilizar lubricantes adicionales o compuestos de sellado. Cortar el tubo por una de las marcas "K", utilizando unas tijeras.
- 2 El corte debe ser limpio y perpendicular. Procurar que el extremo del tubo no tenga rebabas, ni internas ni externas.

Profundidad de inserción al accesorio			
Diámetro tubería (mm)	15	22	28
Profundidad inserción (mm)	27	30	35

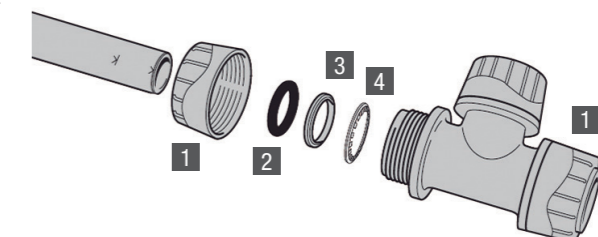
- 3 Desbarbar el tubo e insertar el casquillo original Polyplumb. La función del casquillo es:
 - Redondear la tubería para una inserción más fácil después del corte.
 - El extremo redondeado protege la junta tórica durante la inserción.
 - Proporciona soporte para la tubería contra la junta tórica a altas temperaturas.
- 4 Insertar el tubo en el accesorio de unión, girándolo hasta el tope. Antes de insertar la tubería en el accesorio, se debe realizar una inspección visual del accesorio para asegurar que todos los componentes están en su sitio y en el orden correcto. Insertar el tubo en el accesorio firmemente realizando un suave giro del tubo. Notará que ha alcanzado el tope.

Nunca manipular ni desmontar el accesorio durante la unión. La junta tórica está prelubricada y por lo tanto la tubería no necesita más lubricación.

Comprobar que el accesorio llega hasta la siguiente marca "K" del tubo. Una vez realizada la unión, pegar un fuerte tirón del tubo para asegurar que el mismo ha quedado perfectamente agarrado al accesorio.



Configuración general de los accesorios



Configuración de los manguitos, codos y tes de 15mm y 22mm

EXPOSITORES

SISTEMA MULTICAPA Y PE-X

EXPOSITOR MULTISTANDARD PLUS



Medidas: 50x60cm

Cod	€	
95889	93,03	1

SISTEMA POLIBUTILENO

EXPOSITOR POLYPLUMB



Medidas: 50x60cm

Cod	€	
95346	114,94	1

SISTEMA MULTICAPA

EXPOSITOR TURBOSKIN



Medidas: 50x60cm

Cod	€	
95736	100,30	1

EXPOSITORES

VALVULERÍA

EXPOSITOR SOBREMESA Valvulería (conexiones 1/2" M-H)

Ancho - Fondo - Alto	Cod.	€	
20,5 - 21,5 - 31,5	95716	86,98	1

Ejemplos de composición:



POSIBLES CONFIGURACIONES

Opciones de configuración			
	Cod.	Descripción	Códigos propuestos para estas configuraciones
Expositor 1	95867	Expositor sobremesa STH Retención_filtro_compuerta	95716 / 30001 / 10003 / 10303 / 20120
Expositor 2	95868	Expositor sobremesa STH Gas	95716 / 36049 / 36079 / 36039 / 36104
Expositor 3	95871	Expositor sobremesa STH Esfera_Grifo Jardin	95716 / 31001 / 35238 / 40233 / 80202
Expositor 4	95872	Expositor sobremesa STH Válvulas Solución	95716 / 35221 / 35561 / 34870 / 35295
Expositor 5	95873	Expositor sobremesa STH Equilibrado	95716 / 31400 / 31411 / 31426 / 38330 / 31421
Expositor 6	95874	Expositor sobremesa STH Escuadra_jardin_esfera	95716 / 35238 / 31001 / 80201 / 40232
Expositor 7	95875	Expositor sobremesa STH Seguridad_Reductora	95716 / 41018 / 50045 / 50040 / 38388
Expositor 8	95876	Expositor sobremesa STH Tecnica_Boston	95716 / 34263 / 31002 / 34502 / 34782
Expositor 9	95944	Expositor sobremesa STH Calefacción Klimatech M24	95716 / 38817 / 38815 / 38813 / 38323 / 38811